



ORGANIGRAMME



Organigramme de la Chambre d'agriculture de l'Aude

Philippe VERGNES **Président**

Marie-Hélène FOREST
Directrice Générale

ADMINISTRATION GENERALE INTENDANCE

Logistique et entretien, bâtiment
Ressources Humaines
Communication

PÔLE PILOTAGE

FINANCES
Comptabilité
Ingénierie Financière

TRANSVERSALITE INNOVATION

Offre de services, Ingénierie de projets et études
Formation des agriculteurs et emploi, DQP
IRD et EXPE (domaine de Cazes)
Laboratoire des sols, Atelier Bois & Plants de Vigne

PÔLE STRATEGIE DES ENTREPRISES

Commercialisation, agritourisme,
promotion des produits

Aides économiques et gestion de
crise

Conseil d'entreprises – Installation
Transmission

Guichet unique des entreprises
agricoles

EdE 11
EdEi 11 30 34 66

OCTAGRI – MesParcelles

PÔLE PRODUCTIONS DURABLES ET AGROECOLOGIE

Grandes Cultures

Elevage

Viticulture

Diversification productions végétales

Appui aux Productions

PÔLE TERRITOIRES - EAU – ENVIRONNEMENT

DEVELOPPEMENT TERRITORIAL

Expertises territoriales
Animation des territoires
Filières territorialisées

EAU ET CHANGEMENT CLIMATIQUE

Qualité de l'Eau
Eau Quantitative
Changement Climatique

EQUIPES TERRITORIALES

TERRITOIRE OUEST AUDOIS

TERRITOIRE HAUTE-VALLEE

**TERRITOIRE CORBIERES
MINERVOIS**

**TERRITOIRE NARBONNAIS
LITTORAL**





SERVICE ADMINISTRATION GÉNÉRALE, INTENDANCE

Directrice Générale :
FOREST Marie-Hélène

↻ **LOGISTIQUE ET ENTRETIEN BÂTIMENT, SECRETARIAT DE DIRECTION, RELATIONS ELUS**

POCOVI Sylvie
(DESCOUS Claude)
STELLATO Emilie
ROTRON Patrice
ARDICHEN Patricia
MOURA-MARCELOU Alice (CDD)

↻ **RESSOURCES HUMAINES**

FABIE Sandy (CRAO) (0,7ETP)

↻ **COMMUNICATION INTERNE ET EXTERNE**

GALY Sandrine
(PLANCHE Maryline)
MESNATA Florence

SERVICE FINANCES

Sous-Directrice :
PAGE Isabelle

↻ **BUDGET**

PAGE Isabelle

↻ **COMPTABILITÉ**

DAUDE Virginie
FONTAINE Agnès (CRAO)
VAISSIERE Nathalie

↻ **CONTRÔLE DE GESTION**

DAUDE Virginie

↻ **INGENIERIE FINANCIERE**

PAGE Isabelle
COSTES Julie

SERVICE TRANSVERSALITE INNOVATION

Chef de service : RUBIO Stéphanie
Assistante : STELLATO Emilie

↻ **CELLULE PROJETS, ETUDES, ET MARCHES PUBLICS**

RUBIO Stéphanie
COSTES Julie

↻ **PILOTAGE OFFRE DE SERVICES**

REGOURD Mathilde

↻ **Démarche Qualité Performance**

REGOURD Mathilde

↻ **FORMATION DES AGRICULTEURS, EMPLOI, PROMOTION DES METIERS, APPRENTISSAGE**

ROUZAUD Kristine
CASTEX Nathalie
PLANCHE Maryline

↻ **CELLULE IRD & EXPE**

GRIMAL Thierry
GIRAUD Nicolas
GAUTHIER Philippe
BRANCORSINI Hugo
(MOULINET Laurie)

DOCUMENTATION

Assistance (0.2 à 0.4 ETP)

↻ **ACTIVITES SPECIALISEES**

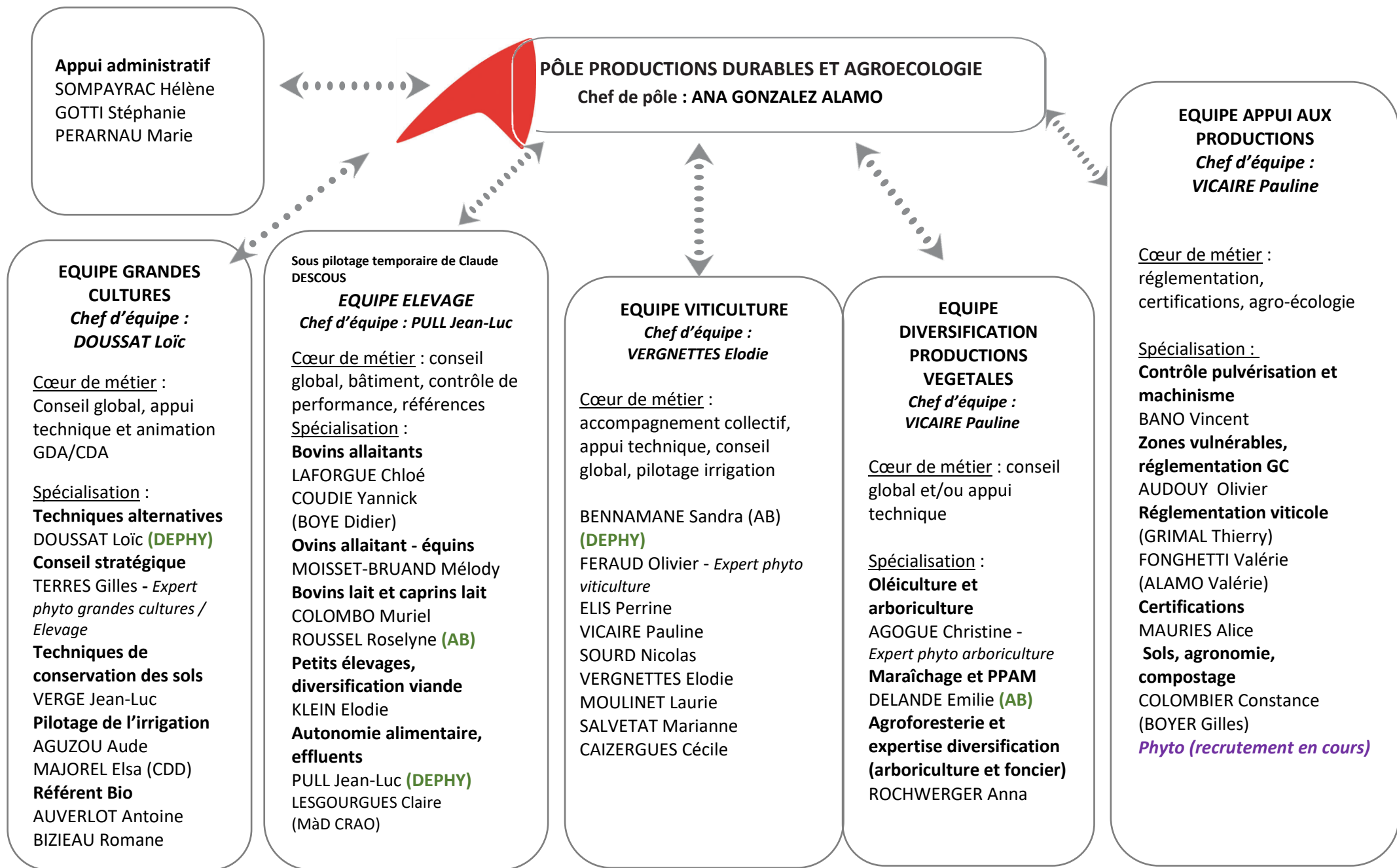
LABO DES SOLS

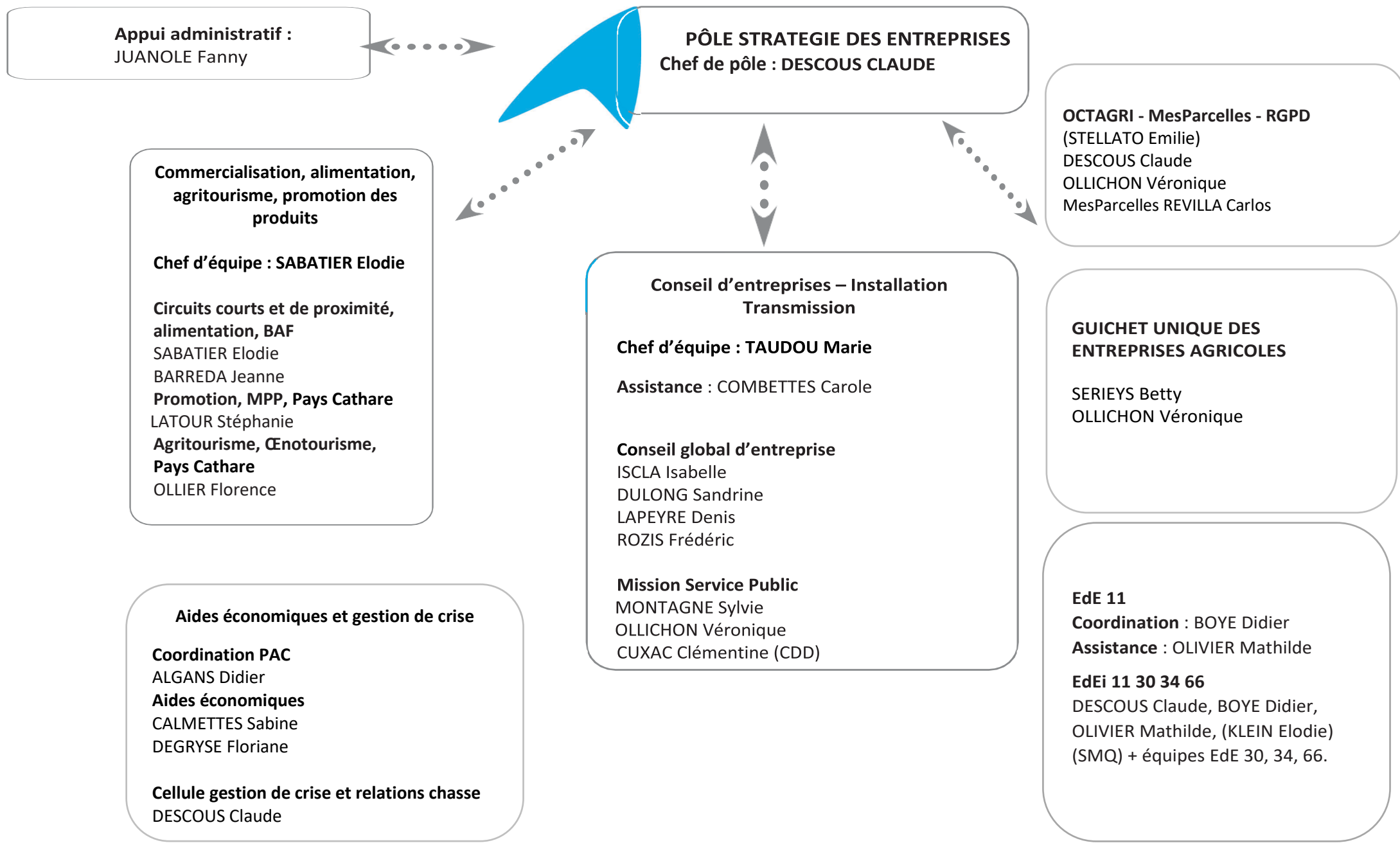
BOYER Gilles
BRU Sébastien
ALAMO Valérie

ATELIER BOIS & PLANTS DE VIGNE

VIGUIER Didier
CABANNES Corinne
SOUNAC Sandra
ROSALA Sébastien (CDD)
GRAS Ghislain









PÔLE TERRITOIRES – EAU – ENVIRONNEMENT

DEVELOPPEMENT TERRITORIAL
Chef de service : VIBERT CLAUDINE

EAU – CHANGEMENT CLIMATIQUE
Chef de service : SCHNEIDER LAURIE

Appui administratif
KOUHAD Najet

EXPERTISES TERRITORIALES

Urbanisme, foncier, énergie

BINDER Viviane - Urbanisme
(PASTOR Raymond) - Energie

Biodiversité - agroenvironnement

ALQUIE Agnès
GLEIZES Lucas

Animation pastorale

Aménagements pastoraux –
LOBIER Stéphane
ASA - GLEPA

(ALGANS Didier)-Animation GP

(recrutement en cours)

Valorisation du bois - DFCI

LECROQ Margaux - DFCI

Filières territorialisées

(SABATIER Elodie - PAT)

VIBERT Claudine

(GONZALEZ Ana)

Cellule cartographie

KLEIN Cyril / SAFER

ANIMATION DES TERRITOIRES

Animateurs/trices territoriaux

LECROQ Margaux – Narbonnais Littoral Audois
THION Eve – Haute Vallée
CAUSSE Sonia – Ouest Audois
GRENTZINGER Camille - Corbières Minervois
FORMENTO Julien (MàD Grand Narbonne)

Assistance territoriale

GIONCO Anne (Antenne de Narbonne)
DARIO Julie (Antenne de Quillan)
(GOTTI Stéphanie - Antenne de Castelnaudary)
Assistance Corbières Minervois (0.X ?)

*Equipes « projet » territoriales

EQUIPE EAU – CHANGEMENT CLIMATIQUE

Gestion quantitative et projets ressource en eau

PINEDA Christophe
RAYSSAC Pauline
ALBERT Marine

Qualité de l'eau

CAUSSE Sonia
ROUDAUT Elise

Adaptation changement climatique

PASTOR Raymond

Morphologie des cours d'eau

ROUDAUT Elise

Sols, matières organiques, MESE

COLOMBIER Constance



