

### 1. ELEMENTS TECHNIQUES

#### ♦ Méthodologie

Afin de répondre aux porteurs de projet et à tous ceux qui souhaitent créer ou faire évoluer leur atelier de découpe de viande, le service de l'OIER SUAMME, a calculé le coût estimatif de construction d'un atelier en incluant le coût du matériel.

L'estimation est réalisée sur la base du coût des ateliers construits récemment en appliquant une ventilation des coûts par poste et un tarif indicatif au m<sup>2</sup>.

#### ♦ Caractéristique du bâtiment

L'exemple de bâtiment de transformation présenté ici peut bénéficier de l'agrément CE.

#### Capacité de production :

2 à 3 gros bovins par semaine soit l'équivalent de 35 à 50 tonnes/an (toutes espèces confondues).

#### Techniques, matériaux de construction et équipement :

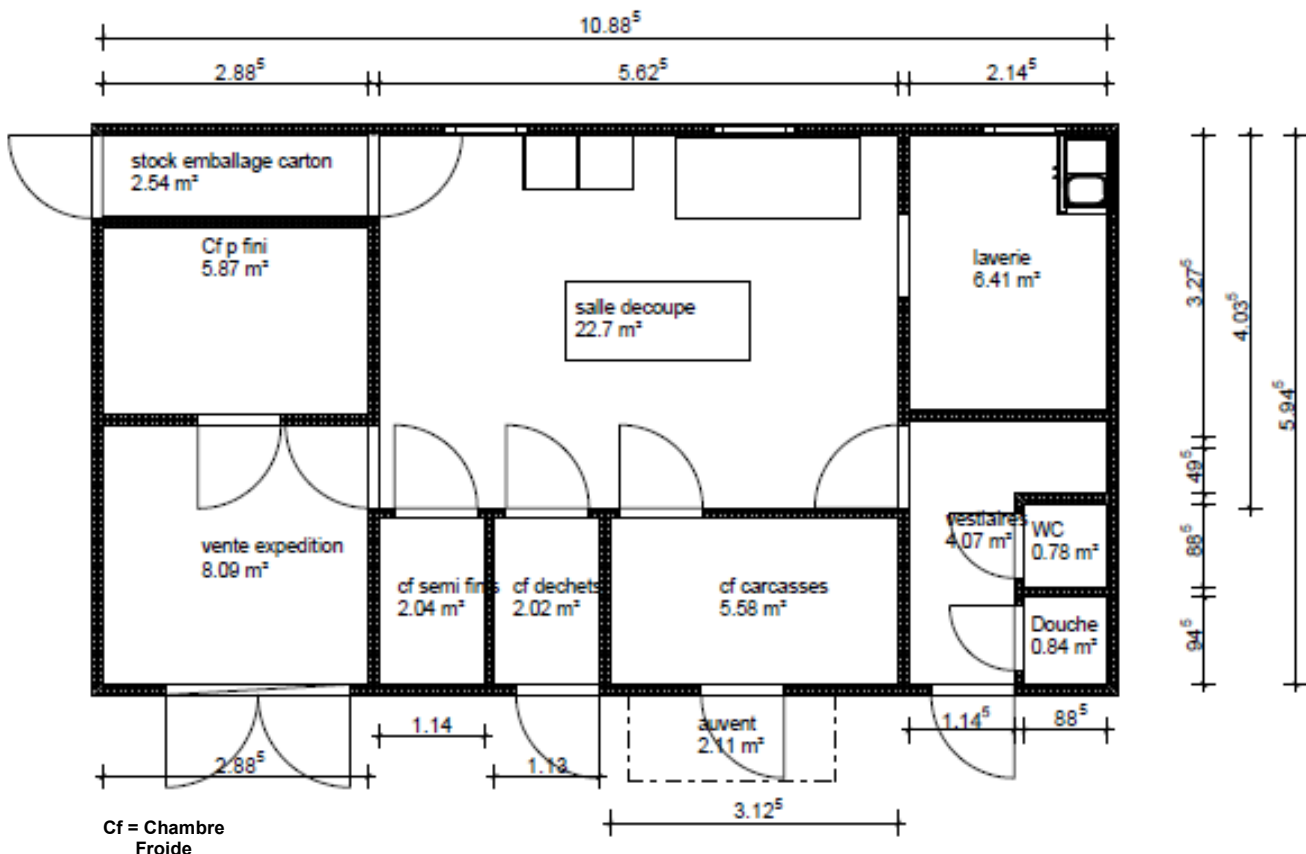
La surface de l'atelier est de 65m<sup>2</sup>.

La construction du bâtiment est réalisée sur une chape de béton sans vide sanitaire, abritée sous une structure métallique avec couverture métallique.

Les murs extérieurs et les cloisons intérieures sont réalisés en panneaux type sandwich avec mousse polyuréthane expansée, (80mm extérieur et 60mm intérieur et plafond). Le sol est en carrelage et le système de froid est individuel (1 groupe froid par local où la température doit être maîtrisée).

Les déchets sont stockés en chambre froide et enlevés par une société d'équarissage, les traitements des eaux sont en système autonome.

#### ♦ Plan type pour 65 m<sup>2</sup>



## 2.COUTS CONSTRUCTION (estimatif)

Construction bâtiment par poste et implantation réseaux				
Coût HT en € pour 65 m2				
Désignation	Coût € HT/m <sup>2</sup>	Coût € HT bas	Coût € HT moyen	Coût € HT haut
<b>Gros œuvre</b>				
Décapage fouille	137	7 333	<b>8 905</b>	10 975
Plot béton				
Réseaux de drainage pluvial				
Radier pierre concassée				
Béton de sol				
Chappe				
Réseaux PVC sol				
<b>Charpente couverture</b>				
Charpente bois	153	5 815	<b>9 945</b>	14 135
Couverture				
<b>Cloisonnements</b>				
Panneaux 80 mm	336	15 567	<b>21 840</b>	32 403
Porte isotherme				
Porte de service				
Châssis vitre				
Pose de l'ensemble				
<b>Electricité Plomberie</b>				
Electricité fourniture armoire et pose	197	6 051	<b>12 805</b>	21 456
Plomberie fourniture pose tuyau				
Extraction d'air				
Production eau chaude				
<b>Revêtement de sol</b>				
Carrelage fourniture	43	2 814	<b>2 795</b>	4 342
Colle				
Pose				
<b>Traitement des effluents</b>				
Bac séparateur de graisse	43	2 785	<b>2 795</b>	3 342
Fosse septique				
<b>Groupe de froid</b>				
Chambre froide carcasses	131	6 194	<b>8 515</b>	10 790
Chambre froide semi fini				
Chambre froide fini				
Chambre froide déchets				
Climatisation salle				
<b>TOTAL €</b>		<b>46 659</b>	<b>67 600</b>	<b>97 443</b>
<b>Coût/m<sup>2</sup></b>		<b>717</b>	<b>1 041</b>	<b>1 499</b>

## 3.COUT MATERIEL (estimatif)

MATERIEL			
	Prix moyen à l'unité €	Nbre	Total €
Lave main commande fémorale	274	3	<b>822</b>
Distributeur savon	21	3	<b>63</b>
Distributeur papier	29	3	<b>87</b>
Groupe étiquetage	1 900	1	<b>1900</b>
Armoire stérilisation couteaux	274	1	<b>274</b>
Désinsectiseur électrique	210	1	<b>210</b>
Table découpe 600*600 roulettes	674	1	<b>674</b>
Table découpe 2000*700	687	1	<b>687</b>
Table inox poussage 1500*700	602	1	<b>602</b>
Plonge 2 bacs avec douchette	1 194	1	<b>1 194</b>
Machine sous vide sammic 63 m:h	6 265	1	<b>6 265</b>
<b>TOTAL MATERIEL</b>			<b>12 778</b>

NB : Selon les cas pour les marchés, la vente à la ferme ou les livraisons une vitrine et un caisson frigorifique peuvent être indispensables.  
(Vitrine environ 2300 € et caisson environ 4500 €).

## 4.COUT GENERAL (estimatif)

	Coût € HT bas	Coût € HT moyen	Coût € HT haut
<b>TOTAL Général (bâtiment + matériel)</b>	-	<b>80 378</b>	-
<b>Total Général/m<sup>2</sup></b>	-	<b>1 236</b>	-





crédit photo à compléter

Xxxxx légende

#### 4. AUTO-CONSTRUCTION ET ECONOMIE

L'auto-construction sur 2 ou 3 postes clés (drainage du bâtiment, pose des panneaux et du carrelage) permet de réaliser une économie de l'ordre de 115 €/m<sup>2</sup>.

Soit 115 €/m<sup>2</sup> d'économie possible sur l'ensemble de ces postes.

**Attention** : les écarts de prix sont parfois importants et peuvent aller du simple au double selon le type de matériel, les artisans et les régions. Il est conseillé de demander au minimum 3 devis par poste pour être sûr de faire le bon choix qualité/prix.

L'achat de matériel d'occasion permet aussi de faire baisser le coût. Mais attention le plus souvent, les systèmes d'aide classique ne prennent pas en charge le financement du matériel d'occasion. Il faut donc faire le calcul.

#### 5. COUT MOYEN (estimatif)

Soit un coût estimé de l'atelier équipé en matériel neuf :

- ◆ 1 236 € HT/m<sup>2</sup> sans auto-construction
- ◆ 1 121 € HT/m<sup>2</sup> avec une part d'auto-construction

Pour un atelier de 65 m<sup>2</sup> en moyenne.

#### Accompagnement technique sanitaire et règlementaire

L'équipe **SUD DE FRANCE MONTAGNE ELEVAGE** composée des organismes **OIER SUAMME** et **LRE** est là pour vous accompagner dans votre démarche de création de votre bâtiment : de l'esquisse de plan, à la validation par les services vétérinaires et au dépôt du dossier d'agrément.

Pour donner suite à votre projet sur l'ensemble de la Région Languedoc-Roussillon n'hésitez pas à nous contacter.

#### 6. CONTACT

**Marc FABRE :**  
**06 08 33 92 57**  
[marc.fabre@lozere.chambagri.fr](mailto:marc.fabre@lozere.chambagri.fr)

**OIER SUAMME**  
Maison de l'Agriculture Bât B  
Mas de Saporta CS 10 010  
34875 Lattes cedex  
[accueil@suamme.fr](mailto:accueil@suamme.fr)



UNION EUROPEENNE



Liberté • Égalité • Fraternité  
RÉPUBLIQUE FRANÇAISE

