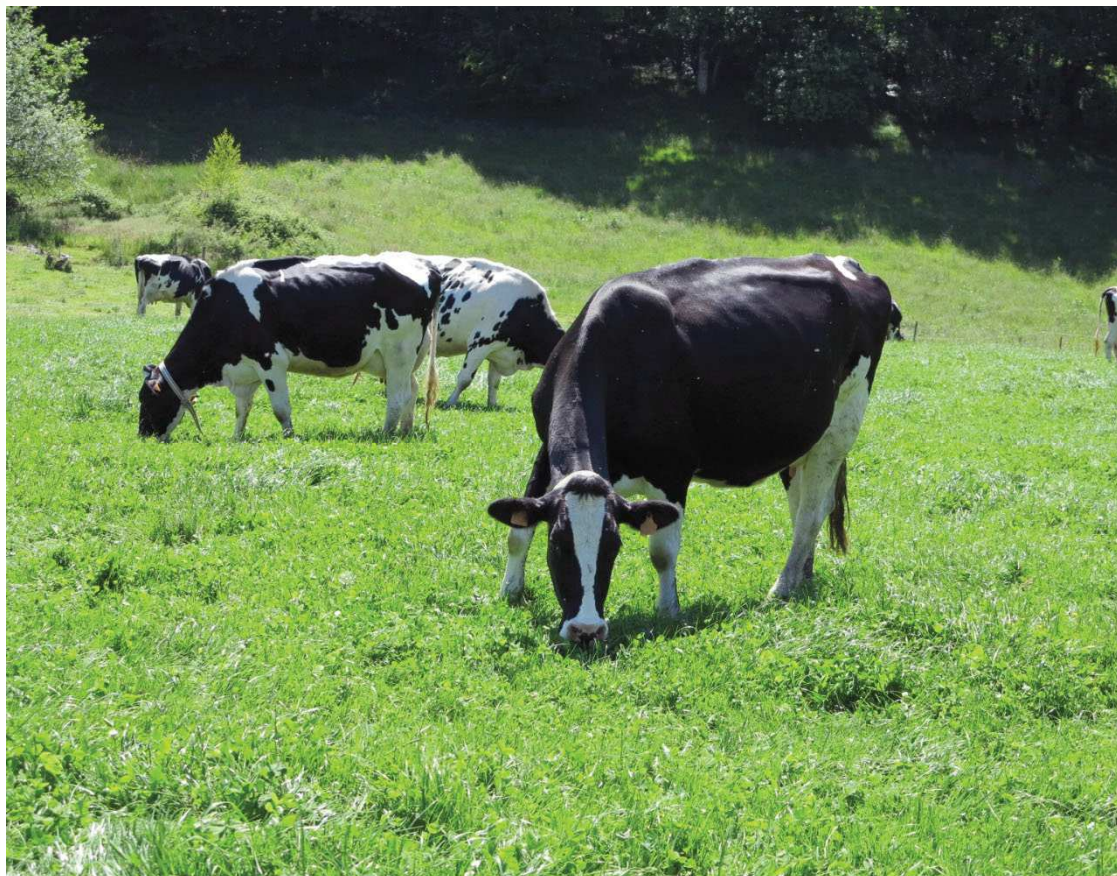




Cantal,  
Haute-Loire,  
Lozère, Puy  
de Dôme



## Systèmes bovins laitiers des zones de montagnes et piémonts d'Auvergne et de Lozère

(CAS-TYPES EN CONJONCTURE 2019)

**Systèmes spécialisés  
livreurs  
zones granitiques et maïs  
possible et favorable**



#### ONT CONTRIBUÉ À CE DOSSIER

##### Rédaction :

Mathilde BONESTEBE, Yann BOUCHARD, Estelle DELARUE, Françoise MONSALLIER (Chambre d'agriculture du Cantal), Claude ROCHE (Chambre d'agriculture de la Haute Loire), Patricia LOUBAT (Chambre d'agriculture de la Lozère), Jean Louis BALME (Chambre régionale d'agriculture d'Occitanie), Lucille BOUCHER et Clémentine LACOUR (Chambre d'agriculture du Puy de Dôme), Yannick PECHUZAL (Institut de l'Élevage).

##### Maquette :

Corinne Maigret (Institut de l'Élevage)

##### Crédits photos :

Institut de l'Élevage, Chambre d'agriculture du Cantal

#### REMERCIEMENTS

Merci aux éleveurs des Réseaux d'élevage pour leur accueil et leur contribution active à l'élaboration de ces références ainsi qu'à toutes les personnes et organismes sollicités pour la fourniture de données commerciales, techniques et économiques présentes dans ce document.

# Référentiel cas-types 2020 - Systèmes laitiers - Auvergne-Lozère

CONJONCTURE 2019

## SOMMAIRE

**Préalables** p 4

**CARTE DE SITUATION DES CAS-TYPES EN FONCTION  
DES ZONES PEDOCLIMATIQUES** p 7

**CAS-TYPES BOVINS LAIT DES ZONES GRANITIQUES ET  
DES ZONES A MAÏS POSSIBLE OU FAVORABLE** p 8

**BL30** p 10

**BL31** p 18

**BL33** p 26

**BL44** p 34

**BL46** p 42

**BL47** p 50

**BL50** p 58

## CARNET D'ADRESSES

## Préalables

Forts du suivi d'une cinquantaine de fermes dans le dispositif INOSYS Réseau d'élevage les départements du Cantal, de la Haute Loire, de la Lozère et du Puy de Dôme décrivent 16 systèmes de production laitière spécialisés ou mixtes qui se veulent illustratifs de la diversité de l'élevage laitier de ces départements (contexte pédoclimatique, zones fourragères, mode de conduite et débouchés).

Construits à partir d'observations concrètes en fermes, ces systèmes de production fournissent des références et des objectifs accessibles. D'une part ils donnent des repères aux éleveurs et aux techniciens pour piloter les exploitations ou établir des projets. D'autre part ces systèmes modélisés et optimisés sont disponibles pour tous travaux de prospective sur l'élevage laitier à l'échelon départemental et national.

Les résultats conjoncturels sont établis à système technique constant en intégrant les évolutions économiques des prix des matières premières (IPAMPA), des charges et des produits. Les prix de vente des animaux et du lait sont actualisés à partir des données commerciales de groupements de producteurs, de laiterie, et à dire d'experts (de nombreux éléments d'actualisation sont publiés dans le *référentiel élevage*).

Les systèmes de production laitière décrits dans un cadre qui correspond à celui des cahiers des charges des AOP d'Auvergne (Bleu d'Auvergne, Cantal, Fourme d'Ambert, Saint Nectaire et Salers), voient leur prix du lait majoré d'une plus-value. Cette plus-value est estimée à partir des données collectées au sein de la filière et des différentes entreprises de collecte.

AOP	Plus value 2019 appliquées sur cas types €/1000 l
Cantal	21 €
Saint Nectaire laitier	70 €
Fourme d'Ambert	8 €
Bleu d'Auvergne	9 €

En fonction des zones de collectes et des zones d'appellation, certains cas types, dans leur fonctionnement, peuvent répondre au cahier des charges de plusieurs AOP. Le choix a été fait de les décrire dans une d'entre elles (voir deux ou trois quand celles-ci se cumulent, exemple Cantal + Fourme d'Ambert + Bleu d'Auvergne) en croisant les zones AOP et les zones de présence majoritaire des cas types.

Exemple : BL15 Mont du Cantal donc AOP Cantal + Bleu d'Auvergne.

Néanmoins un cas type peut illustrer un système de production, d'une autre zone d'appellation d'origine (par exemple ce même BL15 présent sur la zone d'appellation Fourme d'Ambert et Bleu d'Auvergne). Le tableau suivant permet de visualiser les potentialités entre cas type et AOP

Cas type	AOP retenues pour la description	AOP Potentielles
BL13	Fourme d'Ambert + Bleu d'Auvergne	Cantal + Bleu d'Auvergne
BL14	Fourme d'Ambert + Bleu d'Auvergne	Cantal + Bleu d'Auvergne
BL15	Cantal + Bleu d'Auvergne	Fourme d'Ambert + Bleu d'Auvergne
BL16	Cantal + Bleu d'Auvergne	Fourme d'Ambert + Bleu d'Auvergne Saint Nectaire
BL17	Cantal + Fourme d'Ambert + Bleu d'Auvergne	Saint Nectaire
BL18	Cantal + Bleu d'Auvergne	Fourme d'Ambert + Bleu d'Auvergne
BL22	Cantal + Fourme d'Ambert + Bleu d'Auvergne	Saint Nectaire
BL33	Aucune	Fourme d'Ambert + Bleu d'Auvergne
BLFcs	AOP Cantal + Bleu d'Auvergne (Lait livré) AOP Salers (lait transformé vente en blanc)	
BLFsn	AOP Saint Nectaire (Lait livré) AOP Saint Nectaire (lait transformé vente en blanc)	

Bien évidemment un système d'exploitation dont le fonctionnement correspond à un cas type et présent sur une zone d'appellation peut aussi avoir fait le choix de ne pas intégrer un cahier des charges.

D'autres systèmes, bien que présents sur des zones d'appellation (BL50) sont décrit sans plus-value car leur fonctionnement tel qu'il est décrit à travers le cas type ne correspond pas au cahier des charges de l'AOP. Des modifications substantielles seraient à apporter pour l'intégrer.

## Méthodologie de construction des cas types

- Ils sont décrits sur l'année civile.
- La céréale autoconsommée fait l'objet d'une cession au troupeau (valeur définie annuellement en fonction du prix de marché : **140 €/tonne pour 2019**).
- Les aides couplées et découplées sont celles qui sont dues au titre de l'année étudiée. Les aides couplées (DPB + aide verte + surprime) ont été établis sur la reconstitution historique propre à chaque système. **Cette publication ne tient pas compte de stabilisateur ou discipline budgétaire non connus à cette date pour la PAC. Un stabilisateur de 5% a été appliqué pour les ICHN.**
- Pour comparer les systèmes sociétaires et les formes individuelles, la rémunération des associés et les indemnités de mise à disposition ne sont pas prises en compte pour le calcul de l'EBE.
- Pour le foncier, on considère que 2/3 des surfaces sont en fermage (à des tiers), le reste en propriété (ou mis à disposition).
- Les systèmes sont décrits à l'équilibre fourrager sans variation économique des stocks et les performances animales et végétales ne sont pas affectées par les aléas climatiques et les

problèmes sanitaires. Néanmoins, à partir de l'exercice 2018, une approche de l'impact économique d'un déficit fourrager, qu'il soit exceptionnel ou chronique est proposée. Elle figure au bas de la page « description-commentaires-chiffres clés » de chaque cas type. Ce chiffrage concerne uniquement un coût estimé (1) du renflouement du déficit fourrager pour différents niveaux (déficit de 10 % = 500 Kg de MS / UGB environ ...).

Les comptes de résultat proposés ne prennent pas en compte les éventuelles compensations issues des procédures calamités ou des collectivités territoriales.

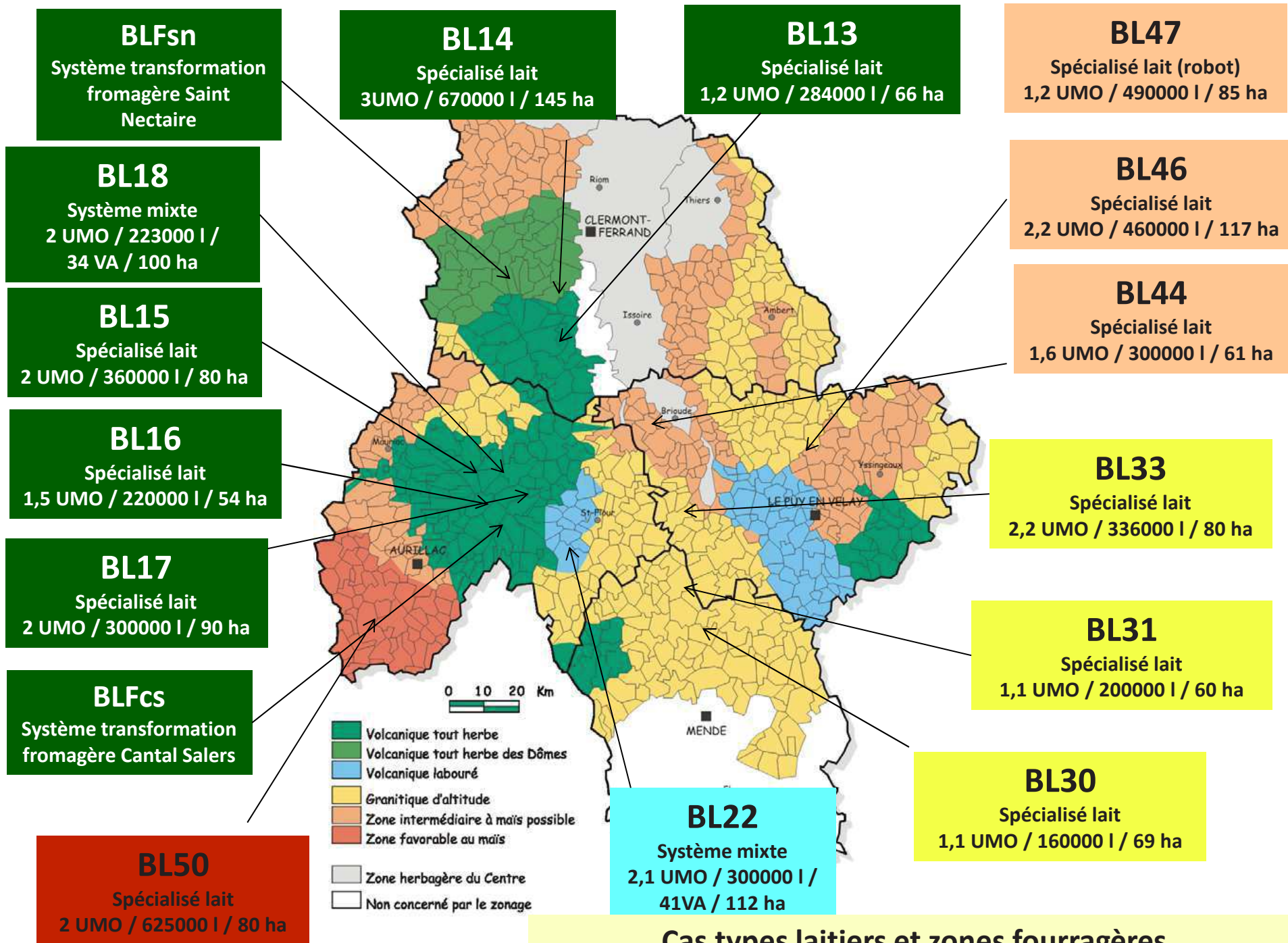
(1) Mode de calcul : Le déficit fourrager est converti en déficit d'UFL et la compensation de ce dernier a été établie sur la base d'un coût de 0.30 €/UFL acheté. Ce coût est estimé à partir d'un mix de produits disponibles sur le marché aux tarifs automne 2019 (base orge, foin, maïs ensilage).

Ex : Cas type BL15 2019

	<b>Impact déficit fourrager (cf préalables)</b>			
Taux de déficit fourrager (%)	<b>10%</b>	<b>30%</b>	<b>40%</b>	<b>50%</b>
Coût total de compensation (€)	9 071 €	27 214 €	36 285 €	45 356 €
Coût de compensation (€/UGB)	113 €	338 €	450 €	563 €
Coût de compensation (€/1000 l)	25 €	76 €	101 €	126 €



Auvergne  
Lozère  
Aveyron



**Cas types laitiers et zones fourragères**

# Références systèmes Bovins Lait

## des réseaux d'élevage d'Auvergne et Lozère



**granitique d'altitude**  
**zone à maïs possible**  
(y compris volcanique d'altitude)  
**zone à maïs favorable**





**Granitique  
d'altitude**

Non AOP

**Système laitier spécialisé, 160 000 l de lait vendu**

1,1 UMO, 33 vaches laitières montbéliardes à 5200 l (croisement charolais)  
66 ha de prairies avec parcours et 3 ha de céréales, ensilage et foin

**BL30**

Non AOP

**Système laitier spécialisé, 200 000 l lait vendu**

1,1 UMO, 35 vaches laitières montbéliardes à 6000 l  
57 ha de prairies et 3 ha de céréales, ensilage et foin

**BL31**

Non AOP

**Système laitier spécialisé, 336 000 l de lait vendu**

2,2 UMO GAEC , 50 vaches laitières Prim'Holstein à 7000 l  
70 ha de prairies et 10 ha de céréales, ensilage et foin

**BL33**

**Zone à maïs  
possible (y  
compris zone  
volcanique  
d'altitude)**

Non AOP

**Système laitier spécialisé, 300 000 litres de lait vendu**

1,6 UMO ,40 vaches laitières Prim'Holstein à 7800 l  
43 ha d'herbe (ensilage et foin), 9 ha de maïs et 9 ha de céréales

**BL44**

Non AOP

**Système laitier spécialisé, 460 000 litres de lait vendu**

2,2 UMO GAEC,65 vaches laitières Prim'Holstein à 7400 l  
86 ha d'herbe (ensilage et foin), 15 ha de maïs et 16 ha de céréales

**BL46**

Non AOP

**Système laitier spécialisé, 490 000 litres de lait vendu**

1,2 UMO, 66 vaches laitières Montbéliardes à 7600 l - traite robotisée  
62 ha d'herbe (ensilage et foin), 13 ha de maïs et 10 ha de céréales

**BL47**

**Zone à maïs  
favorable**

Non AOP

**Système lait spécialisé, 625 000 l de lait vendu**

2 UMO GAEC - 74 vaches laitières Prim'Holstein à 8500 l  
56 ha de prairies (ensilage et foin), 14 ha de maïs et 10 ha de céréales

**BL50**

# RÉSEAUX D'ÉLEVAGE

Résultats annuels - Campagne 2019



## Cas-type

### BL30 - Système laitier spécialisé zone granitique



#### Caractéristiques de l'exploitation

1,1 unités de main-d'oeuvre - dont 0,10 salariée

59 ha de Surface agricole utile - 10 ha de surfaces pastorales  
dont 56 ha de surface fourragère principale - dont 56 ha d'herbe  
dont 3 ha de grandes cultures

46 UGB - Chargement apparent 0,7 UGB / ha SFT  
dont 46,3 bovins lait



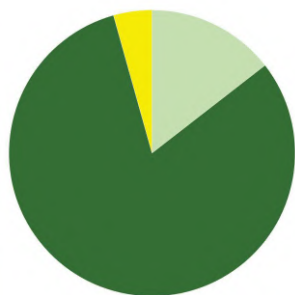
#### Languedoc-Roussillon

Avec le soutien  
financier de



## ASSOLEMENT DU SYSTEME

<b>Surface Agricole Utile</b>	<b>59 ha</b>	<b>Surface Fourragère Principale</b>	<b>95 %</b>	<b>Surface Non Fourragère</b>	<b>5 %</b>
<b>Surface pastorale</b>	<b>10 ha</b>				

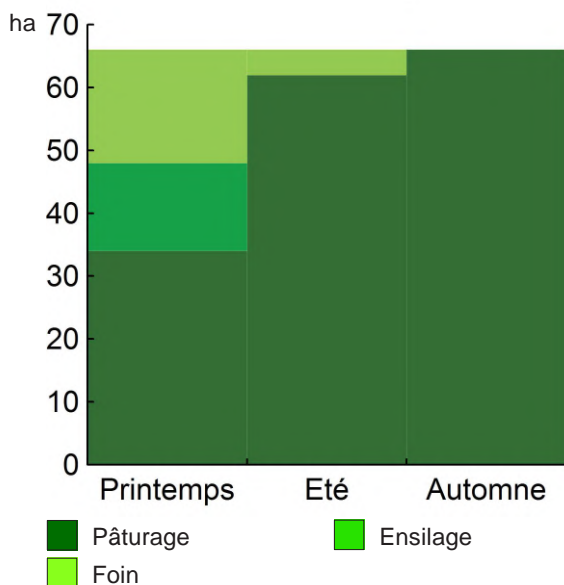


	Surface (ha)	%
Surface pastorale individuelle	10,0	14
Surface en herbe	56,0	81
Grandes cultures	3,0	4

## LE SYSTEME FOURRAGER

<b>Chargement corrigé</b>	<b>0,71 UGB / ha SFP</b>	<b>Cultures Fourragères (CF)/ SFP</b>	<b>0 %</b>
Part des prairies permanentes / SH	75 %	Prairie temporaire implantée dans l'année	0,0 ha
Indice de pastoralisme	11 %		
Fumure minérale (/ha herbe)	32 N    2 P2O5    9 K2O	Fumure minérale (/ha CF)	0 N    0 P2O5    0 K2O

### Utilisation des surfaces fourragères

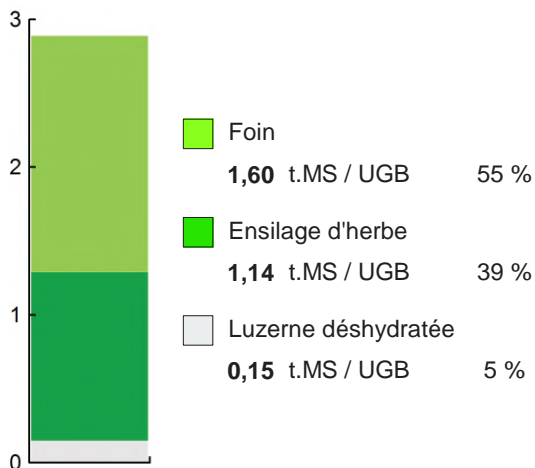


Couvert / mode d'utilisation	Surface (ha)	N	P2O5	K2O	Fum Orga
<b>Surface en herbe</b>					
Pâturage	24,0	30	5	20	
Foin + Pâturage	18,0	20	0	0	L
Ensilage + pâturage	10,0	50	0	0	L
Ensilage + Foin + Pâturage	4,0	50	0	0	L
<b>Parcours</b>					
Pâturage	10,0	0	0	0	

Légende : L=Lisier

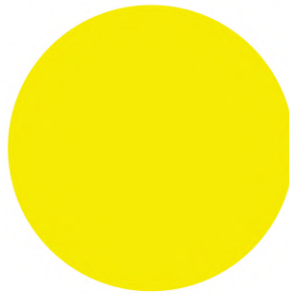
<b>Fourrages conservés utilisés</b>	<b>2,89 t. MS / UGB</b>
dont variation de stock	0,00 t.MS / UGB
Autonomie des fourrages conservés	95 %

### Fourrages conservés utilisés



Récoltes	Surface (ha)	Rdt MS/ha	tMS /UGB	Ares /UGB
<b>Foin</b>				
1° coupe non déprimée	18,0	3,8	1,60	48
2° coupe	4,0	1,5		
<b>Ensilage d'herbe</b>				
1° coupe non déprimée	14,0	3,8	1,14	30
	14,0	3,8		

# PRODUCTIONS VEGETALES



ha  
3,0 Triticale

<b>Grandes cultures</b>	<b>3,0 ha</b>	Nb de cultures avec + de 5% de la SAU	4
Fumure minérale (/ha SNF)			
	50 N	0 P2O5	0 K2O
<b>Marge brute des productions végétales</b>	<b>1 197 €</b>	<b>399 €/ha</b>	

## Conduite des productions végétales

Cultures	Signe qualité	Surface (ha)	Rdt /ha	Fumure minérale/ha			Fum Orga	IFT herbi. - aut.	Dés. méca	Prix €/ unité	M.B. €/ha
				N	P2O5	K2O					
<b>Grandes cultures</b>											
Triticale		3,0	40 q	50	0	0	F	0	0	0	0,00

Légende fumure organique : F=Fumier

# LE TROUPEAU BOVINS LAIT

**33,0 vaches Montbeliarde**

Atelier bovins lait

46,3 UGB

**100 % du total UGB**

Quota 160 000 l Référence M.G. 40,50 g/l

1,4 UGB/VL

56,0 ha SFP



**Lait produit**

170 792 l 5 176 l/vache

**Lait vendu**

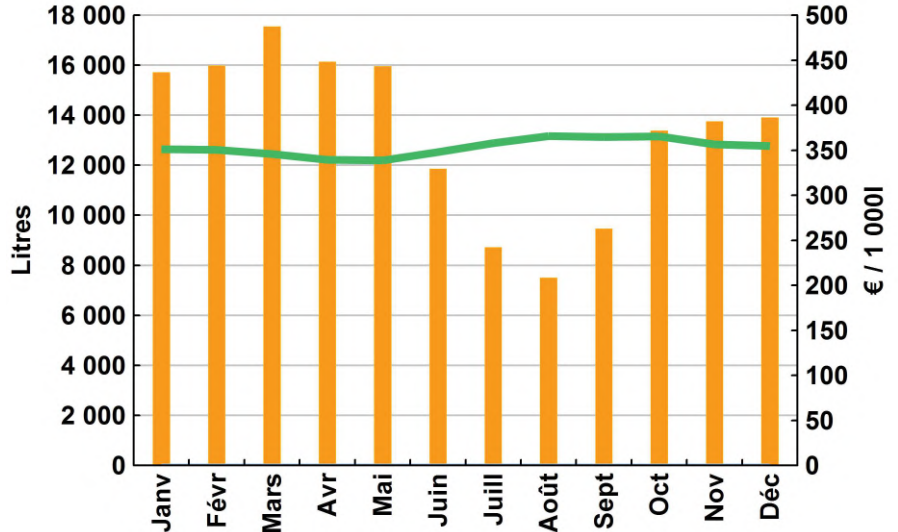
159 992 l 352 €/1000l TP 32,80 g/l  
TB 40,00 g/l

## Livraisons et prix du lait laiterie

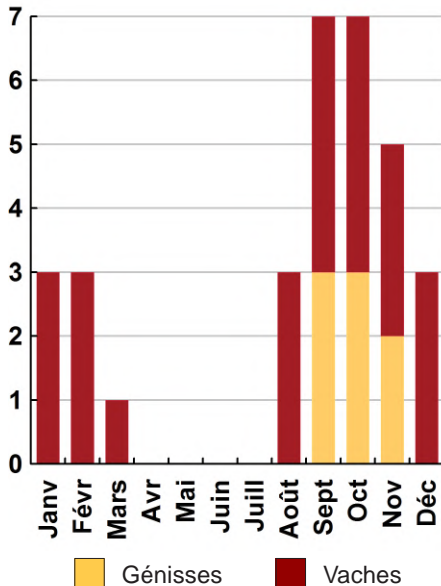
<b>32 vêlages</b>	IVV moyen	j
8 dont génisses		25 %
12 dont en croisement		38 %
<b>32 Veaux nés</b>		
2 dont veaux morts		6 %

### Conduite du troupeau

Rang moyen de lactation	0,0
Age moyen au premier vêlage	0 mois
Niveau moyen des génisses au vêlage	0 l
Niveau moyen des vaches au vêlage	0 l



## Répartition des vêlages



Volume vendu

Prix de base

Prix payé

## Ventes et achats d'animaux

Catégorie	Race	Signe qualité	Poids /tête	Prix unitaire	Prix €/tête
8 Vaches réforme finies	46		295,0 kgc	2,38	702
12 Veaux naissants mâles	38x46		75,0 kgv	5,20	390
10 Veaux naissants mâles	46		55,0 kgv	2,91	160

## Concentrés

Quantité totale	51 t	<b>Concentrés aux vaches laitières</b>	<b>1 359 kg/VL</b>
	252 €/t		263 g/l
dont prélevé	23 %		64 €/1000l
Autres bovins laitiers	484 kg/UGB	<b>Production autonome</b>	<b>4 238 l/VL</b>
	153 €/UGB	en % du lait produit / VL	82 %

## Marge brute atelier

42 144 €  
1 277 €/vache  
247 €/1000l  
753 €/ha SFP

# LES RESULTATS ECONOMIQUES 2019

Période du 01/01/2019 au 31/12/2019

Régime fiscal : Réel simplifié sur option

**PRODUIT BRUT TOTAL (PB) 99 921 €**

**Bovins lait (71 % PB) 70 623**

**Ventes 68 171**

Lait vente laiterie : 159 992 l à 0,352 € 56 275

8 Vaches réforme finies race 46 (295 kg à 2,38 €) 5 616

12 Veaux naissants mâles 38x46 (75 kgv - 390 €) 4 680

10 Veaux naissants mâles race 46 (55 kgv - 160 €) 1 600

**Aides 2 453**

Aide Laitière en montagne : 30 têtes à 81,75 € 2 453

**Grandes cultures (2 % PB) 1 680**

**Ventes 1 680**

Cession interne au troupeau : 120 q à 14,00 € 1 680

**Produits non affectables (28 % PB) 27 618**

**Aides 27 618**

Aides découplées : 69 ha à 205,87 € 14 205

Indemnité compens handicap 13 413

**CHARGES 61 851 €**

**Charges opérationnelles (29 % PB) 28 962**

**Troupeau 538 €/UGB 24 888**  
(46 UGB bovins lait)

Concentrés 279 €/UGB 12 921

Frais d'élevage 125 €/UGB 5 776

Frais vétérinaires 70 €/UGB 3 226

Fourrages achetés 36 €/UGB 1 645

Achats de litières 29 €/UGB 1 320

**Surfaces fourragères 54 €/ha 3 591**

(66 ha SFT : dont 56 ha SH, 10 ha SP)

Engrais et amendements 40 €/ha 2 672

Semences et plants 7 €/ha 476

Fournitures pour fourrages 5 €/ha 304

Produits de défense végétaux 2 €/ha 140

**Productions végétales 161 €/ha 483**

(3 ha GCU)

Semences et plants 75 €/ha 225

Produits de défense végétaux 44 €/ha 132

Engrais et amendements 42 €/ha 126

**Charges de structure (33 % PB) 32 889**

(hors amortissements et frais financiers)

Main-d'oeuvre (MSA + salaires) 130 €/ha ST 8 978

Foncier 56 €/ha ST 3 850

Matériel 171 €/ha ST 11 809

Bâtiments et installations 11 €/ha ST 741

Autres charges 109 €/ha ST 7 511

**EXCEDENT BRUT D'EXPLOITATION (38 % PB) 38 070 €**

38 070 €/UMO (1 UMO exploitant)

**Annuités (30 % EBE) 11 544 €**

Remboursement de capital 9 235

Frais financiers long et moyen terme (LMT) 2 309

**Frais financiers court terme (CT) 0 €**

**Amortissement 16 666 €**

Matériel 147 €/ha 10 155

Bâtiments et installations 141 €/UGB 6 511

**Frais financiers (LMT et CT) 2 309 €**

**DISPONIBLE POUR EXPLOITANT ET L'AUTOFINANCEMENT 26 526 €**

26 526 €/UMO

**RESULTAT COURANT (19 % PB) 19 095 €**

19 095 €/UMO

Total actif hors foncier 237 620 €

237 620 €/UMO

Animaux 20 % Bâtiments et installations 32 %

Matériel 43 % Autres immobilisations 0 %

Valeur ajoutée nette (hors aides) 3 403 €/UMO

EBE hors foncier / actif hors foncier 17 %

Taux d'endettement hors foncier 48 %

# Coût de production de l'atelier Bovins lait

Résultats avec paramètres personnalisés - Exercice du 01/01/2019 au 31/12/2019

## Productivité

Lait produit et commercialisé (litres)	159 992
dont volume de lait transformé (%)	0
Main-d'oeuvre à rémunérer (UMO)	1,10
<b>Productivité MO rémunérée (litres/UMO)</b>	<b>145 447</b>



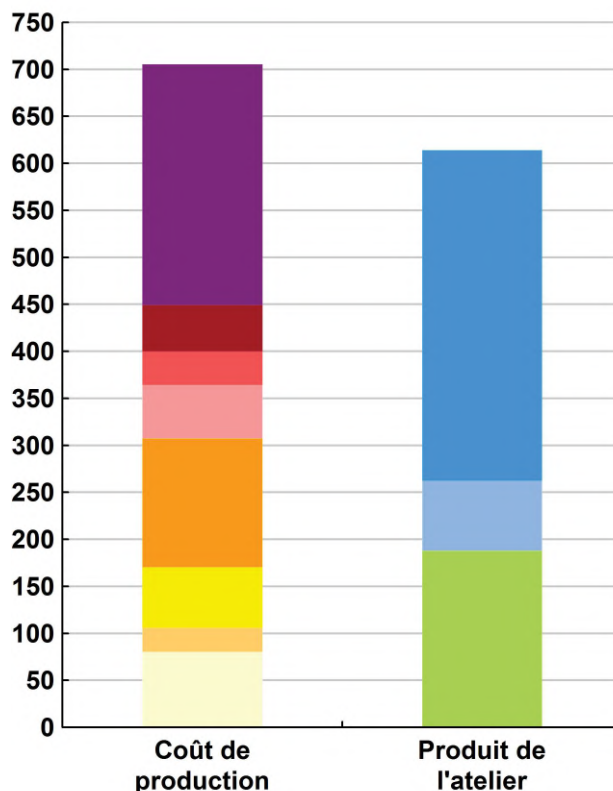
## Coût de production total

	€/ 1000 litres de lait
<b>Coût de production total</b>	<b>705</b>
Travail	256
Foncier et capital	49
Frais divers de gestion	36
Bâtiments et installations	57
Mécanisation	137
Frais d'élevage	65
Approvisionnements des surfaces	26
Alimentation des animaux	81

## Produit total

	€/ 1000 litres de lait
<b>Produit total</b>	<b>614</b>
Prix de vente du lait	352
Produit viande	74
Autres produits	0
Aides	188

€/ 1000 litres de lait



## Approche comptable

Coût de production €/1000l	705
Prix de revient €/1000l	443
Rémunération permise €/1000l	143
Rémunération permise nb SMIC/UMO	1,22

Prise en compte des amortissements et rémunération de tous les facteurs de production (travail, capitaux propres et terres en propriété).

## Approche trésorerie

Coût de fonctionnement €/1000l	645
Prix de fonctionnement €/1000l	383
Trésorerie permise €/1000l	204
Trésorerie permise nb SMIC/UMO	1,74

On remplace les amortissements par le capital d'emprunts remboursés et on ne rémunère pas les capitaux propres et les terres en propriété.

**Hypothèses retenues** Taux d'intérêt des capitaux propres (%) 0,8 Montant du fermage des terres en propriété (€/ha) 56  
 Rémunération €/UMO 37 544 = [ SMIC net 14 440 ] x [ coef "SMIC brut" 1,30 ] x [ nb de SMIC/UMO 2,00 ]

# Coût de production de l'atelier Bovins lait - Pour en savoir plus



€/ 1000 litres de lait

**Coût de production total** 705,4

## Travail

Salaires et charges salariales 21,5

Rémunération du travail exploitant (CS) 234,7

## Foncier et Capital

Fermage et frais du foncier 20,9

Rémunération terres en propriété (CS) 8,1

Amortissements améliorations foncières 0,0

Frais financiers 14,4

Rémunération capitaux en propriété (CS) 5,7

## Frais divers de gestion

Transports, assurances, frais de gestion 35,8

Autres amortissements 0,0

## Bâtiments et installations

Eau 2,8

Electricité et gaz 8,3

Entretien et location des bâtiments 4,6

Amortissements bâtiments-installations 40,7

## Mécanisation

Travaux par tiers 26,7

Carburants et lubrifiants 27,6

Entretien du matériel 19,5

Achat de petit matériel 0,0

Crédit bail 0,0

Amortissements matériel 63,5

## Frais d'élevage

Frais vétérinaires 20,2

Frais repro, identification, GDS, cont perf 36,1

Achats de litière 8,3

Frais de transformation et com. 0,0

## Approvisionnements des surfaces

Engrais et amendements 17,5

Semences 4,4

Autres charges végétales 3,6

## Alimentation des animaux

Achats de concentrés et minéraux 70,3

Achats de fourrages et mise en pension 10,3

## Résultats avec paramètres personnalisés

### Main-d'oeuvre

Exploitant (UMO) 1,00

Salariée (UMO) 0,10

**Total main-d'oeuvre à rémunérer** 1,10

dont pour transformation et com.

Main-d'oeuvre bénévole

### Produit de l'atelier

€/ 1000 litres de lait

**Prix de vente du lait** 351,7

**Produit viande** 74,4

Achats d'animaux (en -) 0,0

**Autres produits** 0,0

### Aides

Aides couplées et autres 15,3

Aides découplées 88,8

Aides deuxième pilier 83,8

### Données complémentaires

€/ 1000 litres de lait

Total charges courantes 353

Total amortissements 104

Total charges supplétives (CS) 249

Coût production hors charges sup. 457

Annuités 72

Charges sociales (pour information) 35

Céréales intra-consommées (ha) 3,0

### Résultats économiques atelier

Excédent brut €/UMO 38 070

Excédent brut €/1000 l 238

Revenu (RCAI) €/UMO 24 639

Revenu disponible €/UMO 26 526

**Hypothèses retenues** Taux d'intérêt des capitaux propres (%) 0,8 Montant du fermage des terres en propriété (€/ha) 56

Rémunération €/UMO 37 544 = [ SMIC net 14 440 ] x [ coef "SMIC brut" 1,30 ] x [ nb de SMIC/UMO 2,00 ]



## Un système laitier traditionnel de Margeride

Exploitation individuelle 1,1 UMO totales  
1 UMOexploitant 0,1UMO salariée  
160000 litres de lait vendu par an  
69 ha SAU

### SYSTEME D'EXPLOITATION

Système avec une quantité de lait produite limitée.  
Le troupeau est composé de vaches en race Montbéliarde conduites avec 40 % de croisement Charolais.  
Le chargement est faible avec des surfaces en sous bois ou parcours utilisées par les génisses et vaches tarées  
Les sols sont des arènes granitiques séchantes.

### CONDUITE DU TROUPEAU

Le pic des vêlages a lieu à l'automne et se poursuit sur l'hiver. Le troupeau est en auto-renouvellement avec 24% de vêlages de primipares.  
40 % des vaches sont conduites en croisement Charolais, ceci permet la production de petits veaux bien valorisés à 4 semaines.

### CONDUITE DU SYSTEME FOURRAGER

Les stocks nécessaires doivent être importants pour permettre une distribution de fourrages sur une grande partie de l'année. Un tiers des céréales est autoproduit. Le calcul de la fertilisation prend en compte les apports organiques sur 24 ha.  
La dose apportée est de 25 m3 de lisier par hectare, ce qui correspond à 50 N, 50 P, 125 K

### MATERIELS ET BATIMENTS

L'essentiel du matériel est en propriété.  
Le besoin en traction peut être évalué à 2,70 chevaux par ha de SAU.  
Les ensilages et la moison sont délégués à une entreprise ou réalisés en CUMA.  
Les bâtiments sont modernisés et fonctionnels et permettent de loger l'ensemble du cheptel en stabulation libre.

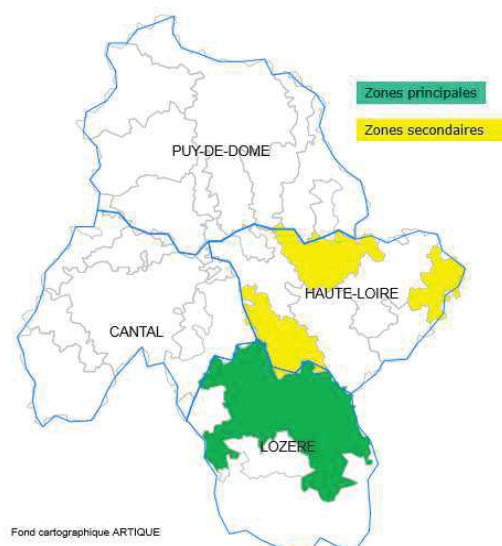
### COMMENTAIRES ECONOMIQUES

Ce système a connu en 2019 une progression du prix du lait de 12 €/1000 l. et des aides (+ 450 €).  
Les charges évoluent peu et le revenu disponible progresse de 1 100 €

#### Impact déficit fourrager (cf préalables)

Taux de déficit fourrager (%)	10%	30%	40%	50%
Coût total de compensation (€)	5 205 €	15 615 €	20 820 €	26 025 €
Coût de compensation (€/UGB)	113 €	338 €	450 €	563 €
Coût de compensation (€/1000 l)	33 €	98 €	130 €	163 €

### Localisation du BL30



Margeride, Livradois-Forez,  
Hautes Combrailles, Velay granitique

# RÉSEAUX D'ÉLEVAGE

Résultats annuels - Campagne 2019



## Cas-type

### BL31 - Système laitier spécialisé zone granitique



#### Caractéristiques de l'exploitation

1,1 unités de main-d'oeuvre - dont 0,10 salariée

60 ha de Surface agricole utile

dont 57 ha de surface fourragère principale - dont 57 ha d'herbe

dont 3 ha de grandes cultures

52 UGB - Chargement apparent 0,9 UGB / ha SFT

dont 52,1 bovins lait



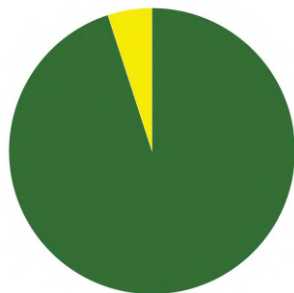
**Auvergne**

Avec le soutien  
financier de



# ASSOLEMENT DU SYSTEME

Surface Agricole Utile 60 ha Surface Fourragère Principale 95 % Surface Non Fourragère 5 %

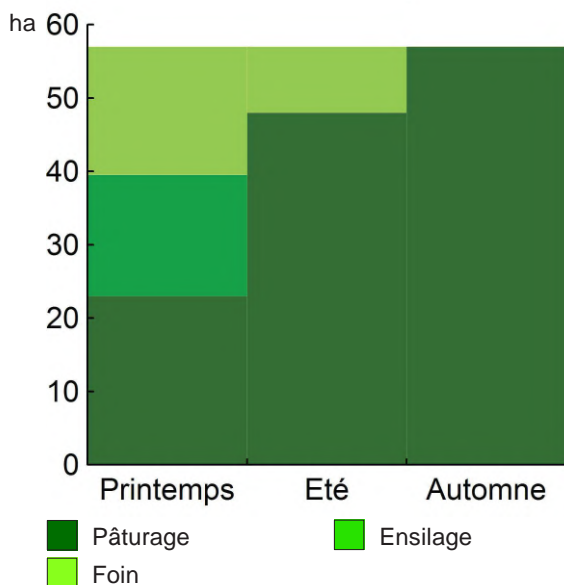


	Surface (ha)	%
Surface en herbe	57,0	95
Grandes cultures	3,0	5

## LE SYSTEME FOURRAGER

<b>Chargement corrigé</b>	<b>0,91 UGB / ha SFP</b>	<b>Cultures Fourragères (CF)/ SFP</b>	<b>0 %</b>
Part des prairies permanentes / SH	71 %	Prairie temporaire implantée dans l'année	0,0 ha
Fumure minérale (/ha herbe)	36 N 2 P2O5 17 K2O	Fumure minérale (/ha CF)	0 N 0 P2O5 0 K2O

### Utilisation des surfaces fourragères

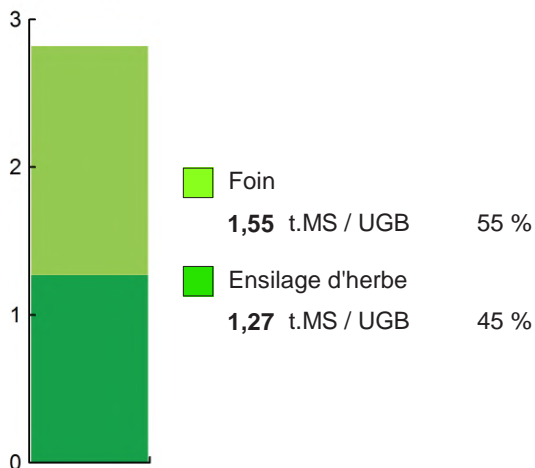


Couvert / mode d'utilisation	Surface (ha)	N	P2O5	K2O	Fum Orga
<b>Surface en herbe</b>					
Foin + Pâturage	17,5	20	0	0	F&L
Pâturage vaches laitières	12,5	40	10	30	
Pâturage génisses laitières	10,5	20	0	15	
Ensilage + Foin + Pâturage	9,0	70	0	30	L
Ensilage + pâturage	7,5	50	0	20	L

Légende : L=Lisier, F=Fumier

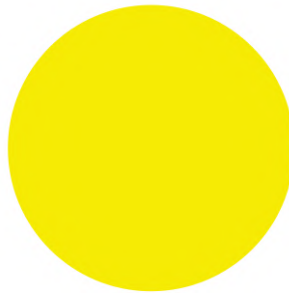
<b>Fourrages conservés utilisés</b>	<b>2,82 t. MS / UGB</b>
dont variation de stock	0,00 t.MS / UGB
Autonomie des fourrages conservés	100 %

### Fourrages conservés utilisés



Récoltes	Surface (ha)	Rdt MS/ha	tMS /UGB	Ares /UGB
<b>Foin</b>	26,5	3,1	1,55	51
1° coupe non déprimée	17,5	3,8		
2° coupe	9,0	1,5		
<b>Ensilage d'herbe</b>	16,5	4,0	1,27	32
1° coupe non déprimée	16,5	4,0		

# PRODUCTIONS VEGETALES



ha  
3,0 Triticale

<b>Grandes cultures</b>	<b>3,0 ha</b>	Nb de cultures avec + de 5% de la SAU	3
Fumure minérale (/ha SNF)			
	60 N	0 P2O5	0 K2O
<b>Marge brute des productions végétales</b>	<b>1 358 €</b>	<b>453 €/ha</b>	

## Conduite des productions végétales

Cultures	Signe qualité	Surface (ha)	Rdt /ha	Fumure minérale/ha			Fum Orga	IFT herbi. - aut.	Dés. méca	Prix €/ unité	M.B. €/ha
				N	P2O5	K2O					
<b>Grandes cultures</b>											
Triticale		3,0	45 q	60	0	0	F	0	0	0	0,00

Légende fumure organique : F=Fumier

# LE TROUPEAU BOVINS LAIT

**35,0 vaches Montbeliarde**

Atelier bovins lait

52,1 UGB

**100 % du total UGB**

Quota 200 000 l Référence M.G. 40,20 g/l

1,5 UGB/VL

57,0 ha SFP



**Lait produit**

212 635 l 6 075 l/vache

**Lait vendu**

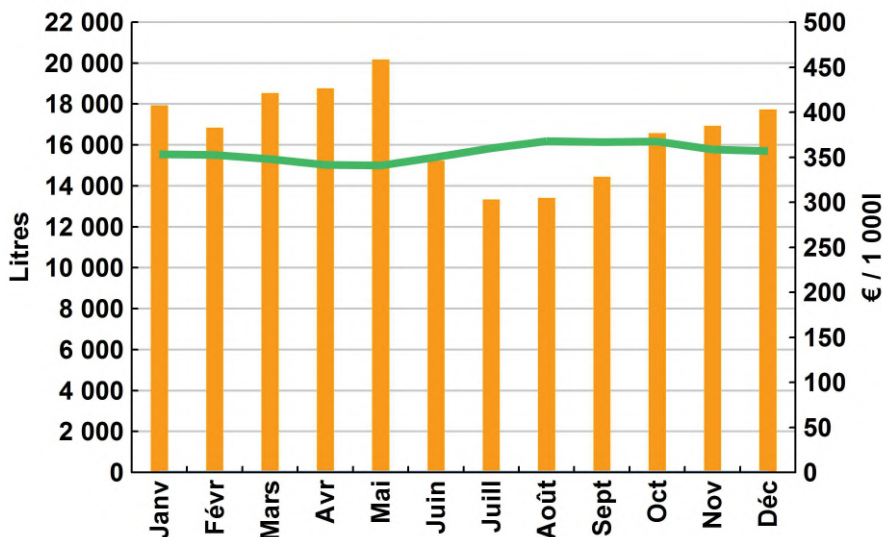
200 000 l 355 €/1000l TP 32,80 g/l  
TB 40,00 g/l

## Livraisons et prix du lait laiterie

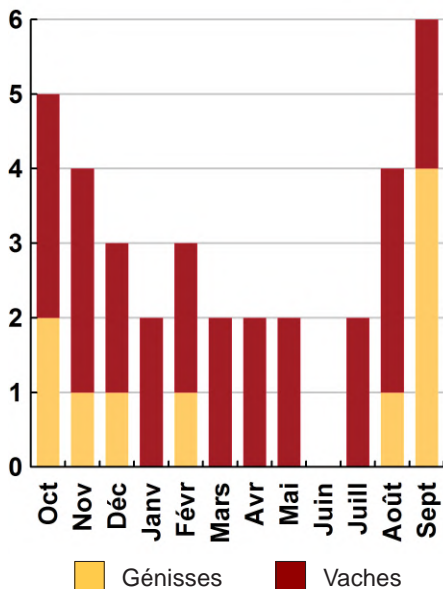
<b>35 vêlages</b>	IVV moyen	j
10 dont génisses		29 %
15 dont en croisement		43 %
<b>33 Veaux nés</b>		
2 dont veaux morts		6 %

### Conduite du troupeau

Rang moyen de lactation	0,0
Age moyen au premier vêlage	0 mois
Niveau moyen des génisses au vêlage	0 l
Niveau moyen des vaches au vêlage	0 l



## Répartition des vêlages



## Ventes et achats d'animaux

Catégorie	Race	Signe qualité	Poids /tête	Prix € unitaire	Prix € /tête
9 Vaches réforme finies	46		630,0 kgv	1,29	811
15 Veaux naissants mâles	38x46		75,0 kgv	5,20	390
8 Veaux naissants mâles	46		55,0 kgv	2,91	160

## Concentrés

Quantité totale	62 t	<b>Concentrés aux vaches laitières</b>	<b>1 509 kg/VL</b>
	257 €/t		248 g/l
dont prélevé	22 %		64 €/1000l
Autres bovins laitiers	525 kg/UGB	<b>Production autonome</b>	<b>4 986 l/VL</b>
	138 €/UGB	en % du lait produit / VL	82 %

## Marge brute atelier

56 012 €
<b>1 600 €/vache</b>
<b>263 €/1000l</b>
983 €/ha SFP

# LES RESULTATS ECONOMIQUES 2019

Période du 01/01/2019 au 31/12/2019

Régime fiscal : Réel simplifié sur option

**PRODUIT BRUT TOTAL (PB) 115 846 €**

**Bovins lait (76 % PB) 87 786**

**Ventes 85 333**

Lait vente laiterie : 200 000 l à 0,355 € 70 904

9 Vaches réforme finies race 46 (630 kgv - 811 €) 7 299

15 Veaux naissants mâles 38x46 (75 kgv - 390 €) 5 850

8 Veaux naissants mâles race 46 (55 kgv - 160 €) 1 280

**Aides 2 453**

Aide Bovine Laitière : 30 têtes à 81,75 € 2 453

**Grandes cultures (2 % PB) 1 890**

**Ventes 1 890**

Cession interne au troupeau : 135 q à 14,00 € 1 890

**Produits non affectables (23 % PB) 26 170**

**Aides 26 170**

Aides découplées : 60 ha à 222,55 € 13 353

Indemnité compens handicap 12 817

**CHARGES 69 821 €**

**Charges opérationnelles (28 % PB) 32 307**

**Troupeau 27 815**

(52 UGB bovins lait) 534 €/UGB

Concentrés 305 €/UGB 15 875

Frais d'élevage 119 €/UGB 6 220

Frais vétérinaires 68 €/UGB 3 520

Achats de litières 42 €/UGB 2 200

**Surfaces fourragères 3 960**

(57 ha SFP : dont 57 ha SH) 69 €/ha

Engrais et amendements 50 €/ha 2 855

Semences et plants 10 €/ha 578

Fournitures pour fourrages 6 €/ha 346

Produits de défense végétaux 3 €/ha 182

**Productions végétales 532**

(3 ha GCU) 177 €/ha

Semences et plants 75 €/ha 225

Engrais et amendements 58 €/ha 175

Produits de défense végétaux 44 €/ha 132

**Charges de structure (32 % PB) 37 514**

(hors amortissements et frais financiers)

Main-d'oeuvre (MSA + salaires) 147 €/ha SAU 8 810

Foncier 87 €/ha SAU 5 237

Matériel 228 €/ha SAU 13 681

Bâtiments et installations 13 €/ha SAU 799

Autres charges 150 €/ha SAU 8 987

**EXCEDENT BRUT D'EXPLOITATION (40 % PB) 46 025 €**

46 025 €/UMO (1 UMO exploitant)

**Annuités (34 % EBE) 15 438 €**

Remboursement de capital 12 350

Frais financiers long et moyen terme (LMT) 3 088

**Frais financiers court terme (CT) 0 €**

**Amortissement 24 419 €**

Matériel 215 €/ha 12 916

Bâtiments et installations 221 €/UGB 11 503

**Frais financiers (LMT et CT) 3 088 €**

**DISPONIBLE POUR EXPLOITANT ET L'AUTOFINANCEMENT 30 587 €**

30 587 €/UMO

**RESULTAT COURANT (16 % PB) 18 518 €**

18 518 €/UMO

Total actif hors foncier 313 526 €

313 526 €/UMO

Animaux 18 % Bâtiments et installations 47 %

Matériel 31 % Autres immobilisations 0 %

Valeur ajoutée nette (hors aides) 6 285 €/UMO

EBE hors foncier / actif hors foncier 16 %

Taux d'endettement hors foncier 42 %

# Coût de production de l'atelier Bovins lait

Résultats avec paramètres personnalisés - Exercice du 01/01/2019 au 31/12/2019

## Productivité

Lait produit et commercialisé (litres)	200 000
dont volume de lait transformé (%)	0
Main-d'oeuvre à rémunérer (UMO)	1,10
<b>Productivité MO rémunérée (litres/UMO)</b>	<b>181 818</b>



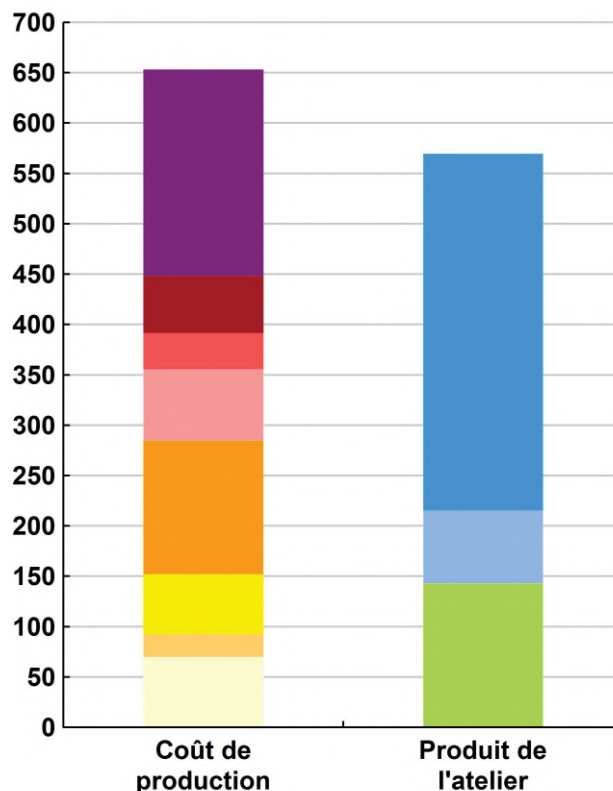
## Coût de production total

	€/ 1000 litres de lait
<b>Coût de production total</b>	<b>653</b>
Travail	205
Foncier et capital	57
Frais divers de gestion	36
Bâtiments et installations	71
Mécanisation	133
Frais d'élevage	60
Approvisionnements des surfaces	23
Alimentation des animaux	70

## Produit total

	€/ 1000 litres de lait
<b>Produit total</b>	<b>570</b>
Prix de vente du lait	355
Produit viande	72
Autres produits	0
Aides	143

€/ 1000 litres de lait



## Approche comptable

Coût de production €/1000l	653
Prix de revient €/1000l	438
Rémunération permise €/1000l	104
Rémunération permise nb SMIC/UMO	1,11

Prise en compte des amortissements et rémunération de tous les facteurs de production (travail, capitaux propres et terres en propriété).

## Approche trésorerie

Coût de fonctionnement €/1000l	576
Prix de fonctionnement €/1000l	361
Trésorerie permise €/1000l	182
Trésorerie permise nb SMIC/UMO	1,93

On remplace les amortissements par le capital d'emprunts remboursés et on ne rémunère pas les capitaux propres et les terres en propriété.

**Hypothèses retenues** Taux d'intérêt des capitaux propres (%) 0,8 Montant du fermage des terres en propriété (€/ha) 104  
 Rémunération €/UMO 37 544 = [ SMIC net 14 440 ] x [ coef "SMIC brut" 1,30 ] x [ nb de SMIC/UMO 2,00 ]

# Coût de production de l'atelier Bovins lait - Pour en savoir plus



€/ 1000 litres de lait

**Coût de production total** 653,4

## Travail

Salaires et charges salariales 17,2

Rémunération du travail exploitant (CS) 187,7

## Foncier et Capital

Fermage et frais du foncier 24,4

Rémunération terres en propriété (CS) 10,4

Amortissements améliorations foncières 0,0

Frais financiers 15,4

Rémunération capitaux en propriété (CS) 6,8

## Frais divers de gestion

Transports, assurances, frais de gestion 35,8

Autres amortissements 0,0

## Bâtiments et installations

Eau 2,3

Electricité et gaz 6,9

Entretien et location des bâtiments 4,0

Amortissements bâtiments-installations 57,5

## Mécanisation

Travaux par tiers 25,8

Carburants et lubrifiants 24,5

Entretien du matériel 18,0

Achat de petit matériel 0,0

Crédit bail 0,0

Amortissements matériel 64,6

## Frais d'élevage

Frais vétérinaires 17,6

Frais repro, identification, GDS, cont perf 31,1

Achats de litière 11,0

Frais de transformation et com. 0,0

## Approvisionnements des surfaces

Engrais et amendements 15,1

Semences 4,0

Autres charges végétales 3,3

## Alimentation des animaux

Achats de concentrés et minéraux 69,9

Achats de fourrages et mise en pension 0,0

## Résultats avec paramètres personnalisés

### Main-d'oeuvre

Exploitant (UMO) 1,00

Salariée (UMO) 0,10

**Total main-d'oeuvre à rémunérer** 1,10

dont pour transformation et com.

Main-d'oeuvre bénévole

### Produit de l'atelier

€/ 1000 litres de lait

**Prix de vente du lait** 354,5

**Produit viande** 72,1

Achats d'animaux (en -) 0,0

**Autres produits** 0,0

### Aides

Aides couplées et autres 12,3

Aides découplées 66,8

Aides deuxième pilier 64,1

### Données complémentaires

€/ 1000 litres de lait

Total charges courantes 327

Total amortissements 122

Total charges supplétives (CS) 205

Coût production hors charges sup. 449

Annuités 77

Charges sociales (pour information) 27

Céréales intra-consommées (ha) 3,0

### Résultats économiques atelier

Excédent brut €/UMO 46 025

Excédent brut €/1000 l 230

Revenu (RCAI) €/UMO 23 894

Revenu disponible €/UMO 30 587

**Hypothèses retenues** Taux d'intérêt des capitaux propres (%) 0,8 Montant du fermage des terres en propriété (€/ha) 104  
Rémunération €/UMO 37 544 = [ SMIC net 14 440 ] x [ coef "SMIC brut" 1,30 ] x [ nb de SMIC/UMO 2,00 ]



**Système traditionnel (moyen) spécialisé lait, granitique.**

Exploitation individuelle 1,1 UMO totales  
 1 UMOexploitant 0,1UMO salariée  
 200000 litres de lait vendu par an  
 60 ha SAU

**SYSTEME D'EXPLOITATION**

Système lait spécialisé avec 200 000 l vendu par an sans valorisation en AOP.  
 35 Montbéliardes à 6 075 litres de lait en croisement charolais pour 45 % des vêlages  
 60 ha réparties en 57 ha de prairies et 3 ha de céréales  
 Système d'exploitation individuelle avec recours au service de remplacement ou à un groupement d'employeurs

**CONDUITE DU TROUPEAU**

La production laitière est maximale en hiver et au printemps grâce à une ration distribuée de qualité.  
 29 % de renouvellement sont nécessaire pour maintenir un cheptel en bon état sanitaire et notamment en terme de taux cellulaire,

**CONDUITE DU SYSTEME FOURRAGER**

La présence de regain sur 55 % de la surface ensilée est nécessaire pour boucler les stocks.  
 En année sèche, sans seconde coupe, soit les exploitations ont recours aux stocks de report, soit elles achètent des fourrages grossiers, pour compenser le déficit. L'ensemble des surfaces reçoit une fertilisation minérale

**MATERIELS ET BATIMENTS**

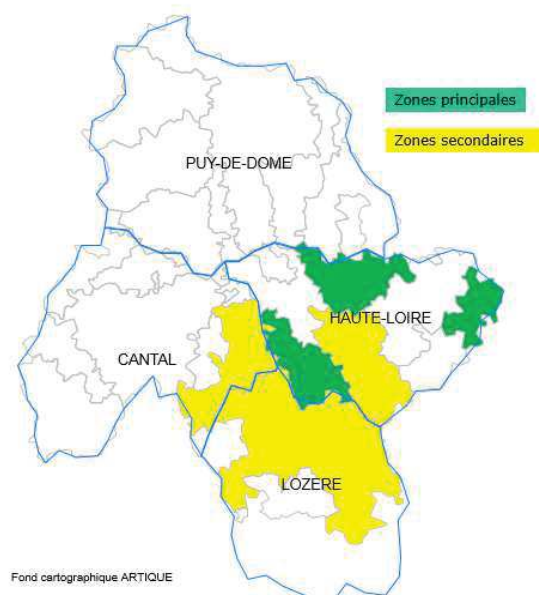
Le recours au matériel en CUMA permet de bénéficier d'un équipement performant, notamment pour les chantiers d'ensilage.  
 Les vaches laitières sont logés en stabulation paillée avec aire d'exercice raclée,  
 Les génisses disposent d'une stabulation paillée,

**COMMENTAIRES ECONOMIQUES**

En 2019, les produits augmentent de 2 619 € suite à l'augmentation du prix du lait de 12 € / 1000 l.  
 Les charges sont stables et le revenu progresse de 1 469 €

**Impact déficit fourrager (cf préalables)**

Taux de déficit fourrager (%)	10%	30%	40%	50%
Coût total de compensation (€)	5 865 €	17 595 €	23 460 €	29 325 €
Coût de compensation (€/UGB)	113 €	338 €	450 €	563 €
Coût de compensation (€/1000 l)	29 €	88 €	117 €	147 €

**Localisation du BL31**

Zone granitique d'altitude  
 Margeride, velay granitique  
 Hautes combrailles  
 Plateau du Livradois-Forès

**CONDUITE DE L'ALIMENTATION**

Système avec une autonomie partielle en concentrés.  
 Maintien de la voie fermentée en ensilage ou enrubannage précoce sur 16,5 ha, qui assure 60 % de la ration hivernale des vaches.  
 Système avec pâturage du 20 avril au 15 octobre, complémentation en foin durant l'été et ensilage à partir du 15 septembre

# RÉSEAUX D'ÉLEVAGE

Résultats annuels - Campagne 2019



## Cas-type

### BL33 - Système laitier spécialisé zone granitique

herbe + céréales intra-consommées



#### Caractéristiques de l'exploitation

2,2 unités de main-d'oeuvre - dont 0,20 salariée

80 ha de Surface agricole utile

dont 70 ha de surface fourragère principale - dont 70 ha d'herbe

dont 10 ha de grandes cultures

67 UGB - Chargement apparent 1,0 UGB / ha SFT

dont 67,3 bovins lait



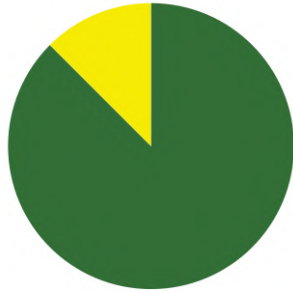
**Auvergne**

Avec le soutien  
financier de



# ASSOLEMENT DU SYSTEME

Surface Agricole Utile 80 ha Surface Fourragère Principale 88 % Surface Non Fourragère 13 %

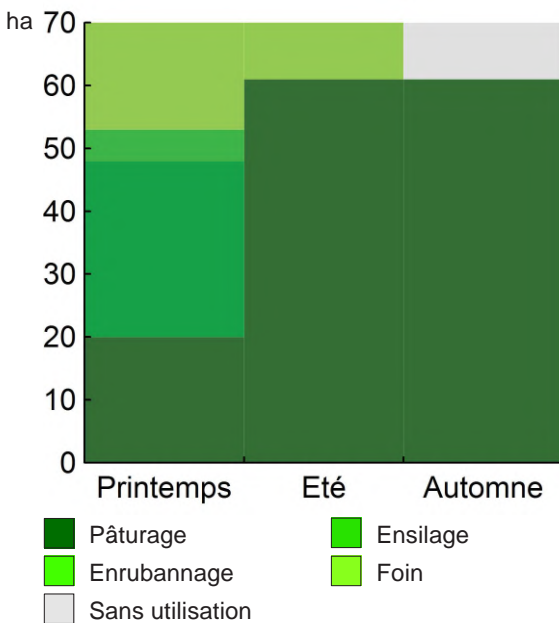


	Surface (ha)	%
Surface en herbe	70,0	88
Grandes cultures	10,0	13

## LE SYSTEME FOURRAGER

<b>Chargement corrigé</b>	<b>0,93 UGB / ha SFP</b>			<b>Cultures Fourragères (CF)/ SFP</b>	<b>0 %</b>		
Part des prairies permanentes / SH	59 %			Prairie temporaire implantée dans l'année	0,0 ha		
Fumure minérale (/ha herbe)	44 N	6 P2O5	11 K2O	Fumure minérale (/ha CF)	0 N	0 P2O5	0 K2O

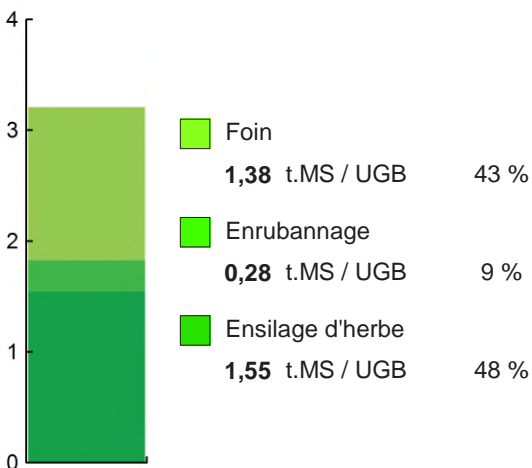
### Utilisation des surfaces fourragères



Couvert / mode d'utilisation	Surface (ha)	N	P2O5	K2O	Fum Orga
<b>Surface en herbe</b>					
Pâturage	20,0				
Ensilage + pâturage	19,0				
Foin + Pâturage	17,0	30	5	20	
Ensilage + Foin	9,0				
Enrubannage + pâture	5,0				

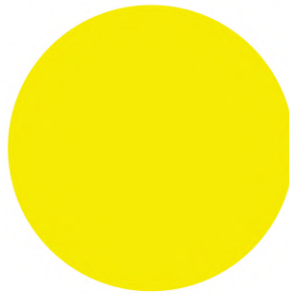
<b>Fourrages conservés utilisés</b>	<b>3,21 t. MS / UGB</b>
dont variation de stock	0,00 t.MS / UGB
Autonomie des fourrages conservés	95 %

### Fourrages conservés utilisés



Récoltes	Surface (ha)	Rdt MS/ha	tMS /UGB	Ares /UGB
<b>Foin</b>	27,0	3,1	1,23	40
1° coupe non déprimée	17,0	3,8		
2° coupe	10,0	1,8		
<b>Enrubannage</b>	5,0	3,8	0,28	7
1° coupe non déprimée	5,0	3,7		
<b>Ensilage d'herbe</b>	28,0	3,7	1,55	42
1° coupe non déprimée	28,0	3,7		

# PRODUCTIONS VEGETALES



ha  
10,0 Céréales d'automne

<b>Grandes cultures</b>	<b>10,0 ha</b>	Nb de cultures avec + de 5% de la SAU	3
Fumure minérale (/ha SNF)			
	75 N	0 P2O5	0 K2O
<b>Marge brute des productions végétales</b>	<b>5 053 €</b>	<b>505 €/ha</b>	

## Conduite des productions végétales

Cultures	Signe qualité	Surface (ha)	Rdt /ha	Fumure minérale/ha			Fum Orga	IFT herbi. - aut.	Dés. méca	Prix €/ unité	M.B. €/ha
				N	P2O5	K2O					
<b>Grandes cultures</b>											
Céréales d'automne		10,0	50 q							0,00	

# LE TROUPEAU BOVINS LAIT

49,0 vaches Prim'holstein

Atelier bovins lait

67,3 UGB

100 % du total UGB

Quota 336 000 l Référence M.G. 41,00 g/l

1,4 UGB/VL

70,0 ha SFP



Lait produit

350 407 l 7 151 l/vache

Lait vendu

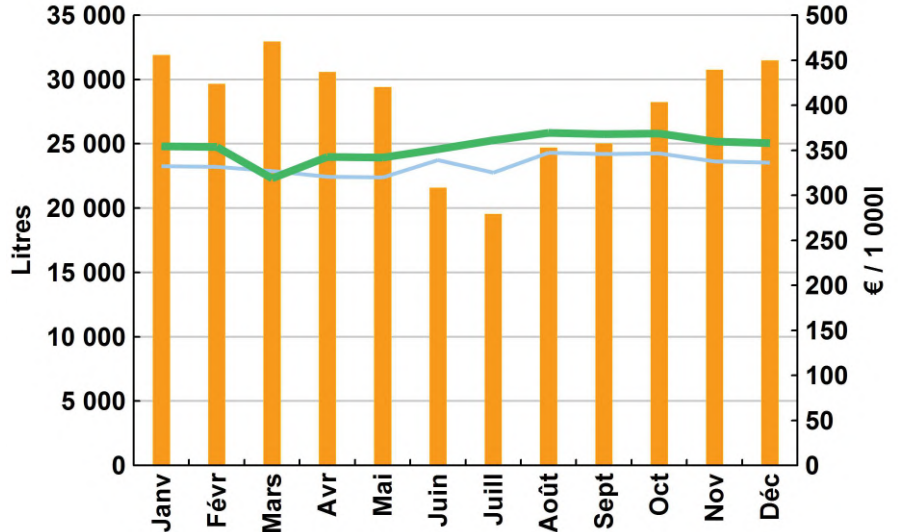
335 937 l 353 €/1000l TP 32,50 g/l  
TB 41,00 g/l

## Livraisons et prix du lait laiterie

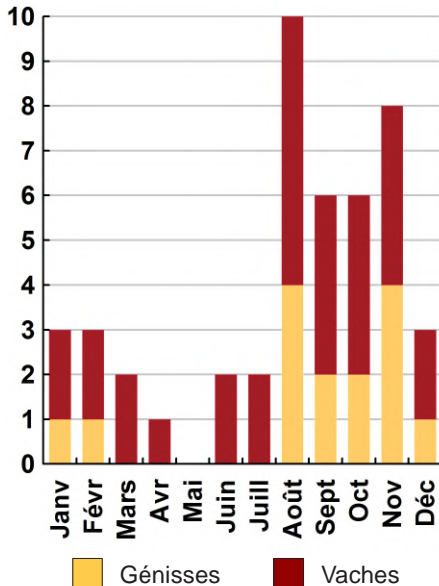
46 vêlages	IVV moyen	j
15 dont génisses		33 %
11 dont en croisement		24 %
46 Veaux nés		
3 dont veaux morts		7 %

### Conduite du troupeau

Rang moyen de lactation	0,0
Age moyen au premier vêlage	0 mois
Niveau moyen des génisses au vêlage	0 l
Niveau moyen des vaches au vêlage	0 l



## Répartition des vêlages



## Ventes et achats d'animaux

Catégorie	Race	Signe qualité	Poids /tête	Prix € unitaire	Prix € /tête
13 Vaches réforme finies	66		298,0 kgc	2,38	708
10 Veaux naissants mâles	25x66		66,0 kgv	5,15	340
18 Veaux naissants mâles	66		44,4 kgv	1,58	70

## Concentrés

Quantité totale	104 t	Concentrés aux vaches laitières	1 876 kg/VL
	246 €/t		262 g/l
dont prélevé	47 %		64 €/1000l
Autres bovins laitiers	646 kg/UGB	Production autonome	5 851 l/VL
	164 €/UGB	en % du lait produit / VL	82 %

## Marge brute atelier

81 824 €
1 670 €/vache
234 €/1000l
1 169 €/ha SFP

# LES RESULTATS ECONOMIQUES 2019

Période du 01/01/2019 au 31/12/2019

Régime fiscal : Réel simplifié obligatoire

<b>PRODUIT BRUT TOTAL (PB)</b>	<b>183 404 €</b>
<b>Bovins lait (75 % PB)</b>	<b>136 817</b>
<b>Ventes</b>	<b>132 730</b>
Lait vente laiterie : 335 937 l à 0,353 €	118 611
Lait autoconsommé : 720 l à 0,354 €	255
13 Vaches réforme finies race 66 (298 kgc à 2,38 €)	9 204
10 Veaux naissants mâles 25x66 (66 kgv - 340 €)	3 400
18 Veaux naissants mâles race 66 (44,4 kgv - 70 €)	1 260
<b>Aides</b>	<b>4 088</b>
Aide Bovine Laitière : 50 têtes à 81,75 €	4 088
<b>Grandes cultures (4 % PB)</b>	<b>7 000</b>
<b>Ventes</b>	<b>7 000</b>
Cession interne au troupeau : 490 q à 14,00 €	6 860
Produits GCU pour famille : 6 q à 14,00 €	84
Cession interne de semences	56
<b>Produits non affectables (22 % PB)</b>	<b>39 587</b>
<b>Aides</b>	<b>39 587</b>
Indemnité compens handicap	20 232
Aides découpées	19 355

<b>CHARGES</b>	<b>109 563 €</b>
<b>Charges opérationnelles (31 % PB)</b>	<b>56 940</b>
<b>Troupeau (67 UGB bovins lait)</b>	<b>44 749</b>
Concentrés	379 €/UGB 25 480
Frais d'élevage	171 €/UGB 11 538
Frais vétérinaires	81 €/UGB 5 481
Fourrages achetés	17 €/UGB 1 150
Achats de litières	16 €/UGB 1 100
<b>Surfaces fourragères (70 ha SFP : dont 70 ha SH)</b>	<b>10 244</b>
Engrais et amendements	83 €/ha 5 783
Fournitures pour fourrages	44 €/ha 3 101
Semences et plants	14 €/ha 980
Produits de défense végétaux	5 €/ha 380
<b>Productions végétales (10 ha GCU)</b>	<b>1 947</b>
Semences et plants	90 €/ha 899
Engrais et amendements	62 €/ha 617
Produits de défense végétaux	43 €/ha 431
<b>Charges de structure (29 % PB)</b>	<b>52 623</b>
<b>(hors amortissements et frais financiers)</b>	
Main-d'oeuvre (MSA + salaires)	157 €/ha SAU 12 573
Foncier	85 €/ha SAU 6 783
Matériel	252 €/ha SAU 20 128
Bâtiments et installations	16 €/ha SAU 1 266
Autres charges	148 €/ha SAU 11 873
<b>EXCEDENT BRUT D'EXPLOITATION (40 % PB)</b>	<b>73 841 €</b>
	36 921 €/UMO (2 UMO exploitants)

<b>Annuités (28 % EBE)</b>	<b>20 519 €</b>
Remboursement de capital	16 415
Frais financiers long et moyen terme (LMT)	4 104
<b>Frais financiers court terme (CT)</b>	<b>0 €</b>

<b>Amortissement</b>	<b>36 903 €</b>
Matériel	229 €/ha 18 347
Bâtiments et installations	276 €/UGB 18 556
<b>Frais financiers (LMT et CT)</b>	<b>4 104 €</b>

<b>DISPONIBLE POUR EXPLOITANTS ET L'AUTOFINANCEMENT</b>	<b>53 322 €</b>
	26 661 €/UMO

<b>RESULTAT COURANT (18 % PB)</b>	<b>32 834 €</b>
	16 417 €/UMO

Total actif hors foncier	454 559 €
	227 280 €/UMO
Animaux 16 %	Bâtiments et installations 49 %
Matériel 30 %	Autres immobilisations 0 %

Valeur ajoutée nette (hors aides)	6 133 €/UMO
EBE hors foncier / actif hors foncier	18 %
Taux d'endettement hors foncier	49 %

# Coût de production de l'atelier Bovins lait

Résultats avec conventions nationales - Exercice du 01/01/2019 au 31/12/2019



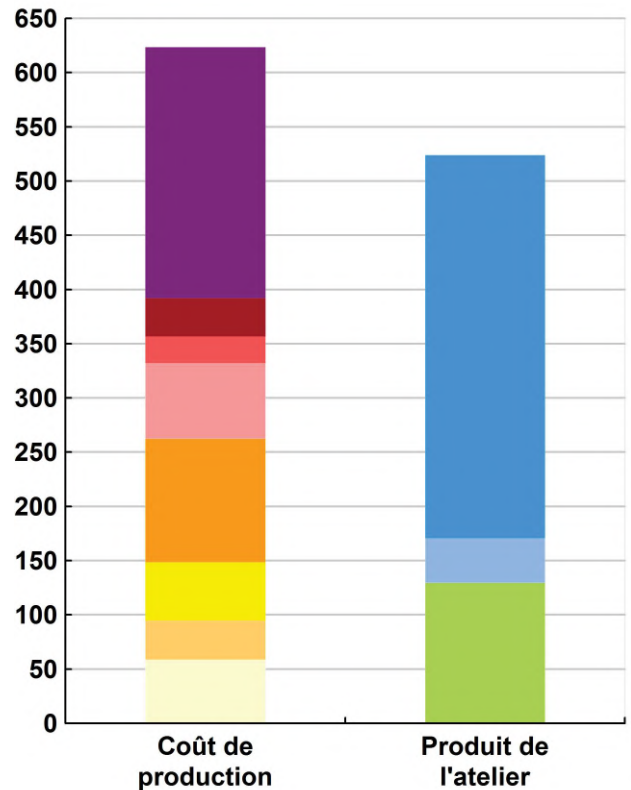
## Productivité

Lait produit et commercialisé (litres)	336 657
dont volume de lait transformé (%)	0
Main-d'oeuvre à rémunérer (UMO)	2,20
<b>Productivité MO rémunérée (litres/UMO)</b>	<b>153 026</b>

	€/ 1000 litres de lait
<b>Coût de production total</b>	<b>623</b>
Travail	231
Foncier et capital	36
Frais divers de gestion	25
Bâtiments et installations	70
Mécanisation	114
Frais d'élevage	54
Approvisionnements des surfaces	36
Alimentation des animaux	59

	€/ 1000 litres de lait
<b>Produit total</b>	<b>524</b>
Prix de vente du lait	353
Produit viande	41
Autres produits	0
Aides	130

€/ 1000 litres de lait



## Approche comptable

Coût de production €/1000l	623
Prix de revient €/1000l	453
Rémunération permise €/1000l	124
Rémunération permise nb SMIC/UMO	1,11

Prise en compte des amortissements et rémunération de tous les facteurs de production (travail, capitaux propres et terres en propriété).

## Approche trésorerie

Coût de fonctionnement €/1000l	558
Prix de fonctionnement €/1000l	387
Trésorerie permise €/1000l	189
Trésorerie permise nb SMIC/UMO	1,70

On remplace les amortissements par le capital d'emprunts remboursés et on ne rémunère pas les capitaux propres et les terres en propriété.

**Hypothèses retenues** Taux d'intérêt des capitaux propres (%) 0,8 Montant du fermage des terres en propriété (€/ha) 73  
 Rémunération €/UMO 37 544 = [ SMIC net 14 440 ] x [ coef "SMIC brut" 1,30 ] x [ nb de SMIC/UMO 2,00 ]

# Coût de production de l'atelier Bovins lait - Pour en savoir plus



€/ 1000 litres de lait

**Coût de production total** 623,3

## Travail

Salaires et charges salariales 7,9  
Rémunération du travail exploitant (CS) 223,0

## Foncier et Capital

Fermage et frais du foncier 18,3  
Rémunération terres en propriété (CS) 0,0  
Amortissements améliorations foncières 0,0  
Frais financiers 12,2  
Rémunération capitaux en propriété (CS) 5,1

## Frais divers de gestion

Transports, assurances, frais de gestion 24,6  
Autres amortissements 0,0

## Bâtiments et installations

Eau 0,0  
Electricité et gaz 10,7  
Entretien et location des bâtiments 3,8  
Amortissements bâtiments-installations 55,1

## Mécanisation

Travaux par tiers 17,9  
Carburants et lubrifiants 24,3  
Entretien du matériel 17,5  
Achat de petit matériel 0,0  
Crédit bail 0,0  
Amortissements matériel 54,4

## Frais d'élevage

Frais vétérinaires 16,3  
Frais repro, identification, GDS, cont perf 34,3  
Achats de litière 3,3  
Frais de transformation et com. 0,0

## Approvisionnements des surfaces

Engrais et amendements 19,0  
Semences 5,5  
Autres charges végétales 11,6

## Alimentation des animaux

Achats de concentrés et minéraux 55,3  
Achats de fourrages et mise en pension 3,4

## Résultats avec conventions nationales

### Main-d'oeuvre

Exploitant (UMO) 2,00  
Salariée (UMO) 0,20  
**Total main-d'oeuvre à rémunérer** 2,20  
dont pour transformation et com.  
Main-d'oeuvre bénévole

### Produit de l'atelier

€/ 1000 litres de lait

**Prix de vente du lait** 353,1  
**Produit viande** 41,2  
Achats d'animaux (en -) 0,0  
**Autres produits** 0,0  
**Aides**  
Aides couplées et autres 12,1  
Aides découplées 57,3  
Aides deuxième pilier 60,1

### Données complémentaires

€/ 1000 litres de lait

Total charges courantes 286  
Total amortissements 110  
Total charges supplétives (CS) 228  
Coût production hors charges sup. 395  
Annuités 61  
Charges sociales (pour information) 29

Céréales intra-consommées (ha) 9,8

### Résultats économiques atelier

Excédent brut €/UMO 36 885  
Excédent brut €/1000 l 219  
Revenu (RCAI) €/UMO 21 362  
Revenu disponible €/UMO 26 633

**Hypothèses retenues** Taux d'intérêt des capitaux propres (%) 0,8 Montant du fermage des terres en propriété (€/ha) 73  
Rémunération €/UMO 37 544 = [ SMIC net 14 440 ] x [ coef "SMIC brut" 1,30 ] x [ nb de SMIC/UMO 2,00 ]



## Système spécialisé lait modernisé d'altitude.

GAEC familial 2,2 UMO totales  
 2 UMO exploitant 0,2 UMO salariée  
 336000 litres de lait vendu par an  
 80 ha SAU

### SYSTEME D'EXPLOITATION

Système fourrager tout herbe, 336 000 l de lait vendu  
 49 Prim'holstein à 7090 l de lait produit  
 SAU 80 ha : 70,2 ha de prairies et 9,8 ha de céréales  
 autonomie en céréale à 95%  
 Système modernisé en bâtiment  
 Travail : 1 couple plus qq jours de remplacement  
 Volume de travail soutenu

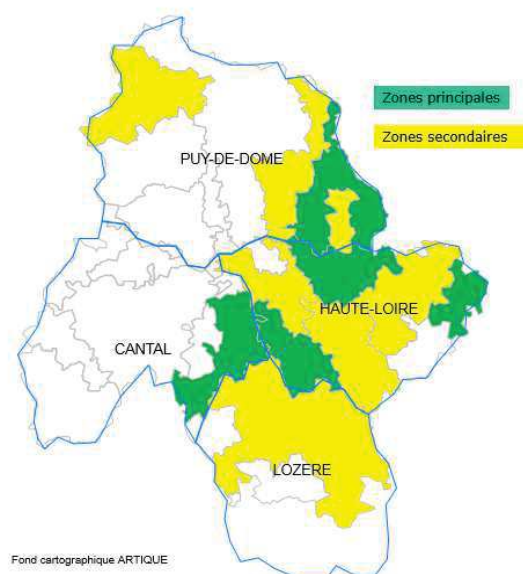
### CONDUITE DU TROUPEAU

Troupeau conduit en vèlages dominante automne  
 qui devrait évoluer vers qq chose de plus étalé  
 20% de croisement industriel,  
 Taux de renouvellement de 30%,  
 Age au premier vèlage : 28 mois

### CONDUITE DU SYSTEME FOURRAGER

Mise à l'herbe mi avril, plein pâturage sur mai et juin  
 (tableur sur 30 ares/VL en surfaces accessibles)  
 L'équilibre du bilan fourrager est extrêmement lié  
 aux conditions climatiques du printemps (pluviométrie  
 et température).  
 L'objectif de stocks est de 3 TMS/UGB

Localisation du BL33



ZONE GRANITIQUE D'ALTITUDE  
 PLATEAU DU LIVRADOIS-FOREZ, VELAY  
 GRANITIQUE  
 MARGERIDE, HAUTES COMBRAILLES

### CONDUITE DE L'ALIMENTATION

Alimentation à base d'herbe, des céréales  
 autoconsommées et d'aliment acheté (51%)  
 (1800 kgs de concentrés + CMV / VL soit 254 g/l)

### MATERIELS ET BATIMENTS

Stabulation VL 50 places, logettes paillées, salle de traite 2X5 avec décro  
 Bâtiment élèves de 35 places  
 Grange + hangar à matériel  
 Parc matériel bien pourvu, une part non négligeable des matériels en copropriété et Cuma

### COMMENTAIRES ECONOMIQUES

Hors impact sécheresse, situation économique proche de 2018, revenu disponible par UMO exploitant de 26633 €  
 Un prix du lait en augmentation de 8 € les 1000l soit 353 € / 1000l

#### Impact déficit fourrager (cf préalables)

Taux de déficit fourrager (%)	10%	30%	40%	50%
Coût total de compensation (€)	7 639 €	22 916 €	30 555 €	38 194 €
Coût de compensation (€/UGB)	113 €	338 €	450 €	563 €
Coût de compensation (€/1000 l)	23 €	68 €	91 €	114 €

# RÉSEAUX D'ÉLEVAGE

Résultats annuels - Campagne 2019



## Cas-type

### BL44 - Système laitier spécialisé zone maïs possible

maïs ensilage (17% SFP)



#### Caractéristiques de l'exploitation

1,6 unités de main-d'oeuvre - dont 0,10 salariée

61 ha de Surface agricole utile

dont 52 ha de surface fourragère principale - dont 43 ha d'herbe

dont 9 ha de grandes cultures

56 UGB - Chargement apparent 1,1 UGB / ha SFT

dont 55,6 bovins lait



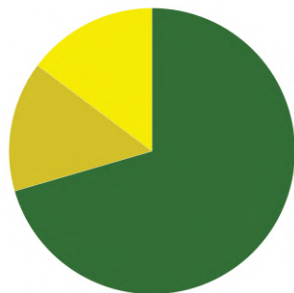
**Auvergne**

Avec le soutien  
financier de



# ASSOLEMENT DU SYSTEME

Surface Agricole Utile 61 ha Surface Fourragère Principale 85 % Surface Non Fourragère 15 %

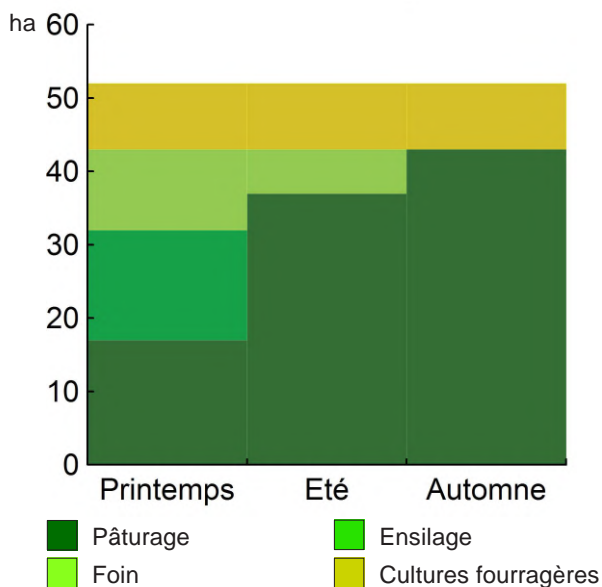


	Surface (ha)	%
Surface en herbe	43,0	70
Cultures fourragères	9,0	15
Grandes cultures	9,0	15

## LE SYSTEME FOURRAGER

<b>Chargement corrigé</b>	<b>1,07 UGB / ha SFP</b>	<b>Cultures Fourragères (CF)/ SFP</b>	<b>17 %</b>
Part des prairies permanentes / SH	65 %	Prairie temporaire implantée dans l'année	0,0 ha
Fumure minérale (/ha herbe)	40 N 10 P2O5 19 K2O	Fumure minérale (/ha CF)	60 N 0 P2O5 0 K2O

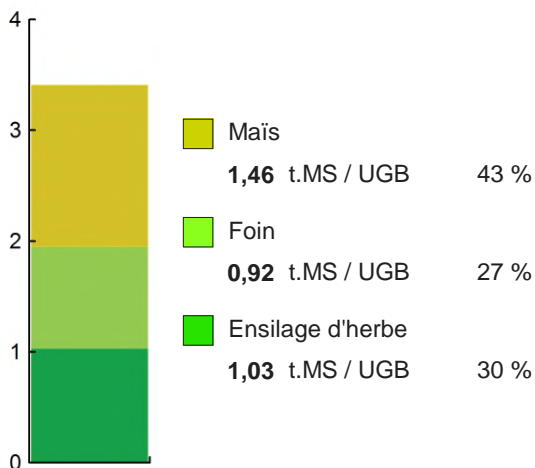
### Utilisation des surfaces fourragères



Couvert / mode d'utilisation	Surface (ha)	N	P2O5	K2O	Fum Orga
<b>Maïs ensilage</b>	9,0				
<b>Surface en herbe</b>					
Foin + Pâturage	11,0				
Pâturage vaches laitières	10,5				
Ensilage + pâturage	9,0				
Pâturage génisses laitières	6,5				
Ensilage + Foin + Pâturage	6,0				

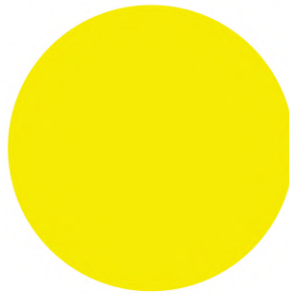
<b>Fourrages conservés utilisés</b>	<b>3,40 t. MS / UGB</b>
dont variation de stock	0,00 t.MS / UGB
Autonomie des fourrages conservés	100 %

### Fourrages conservés utilisés



Récoltes	Surface (ha)	Rdt MS/ha	tMS /UGB	Ares /UGB
<b>Maïs ensilage</b>	9,0	9,0	1,46	16
<b>Foin</b>	17,0	3,0	0,92	31
1° coupe non déprimée	11,0	3,6		
2° coupe	6,0	1,8		
<b>Ensilage d'herbe</b>	15,0	3,8	1,03	27
1° coupe non déprimée	15,0	3,8		

# PRODUCTIONS VEGETALES



ha  
9,0 Céréales d'automne

<b>Grandes cultures</b>	<b>9,0 ha</b>	Nb de cultures avec + de 5% de la SAU	4
Fumure minérale (/ha SNF)			
	75 N	0 P2O5	0 K2O
<b>Marge brute des productions végétales</b>	<b>4 639 €</b>	<b>515 €/ha</b>	

## Conduite des productions végétales

Cultures	Signe qualité	Surface (ha)	Rdt /ha	Fumure minérale/ha			Fum Orga	IFT herbi. - aut.	Dés. méca	Prix €/ unité	M.B. €/ha
				N	P2O5	K2O					
<b>Grandes cultures</b>											
Céréales d'automne		9,0	50 q					0	0	0	15,00

# LE TROUPEAU BOVINS LAIT

**40,0 vaches Prim'holstein**

Atelier bovins lait

55,6 UGB

**100 % du total UGB**

Quota 300 000 l Référence M.G. 42,00 g/l

1,4 UGB/VL

52,0 ha SFP



**Lait produit**

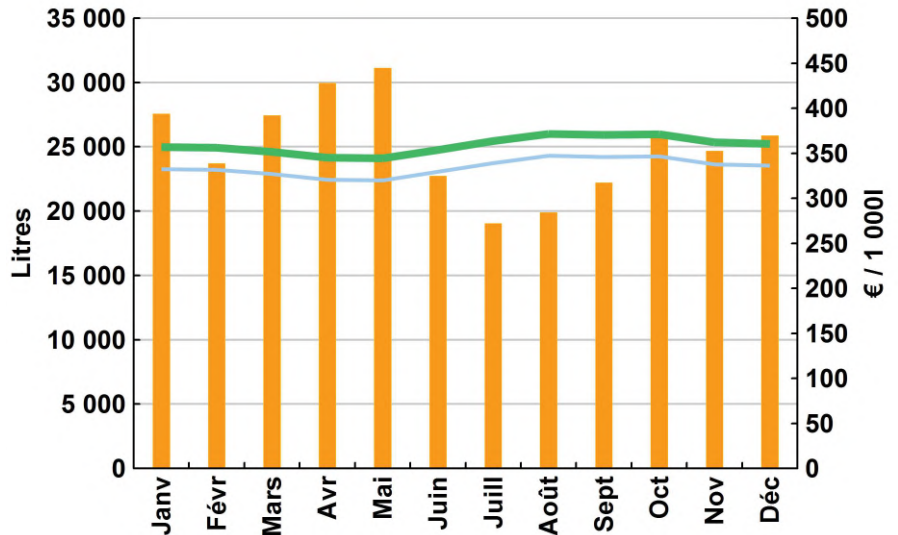
311 523 l **7 788 l/vache**

**Lait vendu**

**300 023 l** **358 €/1000l** TP 32,80 g/l  
TB 41,50 g/l

## Livraisons et prix du lait laiterie

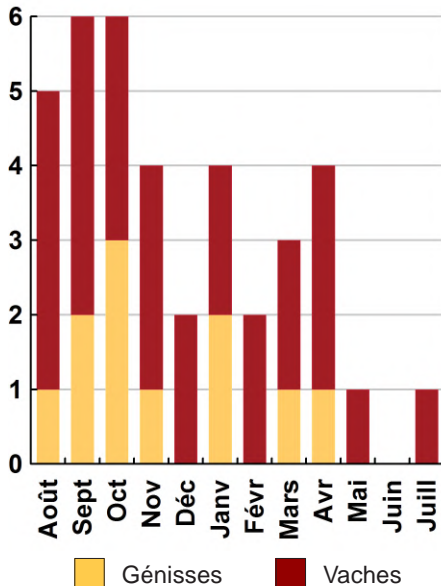
<b>38 vêlages</b>	IVV moyen	j
11 dont génisses		29 %
9 dont en croisement		24 %
<b>37 Veaux nés</b>		
2 dont veaux morts		5 %



## Conduite du troupeau

Rang moyen de lactation	0,0
Age moyen au premier vêlage	0 mois
Niveau moyen des génisses au vêlage	0 l
Niveau moyen des vaches au vêlage	0 l

## Répartition des vêlages



## Ventes et achats d'animaux

Catégorie	Race	Signe qualité	Poids /tête	Prix € unitaire	Prix € /tête
11 Vaches réforme finies	66		620,0 kgv	1,14	708
8 Veaux naissants	25x66		70,0 kgv	4,86	340
17 Veaux naissants mâles	66		50,0 kgv	1,40	70

## Concentrés

Quantité totale	89 t	<b>Concentrés aux vaches laitières</b>	<b>1 897 kg/VL</b>
	268 €/t		244 g/l
dont prélevé	45 %		65 €/1000l
Autres bovins laitiers	862 kg/UGB	<b>Production autonome</b>	<b>6 372 l/VL</b>
	231 €/UGB	en % du lait produit / VL	82 %

## Marge brute atelier

75 086 €
<b>1 877 €/vache</b>
<b>241 €/1000l</b>
1 444 €/ha SFP

# LES RESULTATS ECONOMIQUES 2019

Période du 01/01/2019 au 31/12/2019

Régime fiscal : Réel simplifié obligatoire

**PRODUIT BRUT TOTAL (PB) 155 520 €**

<b>Bovins lait (78 % PB)</b>	<b>121 833</b>
<b>Ventes</b>	<b>119 380</b>
Lait vente laiterie : 300 023 l à 0,358 €	107 424
Lait autoconsommé : 720 l à 0,359 €	258
11 Vaches réforme finies race 66 (620 kgv - 708 €)	7 788
8 Veaux naissants 25x66 (70 kgv - 340 €)	2 720
17 Veaux naissants mâles race 66 (50 kgv - 70 €)	1 190
<b>Aides</b>	<b>2 453</b>
Aide Bovine Laitière : 30 têtes à 81,75 €	2 453
<b>Grandes cultures (4 % PB)</b>	<b>6 336</b>
<b>Ventes</b>	<b>6 336</b>
Céréales d'automne : 36 q à 15,00 €	540
Cession interne au troupeau : 400 q à 14,00 €	5 600
Produits GCU pour famille : 10 q à 14,00 €	140
Cession interne de semences	56
<b>Produits non affectables (18 % PB)</b>	<b>27 351</b>
<b>Aides</b>	<b>27 351</b>
Aides découplées	14 468
Indemnité compens handicap : 61 ha à 211,20 €	12 883

**CHARGES 91 033 €**

<b>Charges opérationnelles (31 % PB)</b>	<b>48 444</b>
<b>Troupeau (56 UGB bovins lait)</b>	<b>38 017</b>
Concentrés	684 €/UGB 23 893
Frais d'élevage	430 €/UGB 9 584
Frais vétérinaires	172 €/UGB 4 540
<b>Surfaces fourragères (52 ha SFP : dont 43 ha SH, 9 ha CF)</b>	<b>8 730</b>
Engrais et amendements	82 €/UGB 3 979
Semences et plants	77 €/ha 2 327
Fournitures pour fourrages	45 €/ha 1 626
Produits de défense végétaux	31 €/ha 798
<b>Productions végétales (9 ha GCU)</b>	<b>1 697</b>
Semences et plants	189 €/ha 787
Engrais et amendements	87 €/ha 536
Produits de défense végétaux	60 €/ha 374

**Charges de structure (27 % PB) 42 589**

<b>(hors amortissements et frais financiers)</b>		
Main-d'oeuvre (MSA + salaires)	192 €/ha SAU	11 699
Foncier	91 €/ha SAU	5 528
Matériel	263 €/ha SAU	16 073
Bâtiments et installations	16 €/ha SAU	958
Autres charges	137 €/ha SAU	8 331

**EXCEDENT BRUT D'EXPLOITATION (41 % PB) 64 488 €**  
42 992 €/UMO (1,5 UMO exploitants)

<b>Annuités (31 % EBE)</b>	<b>19 677 €</b>
Remboursement de capital	15 742
Frais financiers long et moyen terme (LMT)	3 935
<b>Frais financiers court terme (CT)</b>	<b>0 €</b>

<b>Amortissement</b>	<b>33 535 €</b>
Matériel	298 €/ha 18 163
Bâtiments et installations	276 €/UGB 15 372
<b>Frais financiers (LMT et CT)</b>	<b>3 935 €</b>

**DISPONIBLE POUR EXPLOITANTS ET L'AUTOFINANCEMENT 44 811 €**  
29 874 €/UMO

**RESULTAT COURANT (17 % PB) 27 018 €**  
18 012 €/UMO

Total actif hors foncier	449 723 €
	299 815 €/UMO
Animaux	15 %
Bâtiments et installations	49 %
Matériel	31 %
Autres immobilisations	0 %

Valeur ajoutée nette (hors aides)	11 801 €/UMO
EBE hors foncier / actif hors foncier	15 %
Taux d'endettement hors foncier	41 %

# Coût de production de l'atelier Bovins lait

Résultats avec conventions nationales - Exercice du 01/01/2019 au 31/12/2019

## Productivité

Lait produit et commercialisé (litres)	300 743
dont volume de lait transformé (%)	0
Main-d'oeuvre à rémunérer (UMO)	1,60
<b>Productivité MO rémunérée (litres/UMO)</b>	<b>187 964</b>



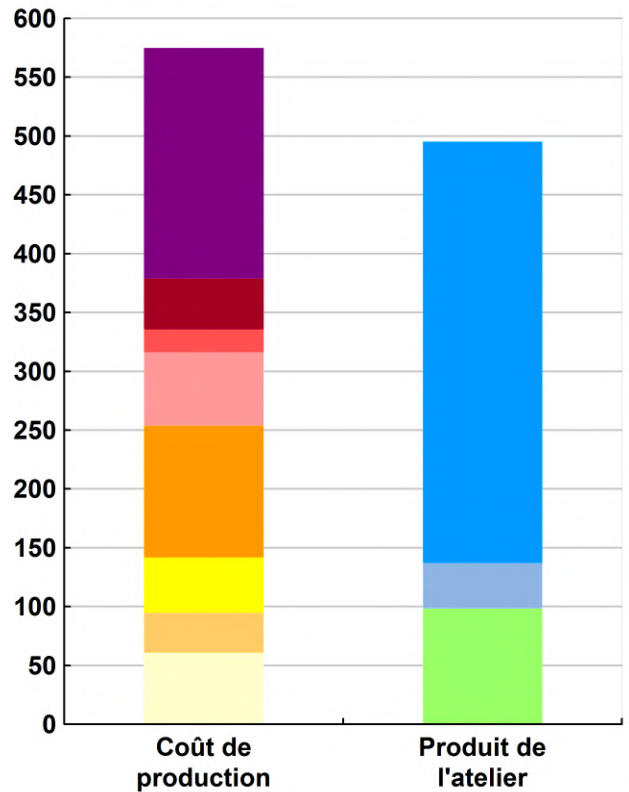
## Coût de production total

	€/ 1000 litres de lait
Travail	196
Foncier et capital	43
Frais divers de gestion	20
Bâtiments et installations	62
Mécanisation	112
Frais d'élevage	47
Approvisionnements des surfaces	34
Alimentation des animaux	61

## Produit total

	€/ 1000 litres de lait
Prix de vente du lait	358
Produit viande	39
Autres produits	0
Aides	98

€/ 1000 litres de lait



## Approche comptable

Coût de production €/1000l	575
Prix de revient €/1000l	438
Rémunération permise €/1000l	108
Rémunération permise nb SMIC/UMO	1,15

Prise en compte des amortissements et rémunération de tous les facteurs de production (travail, capitaux propres et terres en propriété).

## Approche trésorerie

Coût de fonctionnement €/1000l	503
Prix de fonctionnement €/1000l	366
Trésorerie permise €/1000l	179
Trésorerie permise nb SMIC/UMO	1,91

On remplace les amortissements par le capital d'emprunts remboursés et on ne rémunère pas les capitaux propres et les terres en propriété.

**Hypothèses retenues** Taux d'intérêt des capitaux propres (%) 0,8 Montant du fermage des terres en propriété (€/ha) 107  
 Rémunération €/UMO 37 544 = [ SMIC net 14 440 ] x [ coef "SMIC brut" 1,30 ] x [ nb de SMIC/UMO 2,00 ]

# Coût de production de l'atelier Bovins lait - Pour en savoir plus



€/ 1000 litres de lait

**Coût de production total** 574,9

## Travail

Salaires et charges salariales 8,7  
Rémunération du travail exploitant (CS) 187,3

## Foncier et Capital

Fermage et frais du foncier 16,8  
Rémunération terres en propriété (CS) 6,6  
Amortissements améliorations foncières 0,0  
Frais financiers 13,0  
Rémunération capitaux en propriété (CS) 6,6

## Frais divers de gestion

Transports, assurances, frais de gestion 19,5  
Autres amortissements 0,0

## Bâtiments et installations

Eau 0,0  
Electricité et gaz 8,0  
Entretien et location des bâtiments 3,2  
Amortissements bâtiments-installations 51,0

## Mécanisation

Travaux par tiers 18,3  
Carburants et lubrifiants 20,5  
Entretien du matériel 13,9  
Achat de petit matériel 0,0  
Crédit bail 0,0  
Amortissements matériel 59,6

## Frais d'élevage

Frais vétérinaires 15,1  
Frais repro, identification, GDS, cont perf 31,9  
Achats de litière 0,0  
Frais de transformation et com. 0,0

## Approvisionnements des surfaces

Engrais et amendements 14,8  
Semences 10,1  
Autres charges végétales 9,2

## Alimentation des animaux

Achats de concentrés et minéraux 60,8  
Achats de fourrages et mise en pension 0,0

## Résultats avec conventions nationales

### Main-d'oeuvre

Exploitant (UMO) 1,50  
Salariée (UMO) 0,10  
**Total main-d'oeuvre à rémunérer** 1,60  
dont pour transformation et com.  
Main-d'oeuvre bénévole

### Produit de l'atelier

€/ 1000 litres de lait

**Prix de vente du lait** 358,1  
**Produit viande** 38,9  
Achats d'animaux (en -) 0,0  
**Autres produits** 0,0  
**Aides**  
Aides couplées et autres 8,2  
Aides découplées 47,3  
Aides deuxième pilier 42,8

### Données complémentaires

€/ 1000 litres de lait

Total charges courantes 264  
Total amortissements 111  
Total charges supplétives (CS) 200  
Coût production hors charges sup. 374  
Annuités 65  
Charges sociales (pour information) 30

Céréales intra-consommées (ha) 8,0

### Résultats économiques atelier

Excédent brut €/UMO 42 716  
Excédent brut €/1000 l 213  
Revenu (RCAI) €/UMO 23 982  
Revenu disponible €/UMO 29 651

**Hypothèses retenues** Taux d'intérêt des capitaux propres (%) 0,8 Montant du fermage des terres en propriété (€/ha) 107  
Rémunération €/UMO 37 544 = [ SMIC net 14 440 ] x [ coef "SMIC brut" 1,30 ] x [ nb de SMIC/UMO 2,00 ]



## Système modernisé spécialisé lait,

Exploitation individuelle 1,7 UMO totales  
1,5 UMO exploitant 0,2 UMO salariée  
300000 litres de lait vendu par an  
61 ha SAU

### SYSTEME D'EXPLOITATION

Système lait spécialisé, zone maïs possible  
40 Prim'Holstein à 7750 l par VL, 300000 litres  
de lait vendus.

SAU 61 ha dont 43,5 ha de prairies, 9 ha de  
maïs ensilage et 8,5 ha de céréales  
Système fourrager intensif

### CONDUITE DU TROUPEAU

Vaches de race Prim'Holstein. Conduite intensive  
du troupeau. Un taux de renouvellement de 30%.  
La pratique du croisement est soutenue : 21% des  
veaux nés sont croisés. Période de vêlages centrée  
sur l'automne (70% des vêlages d'août à novembre)

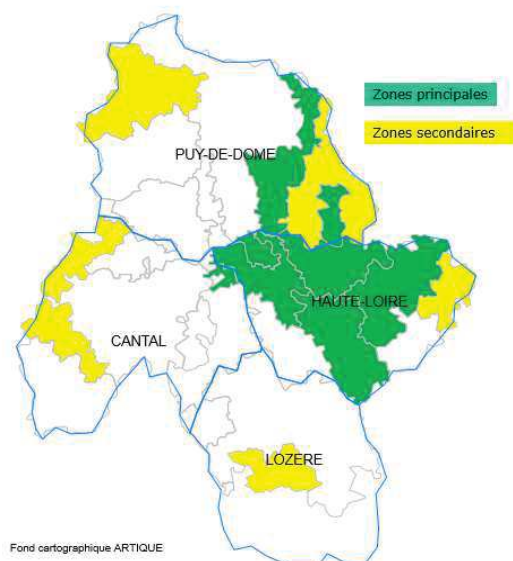
### CONDUITE DU SYSTEME FOURRAGER

Un système fourrager basé sur beaucoup de  
stocks (3,4 TMS/UGB). Les 2,6 ha ensilés sur  
le bloc génisses peuvent être enrubbannés  
et servir d'appoint pour l'alimentation des troupeaux  
en été. Zone séchante et chaude avec peu de  
sécurité en cas de sécheresse.

### CONDUITE DE L'ALIMENTATION

Alimentation basée sur l'ensilage herbe et de maïs.  
La réussite de la campagne laitière dépend de la  
maîtrise de la phase de pâturage et de la qualité  
et quantités des stocks récoltés.

Localisation du BL44



Fond cartographique ARTIQUE

Zone intermédiaire à maïs possible  
Livradois, brivadois, combrailles  
et vallée de la Loire et l'Allier  
plateaux granitiques et volcaniques du Velay

### MATERIELS ET BATIMENTS

Bâtiment saturé, stabulation logettes paillées 40 places, salle de traite 2X5 décrochage automatique  
Bâtiment pour génisses d'une vingtaine de places  
Grange + hangar matériel  
Parc matériel bien pourvu, part non négligeable des matériels en Cuma

### COMMENTAIRES ECONOMIQUES

Exploitation individuelle au bénéfice réel.

La conduite intensive du troupeau génère un niveau de charges opérationnelles un peu élevé.

#### Impact sécheresse 2018 (\*)

Taux de déficit fourrager (%)	10%	30%	40%	50%
Coût total de compensation (€)	5 227 €	15 680 €	20 906 €	26 133 €
Coût de compensation (€/UGB)	94 €	281 €	375 €	469 €
Coût de compensation (€/1000 l)	17 €	52 €	70 €	87 €

# RÉSEAUX D'ÉLEVAGE

Résultats annuels - Campagne 2019



## Cas-type

### BL46 - Système laitier spécialisé zone maïs possible

maïs ensilage (15% SFP)



#### Caractéristiques de l'exploitation

2,2 unités de main-d'oeuvre - dont 0,20 salariée

117 ha de Surface agricole utile

dont 101 ha de surface fourragère principale - dont 86 ha d'herbe

dont 16 ha de grandes cultures

91 UGB - Chargement apparent 0,9 UGB / ha SFT

dont 91,0 bovins lait



**Auvergne**

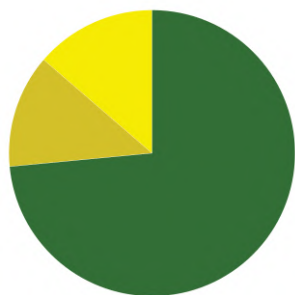
Avec le soutien  
financier de



Confédération  
Nationale de l'Élevage  
**CNE**

# ASSOLEMENT DU SYSTEME

Surface Agricole Utile 117 ha Surface Fourragère Principale 86 % Surface Non Fourragère 14 %

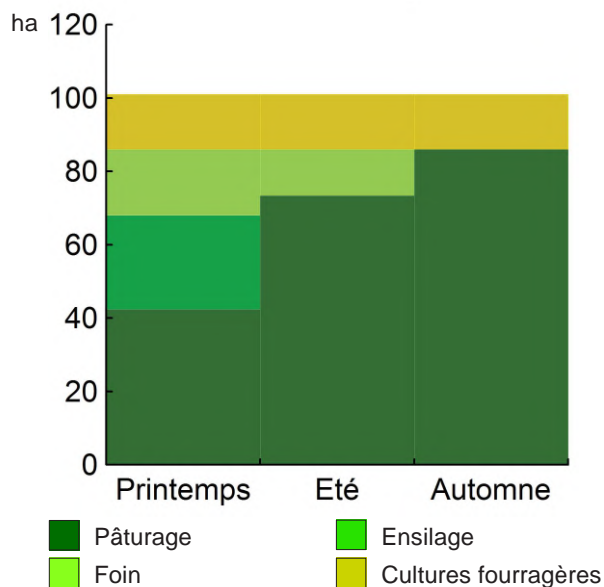


	Surface (ha)	%
Surface en herbe	86,0	74
Cultures fourragères	15,0	13
Grandes cultures	16,0	14

## LE SYSTEME FOURRAGER

<b>Chargement corrigé</b>	<b>0,88 UGB / ha SFP</b>	<b>Cultures Fourragères (CF)/ SFP</b>	<b>15 %</b>
Part des prairies permanentes / SH	59 %	Prairie temporaire implantée dans l'année	0,0 ha
Fumure minérale (/ha herbe)	33 N 4 P2O5 11 K2O	Fumure minérale (/ha CF)	60 N 0 P2O5 0 K2O

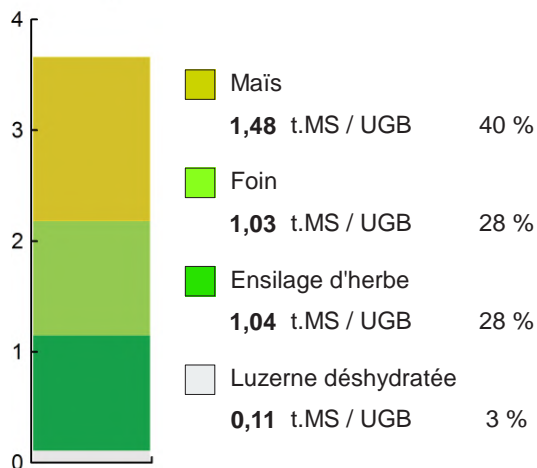
### Utilisation des surfaces fourragères



Couvert / mode d'utilisation	Surface (ha)	N	P2O5	K2O	Fum Orga
<b>Maïs ensilage</b>	15,0				
<b>Surface en herbe</b>					
Pâturage vaches laitières	31,4				
Foin + Pâturage	18,0				
Ensilage + pâturage	13,0				
Ensilage + Foin + Pâturage	12,6				
Pâturage génisses laitières	11,0				

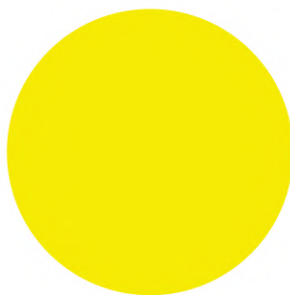
<b>Fourrages conservés utilisés</b>	<b>3,67 t. MS / UGB</b>
dont variation de stock	0,00 t.MS / UGB
Autonomie des fourrages conservés	97 %

### Fourrages conservés utilisés



Récoltes	Surface (ha)	Rdt MS/ha	tMS /UGB	Ares /UGB
<b>Maïs ensilage</b>	15,0	9,0	1,48	16
<b>Foin</b>	31,0	3,0	1,03	34
1° coupe non déprimée	18,0	3,9		
2° coupe	13,0	1,8		
<b>Ensilage d'herbe</b>	26,0	3,7	1,04	29
1° coupe non déprimée	26,0	3,7		

# PRODUCTIONS VEGETALES



ha  
16,0 Céréales d'automne

<b>Grandes cultures</b>	<b>16,0 ha</b>	Nb de cultures avec + de 5% de la SAU	<b>4</b>
Fumure minérale (/ha SNF)			
		70 N	15 P2O5 15 K2O
<b>Marge brute des productions végétales</b>		<b>6 548 €</b>	<b>409 €/ha</b>

## Conduite des productions végétales

Cultures	Signe qualité	Surface (ha)	Rdt /ha	Fumure minérale/ha			Fum Orga	IFT herbi. - aut.	Dés. méca	Prix €/ unité	M.B. €/ha
				N	P2O5	K2O					
<b>Grandes cultures</b>											
Céréales d'automne		16,0	50 q							0,00	

# LE TROUPEAU BOVINS LAIT

**65,0 vaches Montbeliarde**

Atelier bovins lait

91,0 UGB

**100 % du total UGB**

Quota 460 000 l Référence M.G. 41,50 g/l

1,4 UGB/VL

101,0 ha SFP



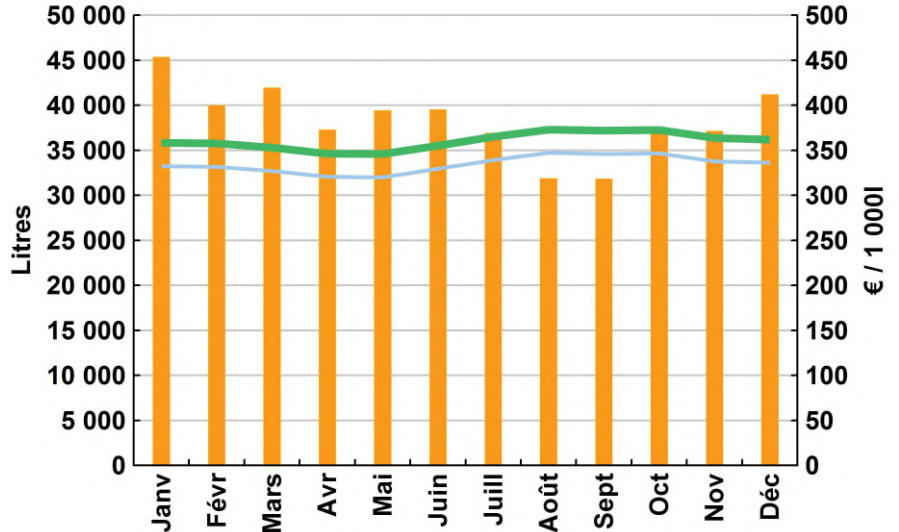
**Lait produit**

478 793 l 7 366 l/vache

**Lait vendu**

459 683 l 360 €/1000l TP 33,00 g/l  
TB 41,50 g/l

## Livraisons et prix du lait laiterie



**63 vêlages**

IVV moyen j

20 dont génisses

32 %

11 dont en croisement

17 %

**60 Veaux nés**

4 dont veaux morts

7 %

## Conduite du troupeau

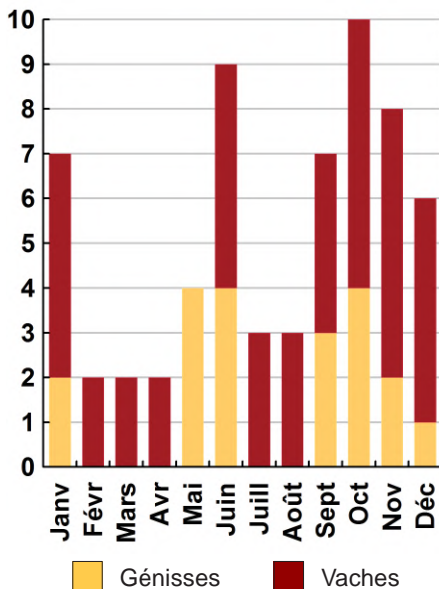
Rang moyen de lactation 0,0

Age moyen au premier vêlage 0 mois

Niveau moyen des génisses au vêlage 0 l

Niveau moyen des vaches au vêlage 0 l

## Répartition des vêlages



Volume vendu

Prix de base

Prix payé

## Ventes et achats d'animaux

Catégorie

Race

Signe qualité

Poids /tête

Prix € unitaire /tête

**Ventes**

18 Vaches réforme finies	46		330,0 kgc	2,70	891
29 Veaux naissants mâles	46		55,0 kgv	2,91	160
10 Veaux naissants mâles	38x46		70,0 kgv	5,57	390

## Concentrés

Quantité totale 145 t

258 €/t

dont prélevé 55 %

Autres bovins laitiers 862 kg/UGB

256 €/UGB

**Concentrés aux vaches laitières**

1 882 kg/VL

255 g/l

64 €/1000l

**Production autonome**

6 052 l/VL

en % du lait produit / VL

82 %

## Marge brute atelier

116 601 €

1 794 €/vache

244 €/1000l

1 154 €/ha SFP

# LES RESULTATS ECONOMIQUES 2019

Période du 01/01/2019 au 31/12/2019

Régime fiscal : Réel simplifié obligatoire

**PRODUIT BRUT TOTAL (PB) 259 713 €**

**Bovins lait (75 % PB) 195 450**

**Ventes 190 545**

Lait vente laiterie : 459 683 l à 0,360 € 165 448

Lait autoconsommé : 1 440 l à 0,360 € 519

18 Vaches réforme finies race 46 (330 kgc à 2,70 €) 16 038

29 Veaux naissants mâles race 46 (55 kgv - 160 €) 4 640

10 Veaux naissants mâles 38x46 (70 kgv - 390 €) 3 900

**Aides 4 905**

Aide directe laitière : 60 têtes à 81,75 € 4 905

**Grandes cultures (4 % PB) 11 200**

**Ventes 11 200**

Cession interne au troupeau : 800 q à 14,00 € 11 200

**Produits non affectables (20 % PB) 53 063**

**Aides 53 063**

Aides découplées 27 629

Indemnité compens handicap : 117 ha à 217,38 € 25 434

**CHARGES 158 078 €**

**Charges opérationnelles (32 % PB) 83 502**

**Troupeau 62 580**

(91 UGB bovins lait) 688 €/UGB

Concentrés 415 €/UGB 37 730

Frais d'élevage 166 €/UGB 15 065

Frais vétérinaires 82 €/UGB 7 485

Fourrages achetés 25 €/UGB 2 300

**Surfaces fourragères 16 270**

(101 ha SFP : dont 86 ha SH, 15 ha CF) 161 €/ha

Engrais et amendements 78 €/ha 7 862

Semences et plants 37 €/ha 3 782

Fournitures pour fourrages 33 €/ha 3 329

Produits de défense végétaux 13 €/ha 1 297

**Productions végétales 4 652**

(16 ha GCU) 291 €/ha

Produits de défense végétaux 108 €/ha 1 733

Semences et plants 101 €/ha 1 617

Engrais et amendements 81 €/ha 1 302

**Charges de structure (29 % PB) 74 577**

(hors amortissements et frais financiers)

Main-d'oeuvre (MSA + salaires) 127 €/ha SAU 14 868

Foncier 84 €/ha SAU 9 822

Matériel 288 €/ha SAU 33 714

Bâtiments et installations 15 €/ha SAU 1 764

Autres charges 123 €/ha SAU 14 409

**EXCEDENT BRUT D'EXPLOITATION (39 % PB) 101 635 €**

50 818 €/UMO (2 UMO exploitants)

**Annuités (31 % EBE) 31 620 €**

Remboursement de capital 25 296

Frais financiers long et moyen terme (LMT) 6 324

**Frais financiers court terme (CT) 0 €**

**Amortissement 53 183 €**

Matériel 238 €/ha 27 881

Bâtiments et installations 278 €/UGB 25 302

**Frais financiers (LMT et CT) 6 324 €**

**DISPONIBLE POUR EXPLOITANTS 70 015 €**

ET L'AUTOFINANCEMENT 35 008 €/UMO

**RESULTAT COURANT (16 % PB) 42 128 €**

21 064 €/UMO

Total actif hors foncier 632 409 €

316 205 €/UMO

Animaux 14 % Bâtiments et installations 49 %

Matériel 33 % Autres immobilisations 0 %

Valeur ajoutée nette (hors aides) 7 241 €/UMO

EBE hors foncier / actif hors foncier 18 %

Taux d'endettement hors foncier 49 %

Trésorerie nette globale 0 €

# Coût de production de l'atelier Bovins lait

Résultats avec conventions nationales - Exercice du 01/01/2019 au 31/12/2019



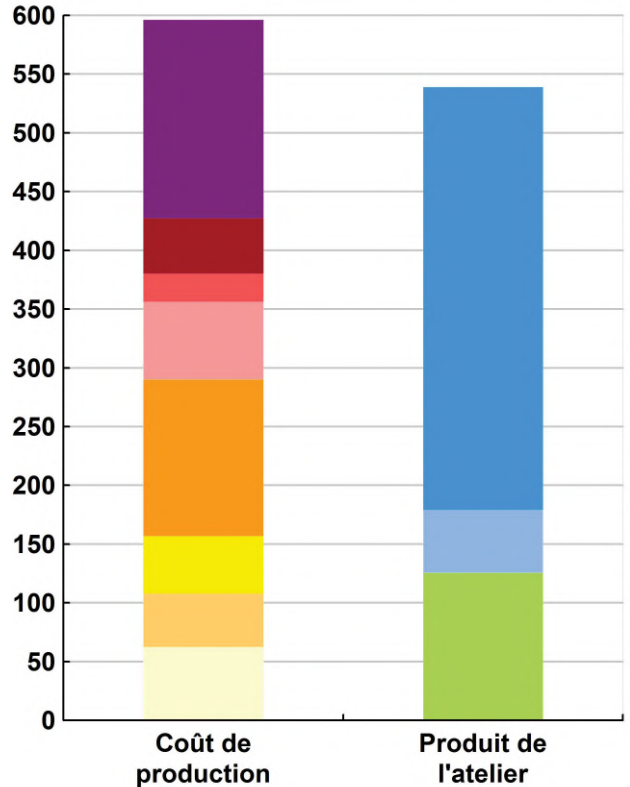
## Productivité

Lait produit et commercialisé (litres)	461 123
dont volume de lait transformé (%)	0
Main-d'oeuvre à rémunérer (UMO)	2,20
<b>Productivité MO rémunérée (litres/UMO)</b>	<b>209 601</b>

	€/ 1000 litres de lait
<b>Coût de production total</b>	<b>596</b>
Travail	169
Foncier et capital	47
Frais divers de gestion	24
Bâtiments et installations	66
Mécanisation	134
Frais d'élevage	49
Approvisionnements des surfaces	45
Alimentation des animaux	63

	€/ 1000 litres de lait
<b>Produit total</b>	<b>539</b>
Prix de vente du lait	360
Produit viande	53
Autres produits	0
Aides	126

€/ 1000 litres de lait



## Approche comptable

Coût de production €/1000l	596
Prix de revient €/1000l	417
Rémunération permise €/1000l	106
Rémunération permise nb SMIC/UMO	1,30

Prise en compte des amortissements et rémunération de tous les facteurs de production (travail, capitaux propres et terres en propriété).

## Approche trésorerie

Coût de fonctionnement €/1000l	522
Prix de fonctionnement €/1000l	343
Trésorerie permise €/1000l	180
Trésorerie permise nb SMIC/UMO	2,21

On remplace les amortissements par le capital d'emprunts remboursés et on ne rémunère pas les capitaux propres et les terres en propriété.

**Hypothèses retenues** Taux d'intérêt des capitaux propres (%) 0,8 Montant du fermage des terres en propriété (€/ha) 105  
 Rémunération €/UMO 37 544 = [ SMIC net 14 440 ] x [ coef "SMIC brut" 1,30 ] x [ nb de SMIC/UMO 2,00 ]

## Coût de production de l'atelier Bovins lait - Pour en savoir plus



€/ 1000 litres de lait

**Coût de production total** 596,0

### Travail

Salaires et charges salariales 5,9  
Rémunération du travail exploitant (CS) 162,8

### Foncier et Capital

Fermage et frais du foncier 19,9  
Rémunération terres en propriété (CS) 8,2  
Amortissements améliorations foncières 0,0  
Frais financiers 13,7  
Rémunération capitaux en propriété (CS) 5,3

### Frais divers de gestion

Transports, assurances, frais de gestion 24,0  
Autres amortissements 0,0

### Bâtiments et installations

Eau 0,0  
Electricité et gaz 7,3  
Entretien et location des bâtiments 3,8  
Amortissements bâtiments-installations 54,9

### Mécanisation

Travaux par tiers 31,1  
Carburants et lubrifiants 25,3  
Entretien du matériel 16,7  
Achat de petit matériel 0,0  
Crédit bail 0,0  
Amortissements matériel 60,5

### Frais d'élevage

Frais vétérinaires 16,2  
Frais repro, identification, GDS, cont perf 32,7  
Achats de litière 0,0  
Frais de transformation et com. 0,0

### Approvisionnements des surfaces

Engrais et amendements 19,9  
Semences 11,7  
Autres charges végétales 13,8

### Alimentation des animaux

Achats de concentrés et minéraux 57,5  
Achats de fourrages et mise en pension 5,0

## Résultats avec conventions nationales

### Main-d'oeuvre

Exploitant (UMO) 2,00  
Salariée (UMO) 0,20  
**Total main-d'oeuvre à rémunérer** 2,20  
dont pour transformation et com.  
Main-d'oeuvre bénévole

### Produit de l'atelier

€/ 1000 litres de lait

**Prix de vente du lait** 359,9  
**Produit viande** 53,3  
Achats d'animaux (en -) 0,0  
**Autres produits** 0,0  
**Aides**  
Aides couplées et autres 10,6  
Aides découplées 59,9  
Aides deuxième pilier 55,2

### Données complémentaires

€/ 1000 litres de lait

Total charges courantes 304  
Total amortissements 115  
Total charges supplétives (CS) 176  
Coût production hors charges sup. 420  
Annuités 69  
Charges sociales (pour information) 26

Céréales intra-consommées (ha) 16,0

### Résultats économiques atelier

Excédent brut €/UMO 50 818  
Excédent brut €/1000 l 220  
Revenu (RCAI) €/UMO 27 146  
Revenu disponible €/UMO 35 008

**Hypothèses retenues** Taux d'intérêt des capitaux propres (%) 0,8 Montant du fermage des terres en propriété (€/ha) 105  
Rémunération €/UMO 37 544 = [ SMIC net 14 440 ] x [ coef "SMIC brut" 1,30 ] x [ nb de SMIC/UMO 2,00 ]



## Lait spécialisé modernisé , 460000L de contrat

GAEC 2,2 UMO totales  
 2 UMO exploitant 0,2 UMO salariée  
 460000 litres de lait vendu par an  
 117 ha SAU

### SYSTEME D'EXPLOITATION

GAEC 2 associés, système « grand troupeau »  
 65 VL montbéliardes 7 240 l de lait produit par vache  
 SAU 117 ha : 86 ha de prairies, 15 ha de maïs  
 ensilage et 17 ha de céréales  
 Système présent dans toutes les zones d'altitude avec  
 du maïs pour sécuriser les rations des vaches laitières  
 et des céréales en intra-consommation.

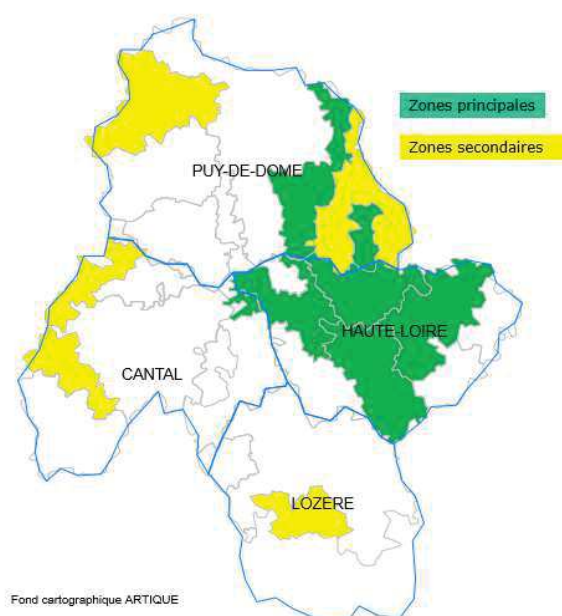
### CONDUITE DU TROUPEAU

Exploitation avec des vaches de race  
 montbéliarde conduites majoritairement  
 en race pure (seulement 16% de croisement)  
 Vêlages étalés sur toute l'année pour  
 répondre aux besoins de la filière

### CONDUITE DU SYSTEME FOURRAGER

Un système basé sur des récoltes importantes.  
 Des parcelles sont enrubannés et servent à  
 l'alimentation d'appoint des troupeaux en été.  
 la sécurité en cas de sécheresse est assurée par  
 l'utilisation de céréales immatures. Dans ce cas  
 il convient de racheter des céréales et de la paille

### Localisation du BL46



Zone intermédiaire à maïs possible  
 Livradois, brivadois, combrailles, et  
 vallée de la Loire et de l'Allier,  
 velay granitique et volcanique

### CONDUITE DE L'ALIMENTATION

Alimentation herbe + maïs  
 L'achat de luzerne brin long a un but sanitaire :  
 ration qui évite la situation sub-acidose

### MATERIELS ET BATIMENTS

bâtiments fonctionnels à mi parcours d'amortissement  
 Stabulation 65 places, logettes paillées, salle de traites 2X5 avec décro  
 Grange + hangar matériel  
 Parc matériel bien pourvu dont une partie importante en Cuma

### COMMENTAIRES ECONOMIQUES

Hors sécheresse, résultats économiques plus que maintenus par rapport à 2018  
 Une insuffisance technique dégrade vite la rentabilité du système

#### Impact déficit fourrager (cf préalables)

Taux de déficit fourrager (%)	10%	30%	40%	50%
Coût total de compensation (€)	10 230 €	30 690 €	40 920 €	51 150 €
Coût de compensation (€/UGB)	113 €	338 €	450 €	563 €
Coût de compensation (€/1000 l)	22 €	67 €	89 €	111 €

# RÉSEAUX D'ÉLEVAGE

Résultats annuels - Campagne 2019



## Cas-type

### BL47 - Système laitier spécialisé zone maïs possible

maïs ensilage (17% SFP)  
traite robotisée - maxi stocks



#### Caractéristiques de l'exploitation

1,2 unités de main-d'oeuvre - dont 0,20 salariée

85 ha de Surface agricole utile

dont 75 ha de surface fourragère principale - dont 62 ha d'herbe

dont 10 ha de grandes cultures

94 UGB - Chargement apparent 1,3 UGB / ha SFT

dont 93,9 bovins lait



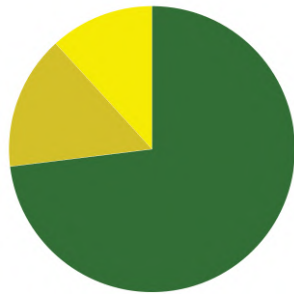
**Auvergne**

Avec le soutien  
financier de



# ASSOLEMENT DU SYSTEME

Surface Agricole Utile 85 ha Surface Fourragère Principale 88 % Surface Non Fourragère 12 %

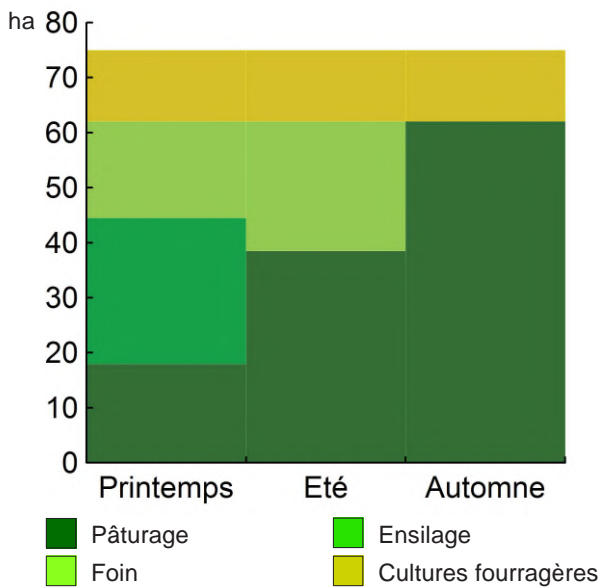


	Surface (ha)	%
Surface en herbe	62,1	73
Cultures fourragères	12,9	15
Grandes cultures	10,0	12

## LE SYSTEME FOURRAGER

<b>Chargement corrigé</b>	<b>1,20 UGB / ha SFP</b>	<b>Cultures Fourragères (CF)/ SFP</b>	<b>17 %</b>
Part des prairies permanentes / SH	53 %	Prairie temporaire implantée dans l'année	ha
Fumure minérale (/ha herbe)	41 N 6 P2O5 15 K2O	Fumure minérale (/ha CF)	67 N 2 P2O5 2 K2O

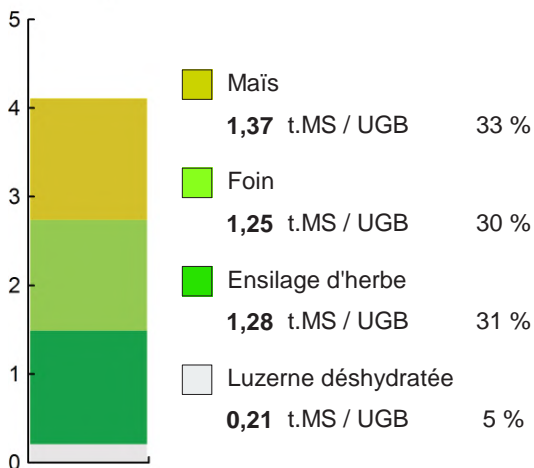
### Utilisation des surfaces fourragères



Couvert / mode d'utilisation	Surface (ha)	N	P2O5	K2O	Fum Orga
<b>Maïs ensilage après dérobée</b>	4,0				
<b>Maïs ensilage</b>	8,9				
<b>Surface en herbe</b>					
Ensilage + Foin + Pâturage	23,6				
Pâturage	18,0				
Foin + Pâturage	17,6				
Ensilage + pâturage	2,9				

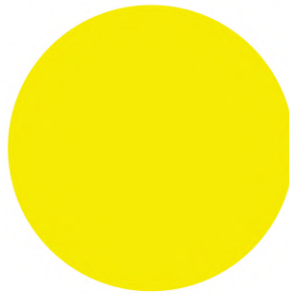
<b>Fourrages conservés utilisés</b>	<b>4,11 t. MS / UGB</b>
dont variation de stock	0,00 t.MS / UGB
Autonomie des fourrages conservés	95 %

### Fourrages conservés utilisés



Récoltes	Surface (ha)	Rdt MS/ha	tMS /UGB	Ares /UGB
<b>Maïs ensilage</b>	12,9	10,0	1,37	14
<b>Foin</b>	41,2	2,8	1,25	44
1° coupe non déprimée	17,6	4,3		
2° coupe	23,6	1,8		
<b>Ensilage d'herbe</b>	30,5	3,9	1,28	32
1° coupe non déprimée	30,5	3,9		

# PRODUCTIONS VEGETALES



ha  
10,0 Céréales d'automne

<b>Grandes cultures</b>	<b>10,0 ha</b>	Nb de cultures avec + de 5% de la SAU	4
Fumure minérale (/ha SNF)			
		70 N	15 P2O5 15 K2O
<b>Marge brute des productions végétales</b>		<b>5 923 €</b>	<b>592 €/ha</b>

## Conduite des productions végétales

Cultures	Signe qualité	Surface (ha)	Rdt /ha	Fumure minérale/ha			Fum Orga	IFT herbi. - aut.	Dés. méca	Prix €/ unité	M.B. €/ha
				N	P2O5	K2O					
<b>Grandes cultures</b>											
Céréales d'automne		10,0	55 q							15,00	

# LE TROUPEAU BOVINS LAIT

66,0 vaches Montbeliarde

Atelier bovins lait

93,9 UGB

100 % du total UGB

Quota 500 000 l Référence M.G. 42,00 g/l

1,4 UGB/VL

75,0 ha SFP



Lait produit

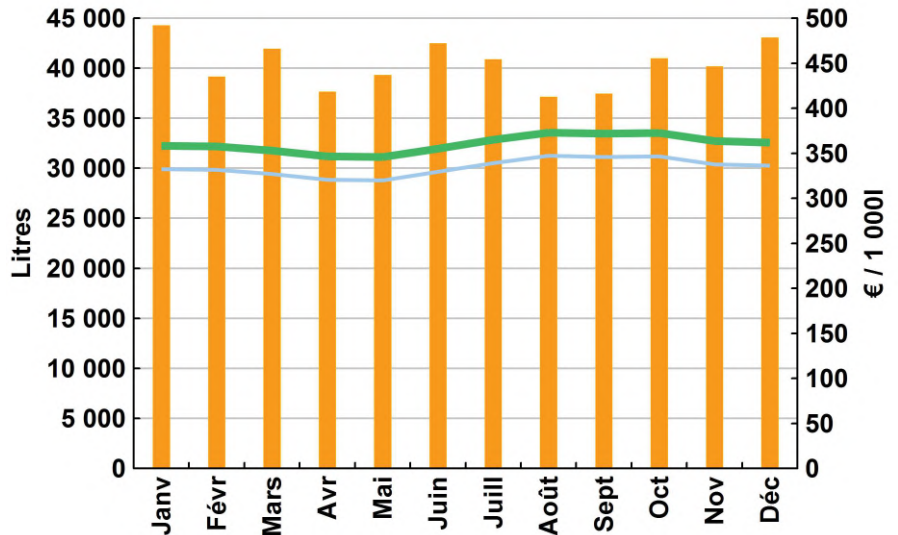
503 530 l 7 629 l/vache

Lait vendu

484 680 l 360 €/1000l TP 33,00 g/l  
TB 41,50 g/l

## Livraisons et prix du lait laiterie

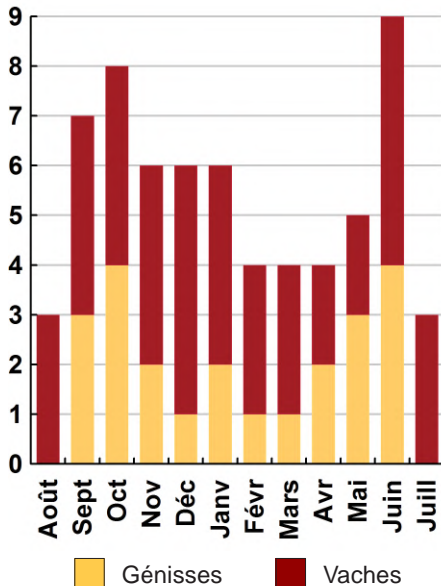
65 vêlages	IVV moyen	j
23 dont génisses		35 %
9 dont en croisement		14 %
65 Veaux nés		
4 dont veaux morts		6 %



## Conduite du troupeau

Rang moyen de lactation	0,0
Age moyen au premier vêlage	0 mois
Niveau moyen des génisses au vêlage	0 l
Niveau moyen des vaches au vêlage	0 l

## Répartition des vêlages



Volume vendu (orange) Prix de base (bleu) Prix payé (vert)

## Ventes et achats d'animaux

Catégorie	Race	Signe qualité	Poids /tête	Prix € unitaire	Prix €/tête
20 Vaches réforme finies	46		310,0 kgc	2,87	891
30 Veaux naissants mâles	46		55,0 kgv	2,91	160
8 Veaux naissants mâles	38x46		70,0 kgv	5,57	390

## Concentrés

Quantité totale	156 t	Concentrés aux vaches laitières	2 033 kg/VL
	287 €/t		267 g/l
dont prélevé	32 %		78 €/1000l
Autres bovins laitiers	772 kg/UGB	Production autonome	5 986 l/VL
	199 €/UGB	en % du lait produit / VL	78 %

## Marge brute atelier

105 347 €
1 596 €/vache
209 €/1000l
1 405 €/ha SFP

# LES RESULTATS ECONOMIQUES 2019

Période du 01/01/2019 au 31/12/2019

Régime fiscal : Réel simplifié obligatoire

**PRODUIT BRUT TOTAL (PB) 243 255 €**

**CHARGES 157 404 €**

**Bovins lait (84 % PB) 203 121**

**Ventes 200 669**

Lait vente laiterie : 484 680 l à 0,360 € 174 669

Lait autoconsommé : 720 l à 0,360 € 260

20 Vaches réforme finies race 46 (310 kgc à 2,87 €) 17 820

30 Veaux naissants mâles race 46 (55 kgv - 160 €) 4 800

8 Veaux naissants mâles 38x46 (70 kgv - 390 €) 3 120

**Aides 2 453**

Aide Bovine Laitière : 30 têtes à 81,75 € 2 453

**Grandes cultures (3 % PB) 7 750**

**Ventes 7 750**

Céréales d'automne : 50 q à 15,00 € 750

Cession interne au troupeau : 500 q à 14,00 € 7 000

**Produits non affectables (13 % PB) 32 384**

**Aides 32 384**

Aides découplées 18 902

Indemnité compens handicap : 70 ha à 192,60 € 13 482

**Charges opérationnelles (41 % PB) 99 601**

**Troupeau 82 807**

(94 UGB bovins lait) 882 €/UGB

Concentrés 477 €/UGB 44 811

Frais d'élevage 163 €/UGB 15 297

Frais vétérinaires 81 €/UGB 7 640

Achats de litières 59 €/UGB 5 500

maintenance 53 €/UGB 5 000

Fourrages achetés 49 €/UGB 4 560

**Surfaces fourragères 14 967**

(75 ha SFP : dont 62 ha SH, 13 ha CF) 200 €/ha

Engrais et amendements 96 €/ha 7 237

Semences et plants 53 €/ha 3 952

Fournitures pour fourrages 34 €/ha 2 513

Produits de défense végétaux 17 €/ha 1 265

**Productions végétales 1 827**

(10 ha GCU) 183 €/ha

Semences et plants 85 €/ha 850

Engrais et amendements 53 €/ha 527

Produits de défense végétaux 45 €/ha 450

**Charges de structure (24 % PB) 57 803**

(hors amortissements et frais financiers)

Main-d'oeuvre (MSA + salaires) 84 €/ha SAU 7 165

Foncier 94 €/ha SAU 8 010

Matériel 337 €/ha SAU 28 655

Bâtiments et installations 12 €/ha SAU 979

Autres charges 153 €/ha SAU 12 994

**EXCEDENT BRUT D'EXPLOITATION (35 % PB) 85 850 €**

85 850 €/UMO (1 UMO exploitant)

**Annuités (50 % EBE) 42 535 €**

Remboursement de capital 34 028

Frais financiers long et moyen terme (LMT) 8 507

**Frais financiers court terme (CT) 0 €**

**Amortissement 66 589 €**

Matériel 342 €/ha 29 112

Bâtiments et installations 399 €/UGB 37 477

**Frais financiers (LMT et CT) 8 507 €**

**DISPONIBLE POUR EXPLOITANT 43 315 €**

**ET L'AUTOFINANCEMENT 43 315 €/UMO**

**RESULTAT COURANT (4 % PB) 10 754 €**

10 754 €/UMO

Total actif hors foncier 763 336 €

763 336 €/UMO

Animaux 13 % Bâtiments et installations 54 %

Matériel 28 % Autres immobilisations 0 %

Valeur ajoutée nette (hors aides) -1 150 €/UMO

EBE hors foncier / actif hors foncier 12 %

Taux d'endettement hors foncier 44 %

# Coût de production de l'atelier Bovins lait

Résultats avec conventions nationales - Exercice du 01/01/2019 au 31/12/2019

## Productivité

Lait produit et commercialisé (litres)	485 400
dont volume de lait transformé (%)	0
Main-d'oeuvre à rémunérer (UMO)	1,20
<b>Productivité MO rémunérée (litres/UMO)</b>	<b>404 500</b>



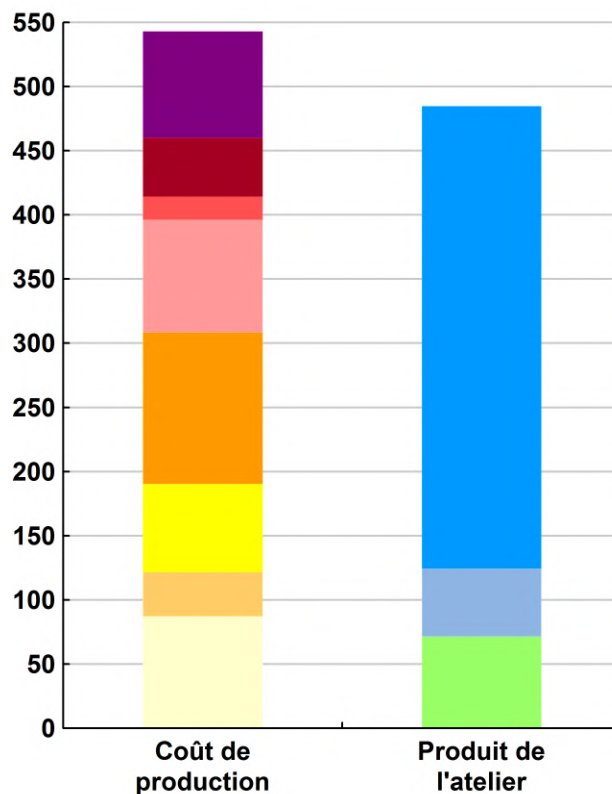
## Coût de production total

	€/ 1000 litres de lait
<b>Coût de production total</b>	<b>543</b>
Travail	83
Foncier et capital	46
Frais divers de gestion	18
Bâtiments et installations	88
Mécanisation	118
Frais d'élevage	69
Approvisionnements des surfaces	34
Alimentation des animaux	87

## Produit total

	€/ 1000 litres de lait
<b>Produit total</b>	<b>485</b>
Prix de vente du lait	360
Produit viande	53
Autres produits	0
Aides	71

€/ 1000 litres de lait



## Approche comptable

Coût de production €/1000l	543
Prix de revient €/1000l	419
Rémunération permise €/1000l	19
Rémunération permise nb SMIC/UMO	0,50

Prise en compte des amortissements et rémunération de tous les facteurs de production (travail, capitaux propres et terres en propriété).

## Approche trésorerie

Coût de fonctionnement €/1000l	463
Prix de fonctionnement €/1000l	339
Trésorerie permise €/1000l	99
Trésorerie permise nb SMIC/UMO	2,57

On remplace les amortissements par le capital d'emprunts remboursés et on ne rémunère pas les capitaux propres et les terres en propriété.

**Hypothèses retenues** Taux d'intérêt des capitaux propres (%) 0,8 Montant du fermage des terres en propriété (€/ha) 117  
 Rémunération €/UMO 37 544 = [ SMIC net 14 440 ] x [ coef "SMIC brut" 1,30 ] x [ nb de SMIC/UMO 2,00 ]

## Coût de production de l'atelier Bovins lait - Pour en savoir plus



€/ 1000 litres de lait

<b>Coût de production total</b>	542,9
<b>Travail</b>	
Salaires et charges salariales	5,5
Rémunération du travail exploitant (CS)	77,3
<b>Foncier et Capital</b>	
Fermage et frais du foncier	15,0
Rémunération terres en propriété (CS)	6,8
Amortissements améliorations foncières	0,0
Frais financiers	17,5
Rémunération capitaux en propriété (CS)	6,6
<b>Frais divers de gestion</b>	
Transports, assurances, frais de gestion	18,0
Autres amortissements	0,0
<b>Bâtiments et installations</b>	
Eau	0,0
Electricité et gaz	8,7
Entretien et location des bâtiments	2,0
Amortissements bâtiments-installations	77,2
<b>Mécanisation</b>	
Travaux par tiers	25,8
Carburants et lubrifiants	20,1
Entretien du matériel	12,7
Achat de petit matériel	0,0
Crédit bail	0,0
Amortissements matériel	59,5
<b>Frais d'élevage</b>	
Frais vétérinaires	15,7
Frais repro, identification, GDS, cont perf	41,8
Achats de litière	11,3
Frais de transformation et com.	0,0
<b>Approvisionnements des surfaces</b>	
Engrais et amendements	15,9
Semences	9,7
Autres charges végétales	8,6
<b>Alimentation des animaux</b>	
Achats de concentrés et minéraux	77,9
Achats de fourrages et mise en pension	9,4

### Résultats avec conventions nationales

#### Main-d'oeuvre

Exploitant (UMO)	1,00
Salariée (UMO)	0,20
<b>Total main-d'oeuvre à rémunérer</b>	<b>1,20</b>
dont pour transformation et com.	
Main-d'oeuvre bénévole	

#### Produit de l'atelier

€/ 1000 litres de lait

<b>Prix de vente du lait</b>	<b>360,4</b>
<b>Produit viande</b>	<b>53,0</b>
Achats d'animaux (en -)	0,0
<b>Autres produits</b>	<b>0,0</b>
<b>Aides</b>	
Aides couplées et autres	5,1
Aides découplées	38,5
Aides deuxième pilier	27,8

#### Données complémentaires

€/ 1000 litres de lait

Total charges courantes	316
Total amortissements	137
Total charges supplétives (CS)	91
Coût production hors charges sup.	452
Annuités	87
Charges sociales (pour information)	9

Céréales intra-consommées (ha)	9,1
--------------------------------	-----

#### Résultats économiques atelier

Excédent brut €/UMO	85 449
Excédent brut €/1000 l	176
Revenu (RCAI) €/UMO	15 154
Revenu disponible €/UMO	43 022

**Hypothèses retenues** Taux d'intérêt des capitaux propres (%) 0,8 Montant du fermage des terres en propriété (€/ha) 117  
 Rémunération €/UMO 37 544 = [ SMIC net 14 440 ] x [ coef "SMIC brut" 1,30 ] x [ nb de SMIC/UMO 2,00 ]



**Lait spécialisé traite robotisée , 500 000 l de contrat**

Exploitation individuelle 1,2 UMO totales  
 1 UMO exploitant 0,2 UMO salariée  
 490 000 litres de lait vendu par an  
 85 ha SAU

**SYSTEME D'EXPLOITATION**

Exploitation individuelle, système grand troupeau  
 65 VL à 7 600 l conduites en majorité en race pure  
 85 ha (62 ha de prairies, 13 ha de maïs ensilage  
 et 10 ha de céréales ) 17% de maïs sur la SFP  
 Système présent dans les zones montagne et piémont  
 Avec possibilité de produire des céréales et du maïs  
 ensilage afin de nourrir les VL en zéro pâturage

**CONDUITE DU TROUPEAU**

Animaux de race Montbéliarde  
 Conduite intensive du troupeau  
 vache conduites en majorité en race pure  
 pratique du croisement charolais faible : 12%  
 vêlages étalés sur toute l'année

**CONDUITE DU SYSTEME FOURRAGER**

Un système fourrager basé sur 85 ha récoltés  
 dont entre 20 à 30 ha de secondes coupes  
 Des dérobées avant maïs sur une partie de la sole  
 Système assez sensible en cas de sécheresse  
 des adaptations à rechercher pour être plus  
 résistant aux changements climatiques

**MATERIELS ET BATIMENTS**

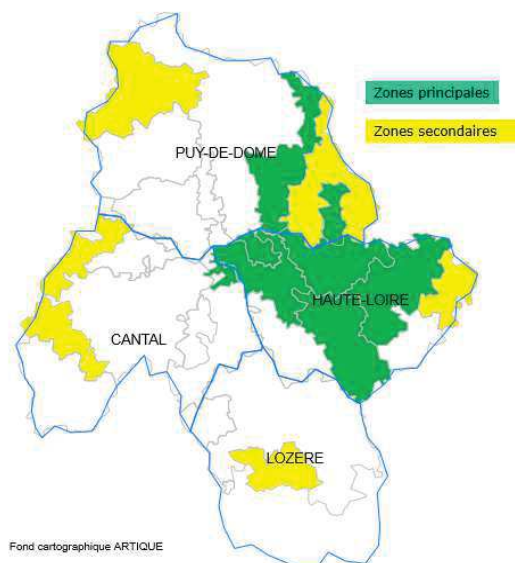
bâtiments fonctionnels en cours d'amortissement  
 Stabulation 70 places saturée, logettes paillées avec caillebotis, une stalle de robot de traite  
 Bât génisses + Grange + hangar matériel  
 Parc matériel bien pourvu dont une partie importante en Cuma

**COMMENTAIRES ECONOMIQUES**

Hors impact sécheresse résultats économiques comparables à 2018  
 Les résultats sont très dépendant du niveau de prix du lait (qualité et conjoncture) et du niveau d'endettement

**Impact déficit fourrager (cf préalables)**

Taux de déficit fourrager (%)	10%	30%	40%	50%
Coût total de compensation (€)	10 524 €	31 573 €	42 098 €	52 622 €
Coût de compensation (€/UGB)	113 €	338 €	450 €	563 €
Coût de compensation (€/1000 l)	21 €	64 €	86 €	107 €

**Localisation du BL47**

Zone intermédiaire à maïs possible  
 Livradois, Brivadois, Combrailles  
 vallée de la Loire et de l'Allier,  
 Velay granitique et volcanique

**CONDUITE DE L'ALIMENTATION**

Alimentation ensilage maïs + herbe + foin  
 L'achat de luzerne brin long a un but sanitaire :  
 ration qui évite la situation sub-acidose

# RÉSEAUX D'ÉLEVAGE

Résultats annuels - Campagne 2019



## Cas-type

### BL50 - Système laitier spécialisé zone maïs favorable

maïs intensif (20% SFP)



#### Caractéristiques de l'exploitation

2,0 unités de main-d'oeuvre

80 ha de Surface agricole utile

dont 70 ha de surface fourragère principale - dont 56 ha d'herbe

dont 10 ha de grandes cultures

101 UGB - Chargement apparent 1,4 UGB / ha SFT

dont 101,1 bovins lait



**Auvergne**

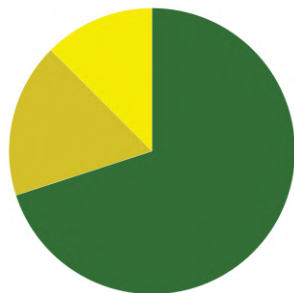
Avec le soutien  
financier de



Confédération  
Nationale de l'Élevage  
**CNE**

# ASSOLEMENT DU SYSTEME

Surface Agricole Utile 80 ha Surface Fourragère Principale 88 % Surface Non Fourragère 13 %

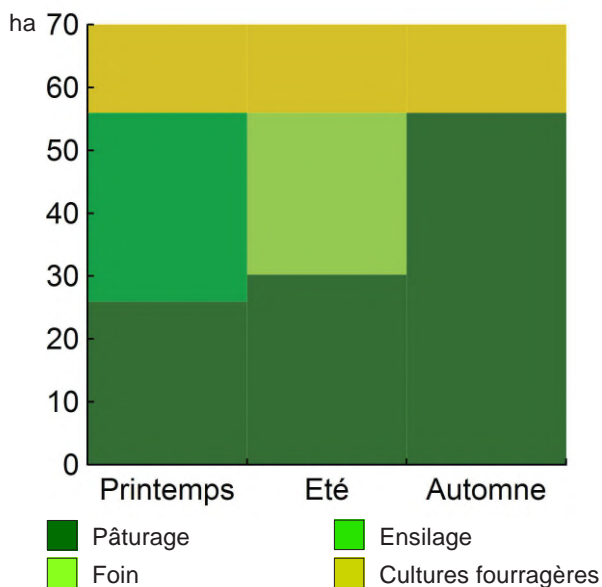


	Surface (ha)	%
Surface en herbe	56,0	70
Cultures fourragères	14,0	18
Grandes cultures	10,0	13

## LE SYSTEME FOURRAGER

<b>Chargement corrigé</b>	<b>1,40 UGB / ha SFP</b>	<b>Cultures Fourragères (CF)/ SFP</b>	<b>20 %</b>
Part des prairies permanentes / SH	33 %	Prairie temporaire implantée dans l'année	0,0 ha
Fumure minérale (/ha herbe)	65 N 0 P2O5 28 K2O	Fumure minérale (/ha CF)	60 N 10 P2O5 0 K2O

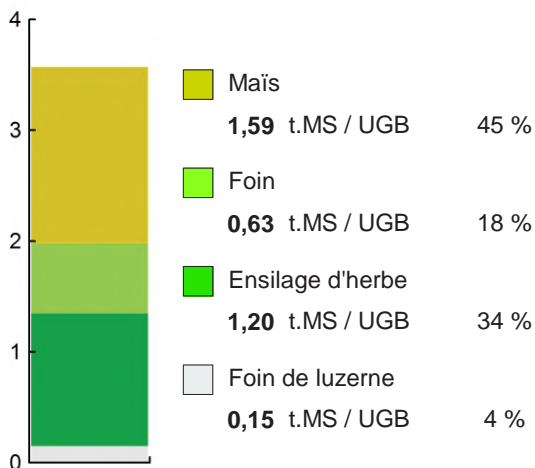
### Utilisation des surfaces fourragères



Couvert / mode d'utilisation	Surface (ha)	N	P2O5	K2O	Fum Orga
<b>Maïs ensilage</b>	14,0	60	10	0	
<b>Surface en herbe</b>					
Pâturage	26,0	60	0	25	
Ensilage + Foin + Pâturage	25,7	70	0	30	
Ensilage + pâturage	4,3	70	0	30	

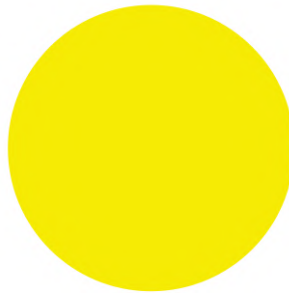
**Fourrages conservés utilisés** 3,57 t. MS / UGB  
 dont variation de stock 0,00 t.MS / UGB  
 Autonomie des fourrages conservés 96 %

### Fourrages conservés utilisés



Récoltes	Surface (ha)	Rdt MS/ha	tMS /UGB	Ares /UGB
<b>Maïs ensilage</b>	14,0	12,0	1,66	14
<b>Foin</b>	26,0	2,5	0,63	26
2° coupe	26,0	2,5		
<b>Ensilage d'herbe</b>	30,0	4,2	1,25	30
1° coupe non déprimée	30,0	4,2		

# PRODUCTIONS VEGETALES



ha  
10,0 Blé tendre

<b>Grandes cultures</b>	<b>10,0 ha</b>	Nb de cultures avec + de 5% de la SAU	4
Fumure minérale (/ha SNF)			
	105 N	15 P2O5	0 K2O
<b>Marge brute des productions végétales</b>	<b>5 167 €</b>	<b>517 €/ha</b>	

## Conduite des productions végétales

Cultures	Signe qualité	Surface (ha)	Rdt /ha	Fumure minérale/ha			Fum Orga	IFT herbi. - aut.	Dés. méca	Prix €/ unité	M.B. €/ha
				N	P2O5	K2O					
<b>Grandes cultures</b>											
Blé tendre		10,0	60 q	105	15	0				0,00	

# LE TROUPEAU BOVINS LAIT

75,0 vaches Prim'holstein

Atelier bovins lait

101,1 UGB

100 % du total UGB

Quota 625 000 l Référence M.G. 33,00 g/l

1,3 UGB/VL

70,0 ha SFP



Lait produit

634 532 l

8 460 l/vache

Lait vendu

625 037 l

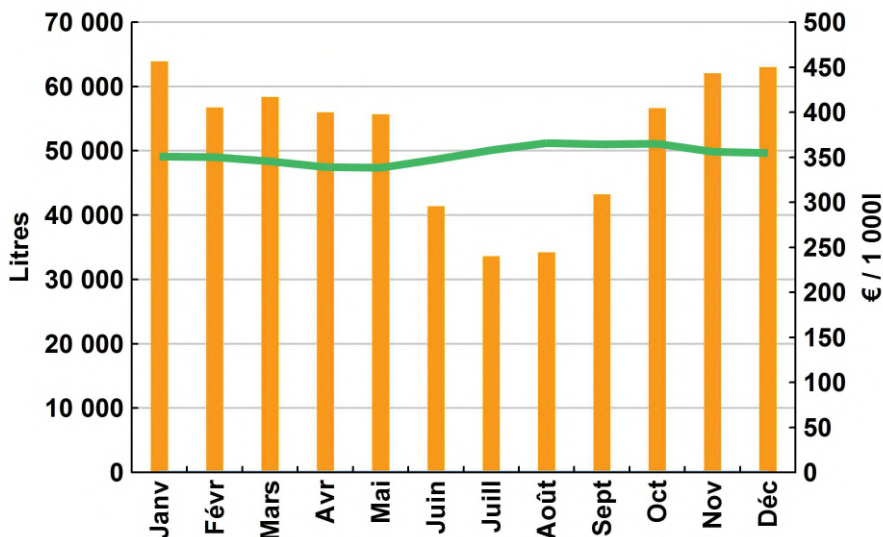
352 €/1000l

TP 32,50 g/l

TB 40,00 g/l

## Livraisons et prix du lait laiterie

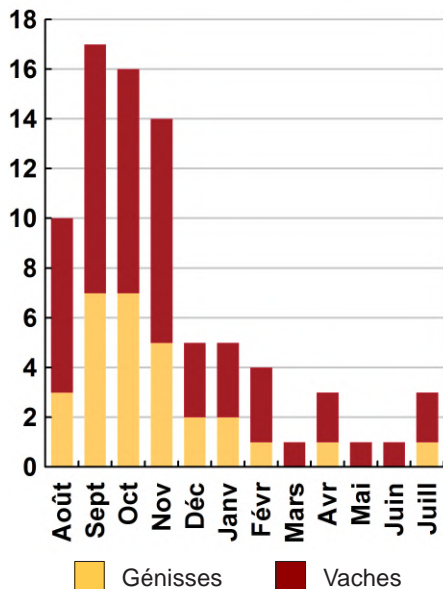
80 vêlages	IVV moyen	j
29 dont génisses		36 %
7 dont en croisement		9 %
83 Veaux nés		
8 dont veaux morts		10 %



### Conduite du troupeau

Rang moyen de lactation	0,0
Age moyen au premier vêlage	24 mois
Niveau moyen des génisses au vêlage	0 l
Niveau moyen des vaches au vêlage	0 l

### Répartition des vêlages



Volume vendu

Prix de base

Prix payé

### Ventes et achats d'animaux

Catégorie	Race	Signe qualité	Poids /tête	Prix € unitaire	Prix € /tête
25 Vaches réforme finies	66		650,0 kgv	1,20	782
37 Veaux naissants mâles	66		50,0 kgv	1,40	70
7 Veaux naissants mâles	34x66		65,0 kgv	3,38	220

### Concentrés

Quantité totale	187 t	Concentrés aux vaches laitières	2 015 kg/VL
	294 €/t		238 g/l
dont prélevé	31 %		75 €/1000l
Autres bovins laitiers	1 368 kg/UGB	Production autonome	6 654 l/VL
	279 €/UGB	en % du lait produit / VL	79 %

### Marge brute atelier

142 594 €
1 901 €/vache
225 €/1000l
2 037 €/ha SFP

# LES RESULTATS ECONOMIQUES 2019

Période du 01/01/2019 au 31/12/2019

Régime fiscal : Réel simplifié obligatoire

<b>PRODUIT BRUT TOTAL (PB)</b>		<b>296 517 €</b>	<b>CHARGES</b>		<b>183 213 €</b>
<b>Bovins lait (84 % PB)</b>		<b>248 814</b>	<b>Charges opérationnelles (37 % PB)</b>		<b>109 243</b>
<b>Ventes</b>		<b>243 909</b>	<b>Troupeau</b>	918 €/UGB	<b>92 848</b>
Lait vente laiterie : 625 037 l à 0,352 €		220 229	(101 UGB bovins lait)		
25 Vaches réforme finies race 66 (650 kgv - 782 €)		19 550	Concentrés	576 €/UGB	58 230
37 Veaux naissants mâles race 66 (50 kgv - 70 €)		2 590	Frais d'élevage	182 €/UGB	18 373
7 Veaux naissants mâles 34x66 (65 kgv - 220 €)		1 540	Frais vétérinaires	111 €/UGB	11 260
<b>Aides</b>		<b>4 905</b>	Fourrages achetés	32 €/UGB	3 225
Aide Bovine Laitière : 60 têtes à 81,75 €		4 905	Achats de litières	17 €/UGB	1 760
<b>Grandes cultures (3 % PB)</b>		<b>8 190</b>	<b>Surfaces fourragères</b>	191 €/ha	<b>13 372</b>
<b>Ventes</b>		<b>8 190</b>	(70 ha SFP : dont 56 ha SH, 14 ha CF)		
Cession interne au troupeau : 585 q à 14,00 €		8 190	Engrais et amendements	106 €/ha	7 416
<b>Produits non affectables (13 % PB)</b>		<b>39 513</b>	Semences et plants	58 €/ha	4 088
<b>Aides</b>		<b>39 513</b>	Produits de défense végétaux	20 €/ha	1 389
Indemnité compens handicap		20 147	Fournitures pour fourrages	7 €/ha	479
Aides découplées		19 366	<b>Productions végétales</b>	302 €/ha	<b>3 023</b>
			(10 ha GCU)		
			Produits de défense végétaux	105 €/ha	1 050
			Engrais et amendements	99 €/ha	993
			Semences et plants	98 €/ha	980
			<b>Charges de structure (25 % PB)</b>		<b>73 970</b>
			<b>(hors amortissements et frais financiers)</b>		
			Main-d'oeuvre (MSA + salaires)	183 €/ha SAU	14 645
			Foncier	124 €/ha SAU	9 927
			Matériel	356 €/ha SAU	28 495
			Bâtiments et installations	45 €/ha SAU	3 570
			Autres charges	217 €/ha SAU	17 333
			<b>EXCEDENT BRUT D'EXPLOITATION (38 % PB)</b>		<b>113 304 €</b>
			56 652 €/UMO (2 UMO exploitants)		
<b>Annuités (46 % EBE)</b>		<b>51 728 €</b>	<b>Amortissement</b>		<b>51 533 €</b>
Remboursement de capital		41 382	Matériel	343 €/ha	27 439
Frais financiers long et moyen terme (LMT)		10 346	Bâtiments et installations	238 €/UGB	24 094
<b>Frais financiers court terme (CT)</b>		<b>0 €</b>	<b>Frais financiers (LMT et CT)</b>		<b>10 346 €</b>
<b>DISPONIBLE POUR EXPLOITANTS ET L'AUTOFINANCEMENT</b>		<b>61 576 €</b>	<b>RESULTAT COURANT (17 % PB)</b>		<b>51 425 €</b>
30 788 €/UMO			25 713 €/UMO		
Total actif hors foncier		648 474 €	Valeur ajoutée nette (hors aides)		20 781 €/UMO
		324 237 €/UMO	EBE hors foncier / actif hors foncier		19 %
Animaux	17 %	Bâtiments et installations	45 %	Taux d'endettement hors foncier	39 %
Matériel	33 %	Autres immobilisations	0 %		

# Coût de production de l'atelier Bovins lait

Résultats avec conventions nationales - Exercice du 01/01/2019 au 31/12/2019



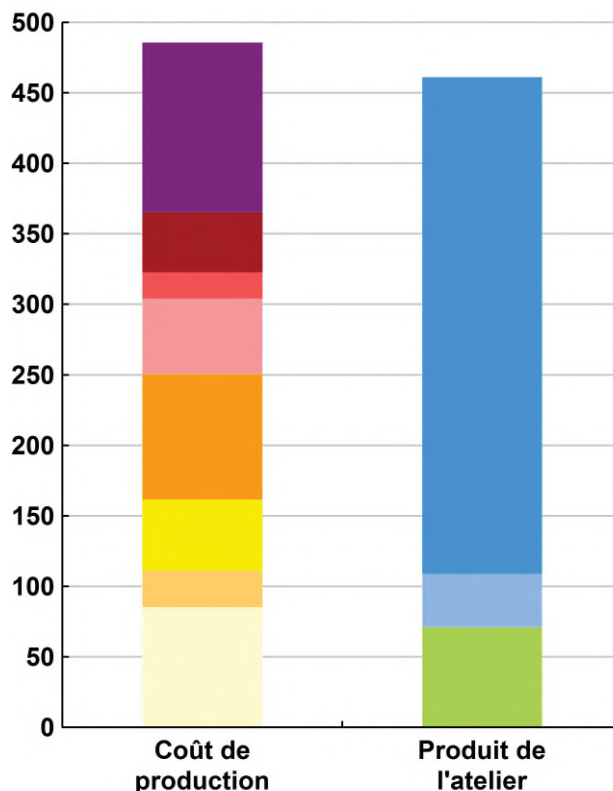
## Productivité

Lait produit et commercialisé (litres)	625 037
dont volume de lait transformé (%)	0
Main-d'oeuvre à rémunérer (UMO)	2,00
<b>Productivité MO rémunérée (litres/UMO)</b>	<b>312 519</b>

	€/ 1000 litres de lait
<b>Coût de production total</b>	<b>486</b>
Travail	120
Foncier et capital	43
Frais divers de gestion	19
Bâtiments et installations	53
Mécanisation	89
Frais d'élevage	50
Approvisionnements des surfaces	26
Alimentation des animaux	85

	€/ 1000 litres de lait
<b>Produit total</b>	<b>461</b>
Prix de vente du lait	352
Produit viande	38
Autres produits	0
Aides	71

€/ 1000 litres de lait



## Approche comptable

Coût de production €/1000l	486
Prix de revient €/1000l	377
Rémunération permise €/1000l	96
Rémunération permise nb SMIC/UMO	1,59

Prise en compte des amortissements et rémunération de tous les facteurs de production (travail, capitaux propres et terres en propriété).

## Approche trésorerie

Coût de fonctionnement €/1000l	458
Prix de fonctionnement €/1000l	350
Trésorerie permise €/1000l	123
Trésorerie permise nb SMIC/UMO	2,05

On remplace les amortissements par le capital d'emprunts remboursés et on ne rémunère pas les capitaux propres et les terres en propriété.

**Hypothèses retenues** Taux d'intérêt des capitaux propres (%) 0,8 Montant du fermage des terres en propriété (€/ha) 150  
 Rémunération €/UMO 37 544 = [ SMIC net 14 440 ] x [ coef "SMIC brut" 1,30 ] x [ nb de SMIC/UMO 2,00 ]

## Coût de production de l'atelier Bovins lait - Pour en savoir plus



€/ 1000 litres de lait

**Coût de production total** 485,8

### Travail

Salaires et charges salariales 0,0

Rémunération du travail exploitant (CS) 120,1

### Foncier et Capital

Fermage et frais du foncier 15,0

Rémunération terres en propriété (CS) 6,5

Amortissements améliorations foncières 0,0

Frais financiers 16,5

Rémunération capitaux en propriété (CS) 4,8

### Frais divers de gestion

Transports, assurances, frais de gestion 18,6

Autres amortissements 0,0

### Bâtiments et installations

Eau 3,0

Electricité et gaz 6,1

Entretien et location des bâtiments 5,7

Amortissements bâtiments-installations 38,5

### Mécanisation

Travaux par tiers 19,3

Carburants et lubrifiants 13,8

Entretien du matériel 12,3

Achat de petit matériel 0,0

Crédit bail 0,0

Amortissements matériel 43,8

### Frais d'élevage

Frais vétérinaires 18,0

Frais repro, identification, GDS, cont perf 29,4

Achats de litière 2,8

Frais de transformation et com. 0,0

### Approvisionnements des surfaces

Engrais et amendements 13,4

Semences 8,1

Autres charges végétales 4,6

### Alimentation des animaux

Achats de concentrés et minéraux 80,1

Achats de fourrages et mise en pension 5,2

## Résultats avec conventions nationales

### Main-d'oeuvre

Exploitant (UMO) 2,00

Salariée (UMO) 0,00

**Total main-d'oeuvre à rémunérer** 2,00

dont pour transformation et com.

Main-d'oeuvre bénévole

### Produit de l'atelier

€/ 1000 litres de lait

**Prix de vente du lait** 352,3

**Produit viande** 37,9

Achats d'animaux (en -) 0,0

**Autres produits** 0,0

### Aides

Aides couplées et autres 7,8

Aides découplées 30,9

Aides deuxième pilier 32,2

### Données complémentaires

€/ 1000 litres de lait

Total charges courantes 272

Total amortissements 82

Total charges supplétives (CS) 131

Coût production hors charges sup. 354

Annuités 83

Charges sociales (pour information) 23

Céréales intra-consommées (ha) 9,8

### Résultats économiques atelier

Excédent brut €/UMO 56 712

Excédent brut €/1000 l 182

Revenu (RCAI) €/UMO 33 129

Revenu disponible €/UMO 30 863

**Hypothèses retenues** Taux d'intérêt des capitaux propres (%) 0,8 Montant du fermage des terres en propriété (€/ha) 150  
 Rémunération €/UMO 37 544 = [ SMIC net 14 440 ] x [ coef "SMIC brut" 1,30 ] x [ nb de SMIC/UMO 2,00 ]



**Système laitier spécialisé zone maïs favorable**

GAEC familial 2 UMO totales  
 2 UMO exploitant 0 UMO salariée  
 625000 litres de lait vendu par an  
 80 ha SAU

**SYSTEME D'EXPLOITATION**

Ce cas type est illustratif des exploitations laitières intensives de la zone maïs favorable qui ont un niveau de densité laitière supérieur à 7500 litres de lait par ha SAU. L'intensification est surtout réalisée sur le système fourrager (1,5 UGB/ha avec maïs ensilage, et ensilage d'herbe précoce) et le niveau de production par vache de 8500l/VL.

**CONDUITE DU TROUPEAU**

Le troupeau de race Prim'Holstein est conduit en quasi-totalité en race pure pour conserver un renouvellement de 30 %. L'âge au 1er vêlage est de 2 ans ce qui permet entre autre de réduire les UGB. Les vêlages sont programmés sur l'automne pour produire du lait sur la période hivernale.

**CONDUITE DU SYSTEME FOURRAGER**

Le maïs ensilage (parfois irrigué) sécurise le niveau et la qualité de la ration hivernale. Le chargement de 1,5 UGB/ha SFP nécessite des stocks de 3,5 TMS par UGB pour atteindre l'autonomie fourragère. La gestion de la pâture (sortie précoce, pâturage tournant) et la fertilisation sont nécessaires pour garantir les rendements.

**MATERIELS ET BATIMENTS**

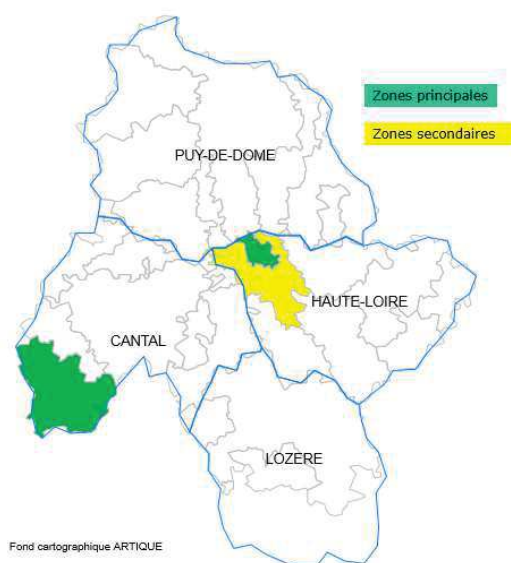
Les charges de CUMA représente 5550 € / an (semoirs, matériel épandage, pulvé, benne, broyeur, ...). L'équipement en propriété est amorti entre 25% et 50 %. L'ensilage et la moisson sont réalisés par l'entreprise. Les vaches laitières sont en logettes paillées, la salle de traite est une 2\*8 avec décrochage automatique. Les génisses sont logées en stabulation libre.

**COMMENTAIRES ECONOMIQUES**

L'année 2019 se traduit par une augmentation du prix du lait d'environ 16€/1000l, qui permet d'augmenter le revenu.

**Impact déficit fourrager (cf préalables)**

Taux de déficit fourrager (%)	10%	30%	40%	50%
Coût total de compensation (€)	11 359 €	34 076 €	45 435 €	56 794 €
Coût de compensation (€/UGB)	113 €	338 €	450 €	563 €
Coût de compensation (€/1000 l)	18 €	55 €	73 €	91 €

**Localisation du BL50**

Châtaigneraie du Cantal  
Brivadois

**CONDUITE DE L'ALIMENTATION**

La pâture est efficace de la mise à l'herbe (début avril) à fin juin. La période séchante de l'été conduit à distribuer du complément de stock qui va généralement croissant

## POUR ALLER PLUS LOIN

Référentiel élevage 2019 - Bovins lait et bovins viande Auvergne-  
Aveyron-Lozère (conjoncture 2019)

### CONTACTS :

#### Haute-Loire

Claude Roche

Tél. : 04 71 07 21 00

[croche@haute-loire.chambagri.fr](mailto:croche@haute-loire.chambagri.fr)

#### Puy-de-Dôme

Lucille Boucher - Clémentine Lacour

Tél. : 04 73 44 45 46

[l.boucher@puy-de-dome.chambagri.fr](mailto:l.boucher@puy-de-dome.chambagri.fr)

[c.lacour@puy-de-dome.chambagri.fr](mailto:c.lacour@puy-de-dome.chambagri.fr)

#### Cantal

Yann Bouchard - Estelle Delarue -  
Mathilde Bonestebe - Françoise Monsallier

Tél. : 04 71 45 55 40

[yann.bouchard@cantal.chambagri.fr](mailto:yann.bouchard@cantal.chambagri.fr)

[estelle.delarue@cantal.chambagri.fr](mailto:estelle.delarue@cantal.chambagri.fr)

[mathilde.bonestebe@cantal.chambagri.fr](mailto:mathilde.bonestebe@cantal.chambagri.fr)

[francoise.monsallier@cantal.chambagri.fr](mailto:francoise.monsallier@cantal.chambagri.fr)

#### Occitanie

Jean-Louis Balme - Tél. : 04 66 65 62 00

[jean-louis.balme@occitanie.chambagri.fr](mailto:jean-louis.balme@occitanie.chambagri.fr)

#### Lozère

Patricia Loubat

Tél. : 04 66 65 62 00

[patricia.loubat@lozere.chambagri.fr](mailto:patricia.loubat@lozere.chambagri.fr)

#### Institut de l'Élevage

Yannick Pechuzal

[yannick.pechuzal@idele.fr](mailto:yannick.pechuzal@idele.fr)

# SYSTEMES BOVINS LAITIERS DES ZONES DE MONTAGNES ET PIEMONTS D'AUVERGNE ET DE LOZERE

(CAS-TYPES EN CONJONCTURE 2019)

Forts du suivi d'une cinquantaine de fermes dans le dispositif INOSYS Réseau d'élevage\* les départements du Cantal, de la Haute Loire, de la Lozère et du Puy de Dôme décrivent 16 systèmes de production laitière ou mixte qui se veulent illustratifs de la diversité de l'élevage laitier de ces départements (contexte pédoclimatique, zones fourragères, mode de conduite et débouchés).

Construits à partir d'observations concrètes en fermes, ces systèmes de production fournissent des références et des objectifs accessibles. D'une part ils donnent des repères aux éleveurs et aux techniciens pour piloter les exploitations ou établir des projets. D'autre part ces systèmes modélisés et optimisés sont disponibles pour tous travaux de prospective sur l'élevage laitier à l'échelon départemental et national. Les résultats conjoncturels sont établis à système technique constant en intégrant les évolutions économiques des prix des matières premières (IPAMPA), des charges et des produits. Les prix de vente des animaux et du lait sont actualisés à partir des données commerciales de groupements de producteurs, de laiterie, et à dire d'experts (de nombreux éléments d'actualisation sont publiés dans le référentiel élevage).

Mai 2020

Document édité par l'Institut de l'Elevage  
149 rue de Bercy  
75595 Paris Cedex 12  
www.idele.fr

ISSN : en cours  
Référence idele : 0020502042



Inosys-Réseaux d'Élevage est un réseau de compétences, déployé sur l'ensemble du territoire français, qui associe près de 1500 éleveurs et 240 ingénieurs des Chambres d'agriculture et de l'Institut de l'Élevage. Il repose sur le suivi d'exploitations volontaires, représentant la diversité des systèmes d'élevages herbivores. Cet observatoire des pratiques, de la contribution au développement durable et de l'évolution de l'élevage constitue une véritable infrastructure de recherche et développement. Ses nombreuses productions, sous forme de références ou d'outils de diagnostic et de conseil, aident à raisonner des projets d'installation et alimentent les actions de conseil. Le dispositif permet de simuler ou d'évaluer l'impact de politiques publiques, de changements réglementaires, d'aléas climatiques ou de marchés. Ce réseau permet en outre de diffuser largement sur le terrain le savoir et les outils nécessaires à l'appropriation de nouvelles problématiques, comme par exemple les enjeux de l'agroécologie. En ce sens il contribue largement à la formation continue des éleveurs et de leurs conseillers.

#### LES PARTENAIRES FINANCIERS

Le dispositif INOSYS Réseaux d'élevage bénéficie du soutien financier du Ministère de l'Agriculture (CasDAR) dans le cadre du PNDAR et des PRDAR. Il fait également l'objet d'un soutien financier national complémentaire de la Confédération Nationale de l'Élevage (CNE).

D'autres sources de financement peuvent être mobilisées au plan régional pour la conduite de projets spécifiques.

*La responsabilité des financeurs ne saurait être engagée vis-à-vis des analyses et commentaires développés dans cette publication.*