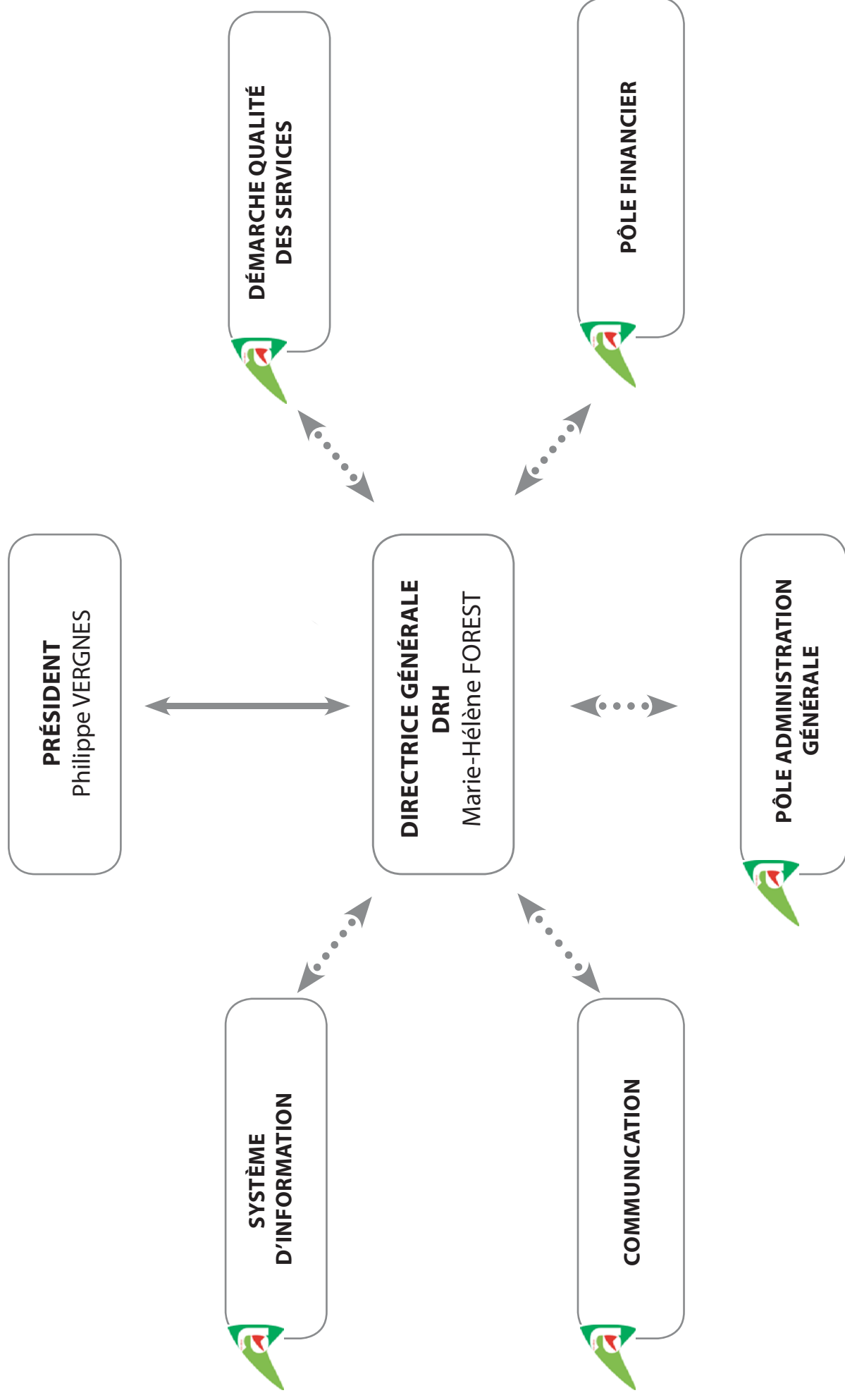


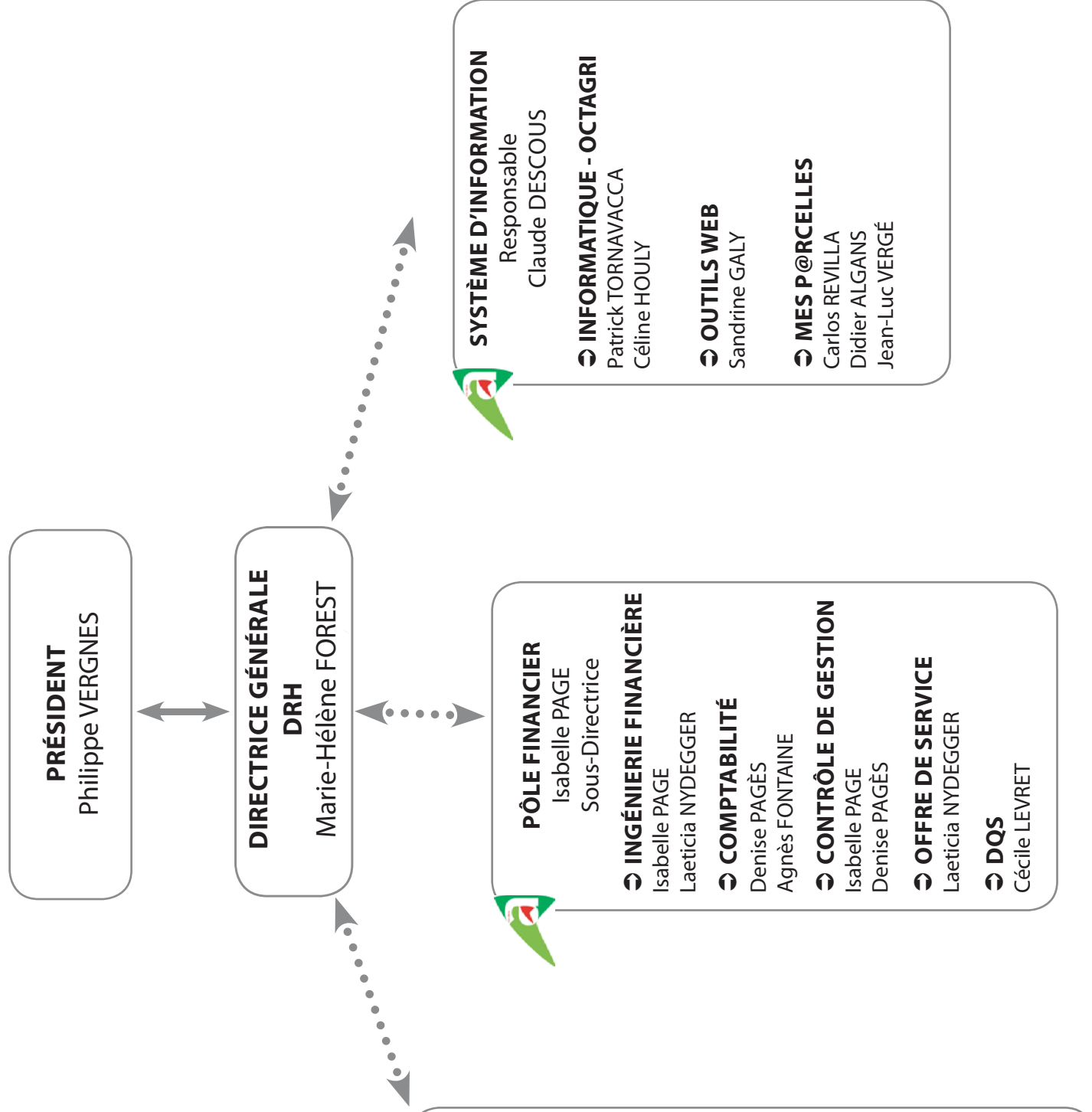


ORGANIGRAMME

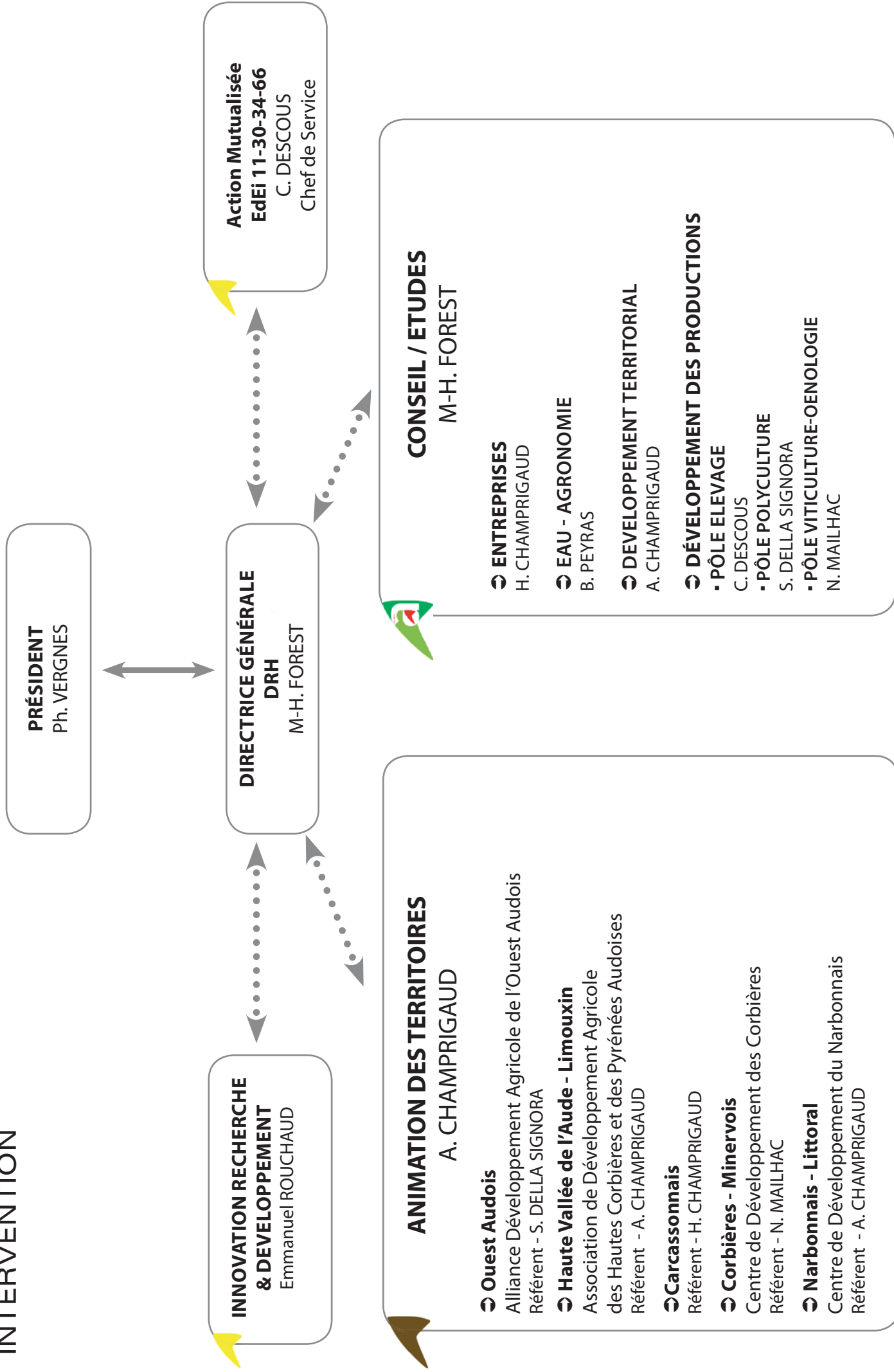


ADMINISTRATION





INTERVENTION



PRÉSIDENT
Ph. VERGNES

INNOVATION RECHERCHE & DEVELOPPEMENT
Emmanuel ROUCHAUD

DIRECTRICE GÉNÉRALE
DRH
M-H. FOREST

Action Mutualisée
EdEi 11-30-34-66
C. DESCOUS
Chef de Service

ANIMATION DES TERRITOIRES

A. CHAMPRIGAUD

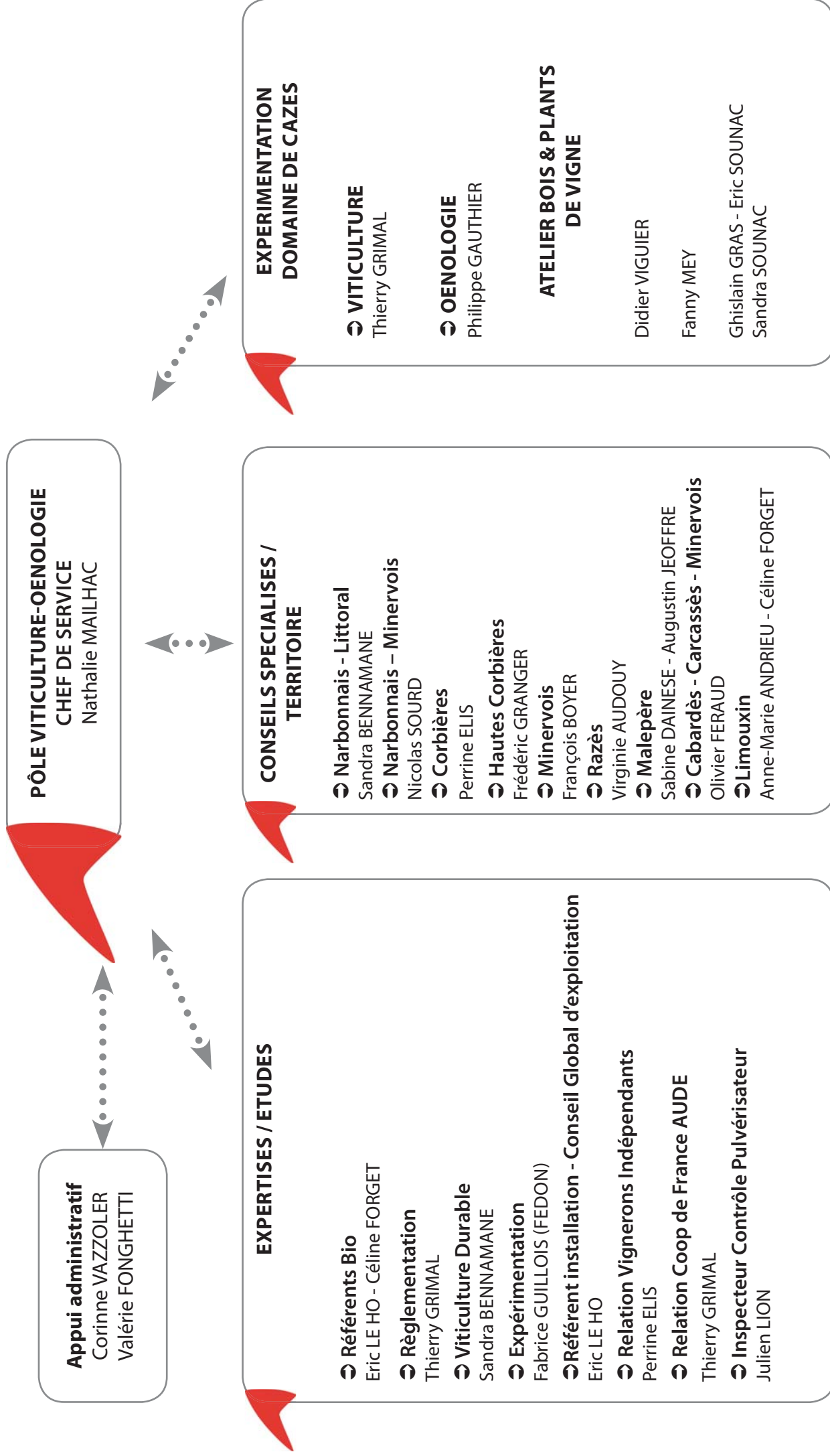
- **Ouest Audois**
Alliance Développement Agricole de l'Ouest Audois
Réfèrent - S. DELLA SIGNORA
- **Haute Vallée de l'Aude - Limouxin**
Association de Développement Agricole
des Hautes Corbières et des Pyrénées Audoises
Réfèrent - A. CHAMPRIGAUD
- **Carcassonnais**
Réfèrent - H. CHAMPRIGAUD
- **Corbières - Minervois**
Centre de Développement des Corbières
Réfèrent - N. MAILHAC
- **Narbonnais - Littoral**
Centre de Développement du Narbonnais
Réfèrent - A. CHAMPRIGAUD

CONSEIL / ETUDES

M-H. FOREST

- **ENTREPRISES**
H. CHAMPRIGAUD
- **EAU - AGRONOMIE**
B. PEYRAS
- **DEVELOPPEMENT TERRITORIAL**
A. CHAMPRIGAUD
- **DÉVELOPPEMENT DES PRODUCTIONS**
 - **PÔLE ELEVAGE**
C. DESCOUS
 - **PÔLE POLYCLTURE**
S. DELLA SIGNORA
 - **PÔLE VITICULTURE-OENOLOGIE**
N. MAILHAC





Appui administratif

Florence MESNATA
Stéphanie GOTTI

PÔLE POLY CULTURE
CHEF DE SERVICE
Sandra DELLA SIGNORA

EXPERTISES / ETUDES

➔ **RÉFÉRENT INSTALLATION – CONSEIL GLOBAL D'EXPLOITATION -**

BIO

Frédéric ROZIS

➔ **GRANDES CULTURES**

➔ **Référents Grandes Cultures**

Gilles TERRES

➔ **Référents PAC - MesP@rcelles**

Frédéric ROZIS - Jean-Luc VERGÉ

➔ **Règlementation PAC - Zone Vulnérable**

Olivier AUDOUY

➔ **FRUITS, LÉGUMES ET AUTRES DIVERSIFICATIONS VÉGÉTALES**

Christine AGOGUE

➔ **Oléiculture - Arboriculture**

Christine AGOGUE

➔ **Trufficulture**

Yann GALY

➔ **Relais diversification légumes - PCAE**

Christian COSTA

**REPARTITION DES CONSEILLERS
POLY CULTURE PAR TERRITOIRE**

➔ **Piège**

Gilles TERRES

➔ **Sillon**

Loïc DOUSSAT

➔ **Razès Malepère Carcassès**

Jean-Luc VERGÉ

➔ **Est Audois**

Jean-Michel GILLOT



Appui administratif
 pôle Elevage-EdEi
 11 30 34 66
 Sandrine CAMPAYO

Contrôles de performances
 EdE11 - Pôle Elevage
 Nathalie CASTEX
 Nicole VIALARET

PÔLE ELEVAGE
 CHEF DE SERVICE
 Claude DESCOUS

EXPERTISES / ETUDES / CONSEILS

- ➔ **Caprins - fromages fermiers**
Muriel COLOMBO
- ➔ **Bovins allaitants**
Henri BONNET
- ➔ **Ovins viande - équins**
Philippe POUCHERET
- ➔ **Bovins lait**
Roselyne ROUSSEL (ATEA)
- ➔ **Volailles - diversification viandes**
Référent installation
Elodie KLEIN
- ➔ **PAC - MesP@rcelles - Conseil**
Global d'exploitation
Didier ALGANS
- ➔ **EdE11**
Didier BOYÉ
- ➔ **Productions Fourragères**
Alimentation
Jean-Luc PULL
- ➔ **Effluents Elevage**
Jean-Luc PULL
- ➔ **Montagne Noire**
Henri BONNET
- ➔ **Bâtiments Elevage**
Henri BONNET
- ➔ **Haute Vallée**
Didier ALGANS

CONTRÔLES DE PERFORMANCES

- ➔ **Bovins lait : animation et collecte des données**
Roselyne ROUSSEL (ATEA)
- ➔ **Caprins lait : animation**
Muriel COLOMBO
- ➔ **Collecte des données**
Roselyne ROUSSEL
- ➔ **Bovins allaitants**
Animation : Cindy ZANIN
- ➔ **Collecte des données**
Cindy ZANIN - Didier BOYÉ
- ➔ **Ovins viande : animation et collecte des données**
Philippe POUCHERET



